

Série 9

# Pelles sur chenilles

## DX360LC-9

Poids en ordre de marche : 37 180 kg

Puissance moteur : 227 kW / 304,4 ch

Capacité du godet : 2,0 m<sup>3</sup>

## DX400HD-9

Poids en ordre de marche : 42 160 kg

Puissance moteur : 254 kW / 340,6 ch

Capacité du godet : 2,2 m<sup>3</sup>



# DEVELON

# DEVELON

Develon, marque leader sud-coréenne, ne cesse d'innover depuis 1937, s'imposant comme acteur de l'évolution des équipements de construction.

## Ambitieux

Nous repoussons les limites de la performance, de la sécurité et de l'expérience utilisateur en proposant des machines qui ne se contentent pas de répondre aux attentes, elles les dépassent.

## Intelligent

Notre technologie de pointe et notre expertise technique apportent efficacité, productivité et durabilité à chacune des machines que nous construisons.

## Collaboratif

En écoutant, adaptant et innovant avec nos clients et partenaires, nous créons des solutions qui font progresser les industries.

## Develon : Powered by Innovation

Grâce à notre vision ambitieuse, une exécution intelligente et un esprit collaboratif, Develon reste à la pointe de l'innovation et construit l'avenir, en accumulant les innovations.

**Nous  
sommes  
Develon.**

Develon est un nom audacieux qui résume parfaitement notre ambition première de poursuivre notre marche en avant et de laisser une empreinte positive dans le monde dans lequel nous vivons. En allant de l'avant, nous continuerons à proposer des solutions et des produits innovants qui font progresser le monde actuel.



# De nouveaux exploits à votre portée

avec les pelles  
sur chenilles  
de la série 9



↑ 1 000  
heures

#### Une productivité incomparable

- De meilleures performances se traduisant par une augmentation de 7 % de la puissance moteur et de 10 % du rendement énergétique.
- Le Smart Breaker et le système de pesage embarqué améliorent l'efficacité et la précision.

#### Des fonctionnalités de sécurité intelligentes

- Smart AVM apporte la fonctionnalité de reconnaissance des humains et des objets.
- La stabilité est renforcée avec un contrepoids plus lourd et la fonction Advanced Lift Assist.
- Le mur virtuel garantit un fonctionnement sûr dans tous les environnements.
- L'arrêt d'urgence (E-Stop) stoppe automatiquement la machine lorsqu'une personne est détectée à moins de 4 mètres de la zone de travail.

#### Baisse du coût d'exploitation

- Des intervalles d'entretien prolongés, allant de 500 heures à 1 000 heures, stimulent la productivité et réduisent les coûts à long-terme.

#### Plus de confort et de simplicité

- La nouvelle cabine plus spacieuse est équipée d'un écran plus large de 12,8", d'un second écran en option, d'un manipulateur entièrement électronique, d'un éclairage amélioré et de la fonction Digital Key.
- Des systèmes d'assistance avancés rationalisent le fonctionnement.
- Une nouvelle fonctionnalité à molette / manipulateur permet à l'opérateur de déplacer la pelle tout en gardant les mains sur la manipuleur.

Les dernières nées des pelles sur chenilles Develon DX360LC-9 et DX400HD-9 allient un levage puissant et une grande stabilité et résistance pour assurer les applications exigeantes. Comprises entre 37 et 42 tonnes, elles proposent les fonctionnalités haut de gamme de la Série 9 de Develon en termes de productivité, sécurité, confort de l'opérateur et polyvalence.

**Achieve the Next**

# L'efficacité au top

Les pelles sur chenilles Develon de la série 9 sont équipées du tout nouveau moteur Develon DX08, développé en interne, pour assurer des performances intensives. Elles sont également équipées des fonctionnalités avancées d'assistance intelligente et du système FEH pour améliorer le rendement énergétique et la productivité tournée vers l'opérateur.

La série 9 fait preuve d'une grande polyvalence pour s'adapter à tous les chantiers. Sa longévité et sa fiabilité sont assurées par un système d'orientation développé en interne, plusieurs options de patins de chenille et un robuste châssis inférieur.

- DX360LC-9 : Grâce à son débit hydraulique élevé, un godet de 2,0 m<sup>3</sup> et des vérins de levage de qualité supérieure, elle est optimisée pour le terrassement et les applications polyvalentes.
- DX400HD-9 : Avec la puissance la plus élevée de sa catégorie, un châssis inférieur, une flèche et un balancier à usage intensif, des vérins de levage de qualité supérieure et un long empattement de 4 230 mm, elle s'adapte aux environnements les plus difficiles.

Le résultat : une gamme disponible et durable conçue pour un maximum de disponibilité, de productivité et une valeur d'ensemble accrue.

**Productivité** > **Moteur puissant** > **FEH pour économiser en carburant** > **Système de pesage**  
> **Smart Breaker**





# Des performances plus intelligentes à moindres coûts

Avec le nouveau moteur Develon DX08 et le système avancé FEH, vous profiterez de tous les avantages que Develon peut vous offrir : de puissantes performances, des économies de carburant et une usure limitée pour un maximum de productivité et d'efficacité.

↑ 10 %

#### Une productivité en hausse

Avec ses performances puissantes, son impressionnant poids en ordre de marche et ses capacités de levage et de fouille hors pair, le tout nouveau moteur Develon DX08 (conforme Stage V), développé en interne, améliore considérablement la productivité. L'arrêt automatique dont il est équipé réduit le temps de ralenti et l'usure tandis que les améliorations de conception avancées du moteur accroissent de 10 % la productivité, ce qui optimise encore leur efficacité.

↑ 10 %

#### de rendement énergétique en plus

Le système de contrôle électro-hydraulique complet (FEH), pourvu de pompes électroniques, de distributeurs (MCV) et de clapets anti-retour (RCV), améliore l'efficacité en aidant à réduire les coûts en carburant et à minimiser l'impact environnemental.

## Des opérateurs privilégiés

Découvrez de nouveaux systèmes d'assistance conçus pour accroître la productivité et tout simplement en faciliter l'utilisation. Ces fonctionnalités, spécifiquement développées pour les machines Develon, améliorent l'efficacité, réduisent la fatigue et apportent des solutions efficaces tout en améliorant les performances.

#### Système de pesage

Un système de pesage aide les opérateurs à facilement contrôler les niveaux de production et à gérer les volumes, pour garantir que les tombereaux articulés soient chargés de manière optimale. En évitant les surcharges, il permet de se conformer aux poids, rendant le travail de l'opérateur plus efficace et moins stressant.

#### Smart Breaker

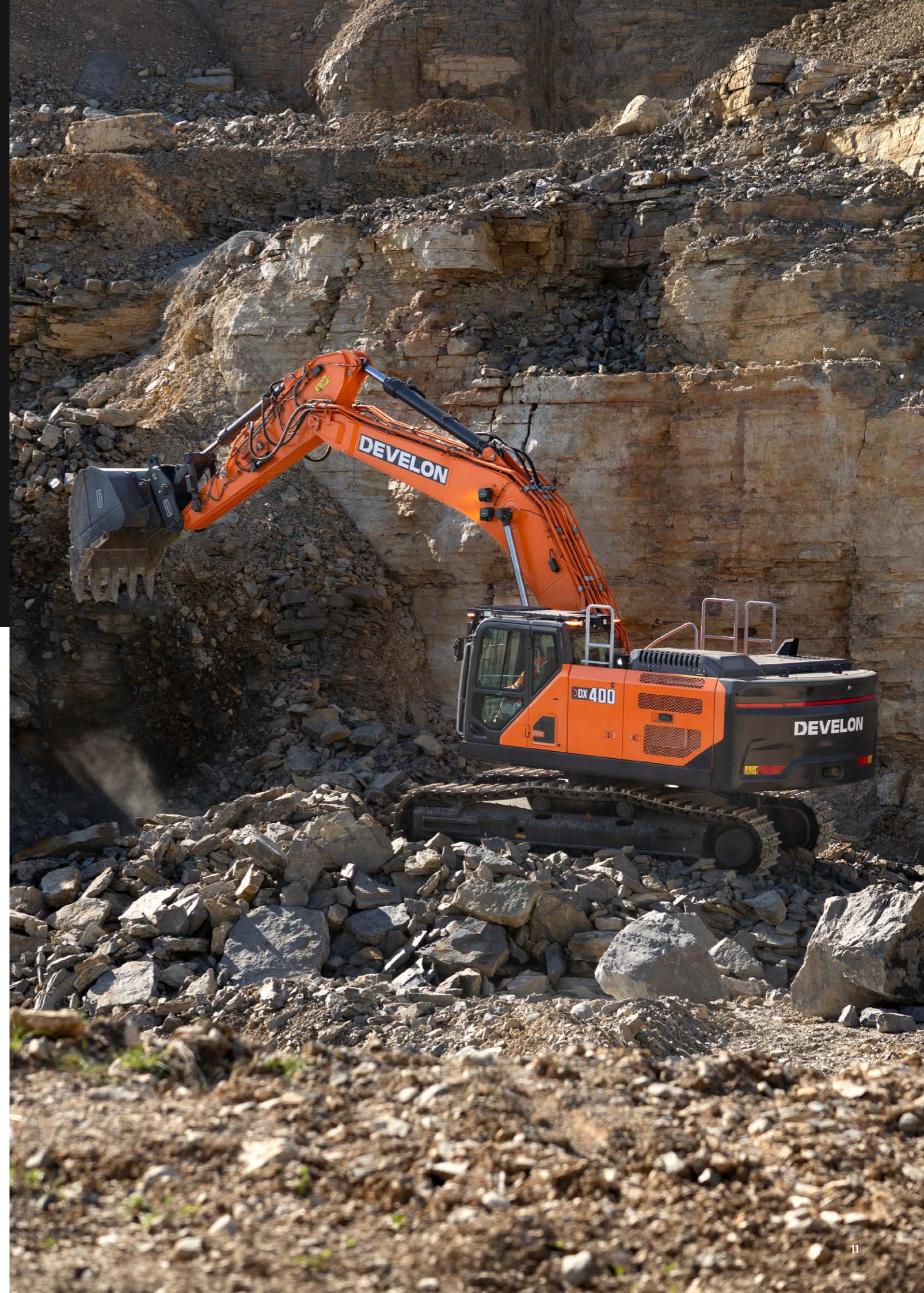
Notre marteau brise-roche hydraulique intelligent, le Smart Breaker, empêche les allumages à blanc, en réduisant l'usure de la machine et de ses composants tout en limitant la fatigue de l'opérateur pour une expérience plus confortable et efficace. La pression en continu du bouton n'existe plus grâce au marteau hydraulique automatique, pour un fonctionnement plus souple.

# La sécurité poussée à son paroxysme

Develon établit de nouvelles références en matière de sécurité avec des technologies avancées qui s'inspirent de l'industrie automobile, apportant ainsi des innovations et de la fiabilité au secteur de la construction.

Citons Smart AVM, qui propose une vue du chantier à 360°, ou bien encore Advanced Lift Assist, qui contrôle avec beaucoup d'efficacité la capacité de levage et les risques de basculement potentiel. Ces fonctionnalités innovantes et exclusives sur le marché améliorent la sécurité de l'opérateur et le rassure, indépendamment du travail à accomplir sur les chantiers.

Sécurité > Smart AVM et HDS intelligents  
> E-Stop intégré > Mur virtuel > Advanced  
Lift Assist

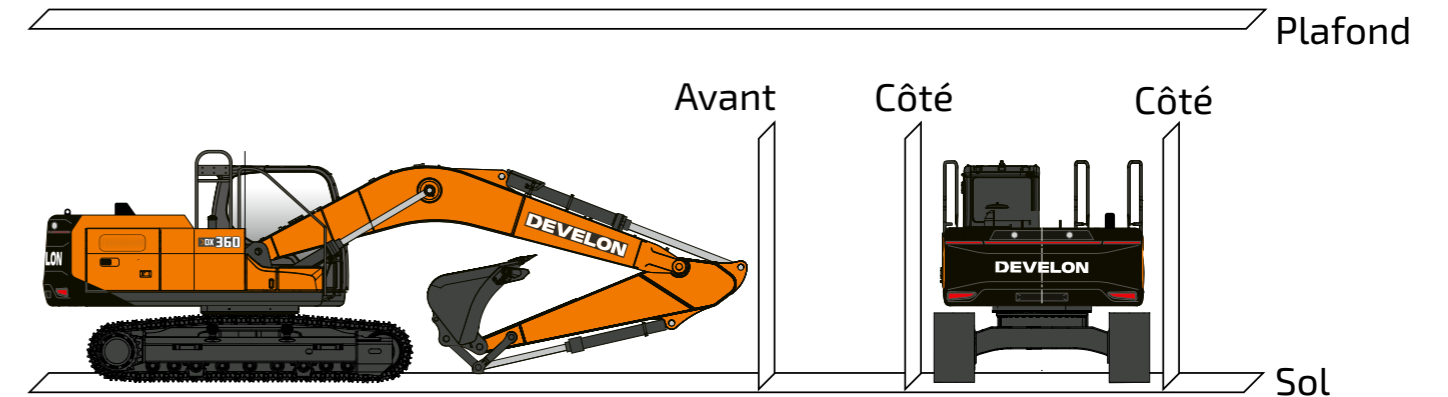


# La protection de l'essentiel

Les machines Develon privilégient la sécurité grâce à des fonctionnalités qui vous protègent à tout moment. Avec une meilleure stabilité, des alertes de danger en temps réel et des fonctionnalités intuitives, vous pouvez avoir confiance et vous sentir en sécurité sur les chantiers.

## Définissez vos limites

- Notre fonctionnalité de mur virtuel sécurise les opérations en limitant le mouvement de la machine à des zones spécifiques et en réduisant les probabilités de collision.
- Particulièrement adaptée aux espaces urbains resserrés ou aux chantiers souterrains avec des obstacles comme des câbles et des tuyaux, les zones de sécurité permettent aux opérateurs de travailler en toute confiance.
- Il est possible de configurer la hauteur, la profondeur et la portée maximales ainsi que les angles de déport.



## Une longueur d'avance

### Smart AVM et HDS

- À la pointe de l'innovation, les systèmes Smart AVM et HDS (Human Detection System) avec six caméras, des capteurs radar et la détection d'objets assistée par l'IA offrent une vue à 360° autour de la machine.

### E-Stop intégré

- E-Stop, notre système d'arrêt d'urgence de pointe, fait passer la sécurité à un niveau supérieur et contribue à réduire les risques dans les zones à forte circulation en alliant le HDS (Human Detection System) à la technologie intuitive d'arrêt d'urgence. Optimisé par Smart AVM et des capteurs radar mis à niveau, le système E-Stop contrôle un champ de vision à 330° et détecte les objets et les personnes dans un rayon de 6 mètres.
- Lorsqu'une personne est détectée, le système émet des alertes visuelle et sonore à l'attention de l'opérateur. Lorsque la machine approche des 6 mètres, elle ralentit automatiquement. Si la distance approche 4 mètres, le système E-Stop arrête complètement la machine.



## Une stabilité à toute épreuve

### Advanced Lift Assist

- La fonction Advanced Lift Assist améliore la sécurité de l'opérateur en affichant activement et en temps réel la capacité de levage de la machine et en avertissant les opérateurs des risques potentiels de basculement.
- Cette fonctionnalité, unique dans le secteur, utilise un tableau des forces de levage pour indiquer sur le tableau d'indicateurs les zones à risques pendant les manœuvres et sur les plans inclinés. Cette fonctionnalité est particulièrement utile pour les sociétés comptant de nombreux opérateurs qui changent fréquemment de machine car elle garantit leur sécurité indépendamment de l'équipement utilisé.

### Protection par une cabine certifiée

- La cabine, construite pour gagner en confiance dans les conditions de travail difficiles, est équipée de structures certifiées ROPS et FOPS qui ont été rigoureusement testées pour protéger l'opérateur en cas de retournement ou de chute de débris, incluant les normes FOPS de niveau 2. Une nouvelle protection FOGS en option offre une protection supplémentaire en s'ouvrant à 95° sans outils, facilitant ainsi le nettoyage de la vitre avant.



# Polyvalentes, souples et équipées

Les pelles sur chenilles de série 9 privilégient l'opérateur avec une cabine spacieuse à faibles vibrations, des commandes intuitives avec des manipulateurs personnalisables et un guidage intelligent, sans oublier son entretien simple qui accroît le confort, la polyvalence et la productivité.

#### 4 modes de travail et 4 modes de puissance

Grâce à ces modes sélectionnables, l'opérateur peut facilement optimiser les performances :

- 4 modes de travail : unidirectionnel, bidirectionnel, fouille et levage, tous visant à répondre à un type de tâches spécifiques.
- Paramètres du tiltrotator : mis au point pour gagner en précision et minimiser la contre-pression pendant le fonctionnement.
- 4 modes de puissance, éco, standard, power et power plus, qui comptent tous le contrôle intelligent de la puissance pour pouvoir faire l'équilibre entre puissance et rendement énergétique.

#### Fonction de déport fin (en option)

Notre fonction de déport fin, développée en interne, atténue le mouvement de déport et diminue ainsi les secousses au démarrage comme à l'arrêt. Le fonctionnement est plus sûr, empêchant que des objets ne tombent de la pelle. L'arrêt est aussi plus souple grâce au contrôle de la vitesse de rotation et à la suppression des à-coups au moment des changements de direction.

#### Machine Guidance 2D et Smart Control 2D (en option)

Les systèmes Machine Guidance 2D et Smart Control 2D facilitent votre mission et peuvent être mis à niveau à la 3D pour encore plus de précision, des flux de travail plus souples et une plus grande efficacité lors des travaux complexes. Ces technologies intelligentes apportent un guidage précis et un contrôle des niveaux pour que vous puissiez travailler avec plus d'efficacité.

## Polyvalence et confort de l'opérateur

- Machine Guidance 2D et Smart Control 2D
- Nouvelle cabine
- Entretien simplifié





# À la conquête des chantiers dans le plus grand confort

La nouvelle cabine offre l'un des environnements les plus spacieux et ergonomiques du secteur. Tout a été pensé pour améliorer le confort de l'opérateur et la productivité. Grâce à une cabine qui réduit les vibrations, améliore la sécurité et augmente l'efficacité globale, elle assure aux opérateurs une expérience véritablement confortable et pratique.

## Nouvel habitacle de l'opérateur

- La spacieuse cabine propose une excellente visibilité et un éclairage perfectionné comprenant un éclairage d'ambiance, créant un environnement confortable lors des longues phases de travail.
- Les opérateurs peuvent personnaliser l'ambiance en choisissant parmi 10 options de couleur disponibles, et l'adapter selon leur envie, surtout lors du travail de nuit. L'éclairage s'adapte également au mode de travail sélectionné : en reconnaissant intuitivement la tâche réalisée, l'opérateur peut rester concentré sur son travail.

## Moniteur haute résolution de 12,8"

- Le grand moniteur haute résolution de 12,8" propose aux opérateurs une interface conviviale et simple d'emploi pour accéder aux données de la machine et gérer différentes fonctions.
- L'écran, personnalisable selon les préférences de chacun, peut être divisé pour faciliter la réalisation de plusieurs tâches simultanées. Une option de moniteur double est également disponible pour encore plus d'efficacité. Elle permet quatre divisions d'écran pour rationaliser le flux de travail et améliorer les performances opérationnelles.

## Nouveau manipulateur

- Le manipulateur récemment mis au point donne la possibilité aux opérateurs de personnaliser les commandes pour un maximum de confort et de simplicité. Il améliore le contrôle des mouvements grâce à des fonctionnalités comme le levier et la molette directionnels, qui s'ajoutent aux traditionnels leviers et pédales.
- Cette flexibilité permet une personnalisation maximale afin de s'adapter au style de l'opérateur et de faciliter la gestion des tâches grâce à des nouveaux réglages standard comme le profil de l'opérateur, la sensibilité du manipulateur et la priorité des accessoires.

## Confortable siège chauffé/refroidi

- Un siège chauffant avec fonction de refroidissement intégré assure un confort hors pair lors des longues phases de travail.

## Option de Digital Key

- La Digital Key de Develon emploie une technologie à faible énergie Bluetooth pour remplacer la clé physique, avec un accès sécurisé par smartphone via l'application My Develon. Vous pouvez ainsi déverrouiller la cabine et démarrer le moteur avec un simple téléphone dans la main, pour un fonctionnement plus souple et pratique.



# Tirez le meilleur parti de votre machine

Les machines Develon fabriquées exigent peu d'entretien en affichant des intervalles d'entretien prolongés et des composants accessibles, pour vous aider à économiser du temps et de l'argent.

## Système de gestion des pronostics et de l'état (Prognostics and Health Management, PHM)

- Les derniers modèles de Develon comptent une technologie PHM avancée, qui contrôle à tout moment les éléments critiques comme l'huile hydraulique, l'huile moteur et les principales pompes. Ce système intelligent qui anticipe les entretiens permet d'intervenir à temps, limitant ainsi les immobilisations et les coûts de service.
- Grâce aux diagnostics à distance, les opérateurs reçoivent des données en temps réel et détectent plus rapidement les problèmes, l'équipement fonctionnant ainsi à son plus haut niveau de performance.

## Entretien facile

- Les grands garde-corps, les plaques et les marchepieds antidérapants assurent un accès sécurisé à la tourelle.
- Le filtre de la climatisation est facile d'accès grâce à son capot verrouillable tandis que le contacteur d'arrêt de la batterie permet de facilement la déconnecter lors d'un entreposage de longue durée.

- Les pièces du moteur et les filtres sont faciles d'accès et rapides d'entretien, alors que des robinets d'arrêt contribuent à éviter les fuites.
- Une pompe de transfert électrique facilite l'amorçage des filtres à carburant alors qu'un fin maillage des portes latérales et du refroidisseur améliore le refroidissement et réduit l'entretien.
- Les points de graissage sont centralisés et le système de lubrification est automatique pour encore plus de confort.

## Intervalles d'entretien prolongés

- Develon établit une nouvelle norme avec ses intervalles d'entretien prolongés, préconisant le changement de l'huile moteur et de son filtre à 1 000 heures. La durée entre deux changements de l'huile hydraulique peut afficher 4 000 heures, limitant ainsi les immobilisations et diminuant les coûts d'entretien. L'échantillonnage de l'huile doit être effectué à intervalles réguliers au cours de la période de garantie.

## Intervalles d'entretien

	DX360LC-9	DX400HD-9
Huile et filtre moteur	1 000 h	1 000 h
Pré-filtre à carburant/Filtre à carburant principal	1 000 h	1 000 h
Filtre de retour d'huile hydraulique	1 000 h	1 000 h
Filtre de climatiseur	1 000 h	1 000 h
Filtre à air	2 000 h	2 000 h
Réfrigérant moteur	6 000 h	6 000 h
Huile hydraulique	4 000 h	4 000 h
Filtre DEF	4 500 heures ou tous les 3 ans	4 500 heures ou tous les 3 ans

\*Veuillez remarquer le système de lubrification automatique peut être proposé de série dans certaines régions. 19

My Develon > Gestion sur chantier > Gestion de l'efficacité du travail > Service proactif > Entretien préventif et disponibilité prolongée

## Surveillez votre équipement de n'importe où

Pour être concurrentiel et performant, votre équipement doit permettre d'optimiser la productivité des chantiers et leur rentabilité. Les machines Develon y parviennent. Pour garantir un retour sur investissement élevé, nous incluons davantage de fonctions de qualité supérieure de série sur chaque modèle. En les proposant de série, Develon vous procure un avantage concurrentiel tout en aidant les opérateurs à travailler plus efficacement et en améliorant leur sécurité lors des longues journées passées sur les chantiers.

### > Terminal télématique

Un terminal est installé et connecté à une machine afin de capturer les données de cette dernière.

### > Télécommunication

Develon offre une communication bimode (téléphonie mobile et satellite) pour une couverture maximale.

### > My Develon

Restez informé avec My Develon – plateforme numérique qui centralise toutes les informations d'équipement et les services numériques pour en faciliter et accélérer l'accès.



Heures de fonctionnement

Total des heures de fonctionnement et heures par mode

Rendement énergétique\*

Niveaux et consommation de carburant

Rapports et emplacement

Rapport de fonctionnement et d'utilisation, GPS et gardiennage virtuel

Avertissements et alertes

Détection des dysfonctionnements de la machine, de la déconnexion de l'antenne et du franchissement dans le temps ou l'espace de la barrière virtuelle

Gestion des filtres et de l'huile

Entretien préventif avec le remplacement programmé des pièces détachées

\*Il est possible que certaines fonctionnalités ne soient pas présentes sur certains modèles. Veuillez contacter votre représentant commercial pour obtenir plus d'informations sur cette fonction.

# Caractéristiques techniques

## Moteur

Conçu pour offrir des performances accrues et le meilleur rendement énergétique de sa catégorie, le moteur diesel Develon DX08, développé en interne, satisfait pleinement aux dernières exigences Stage V en matière d'émissions. Pour optimiser les performances de la machine, il comprend des injecteurs de carburant à haute pression, des turbocompresseurs avec refroidisseur air/air de l'air d'admission et des commandes moteur électroniques. Il inclut aussi un système de refroidissement par eau à 4 temps et une injection directe via une rampe commune.

Modèle	DX08
Nombre de cylindres	6
Puissance nominale nette (à 1 800 tr/min.)	224 kW / 300,4 ch (SAE J1995)
Puissance nominale brute (à 1 800 tr/min.)	227 kW / 304,4 ch (SAE J1995)
Couple maximal (à 1 300 tr/min)	1 230 Nm
Cylindrée	7,5 l
Batteries – alternateur	2 × 12 V, 150 Ah – 24 V, 90 A

## Châssis inférieur

Le châssis inférieur, qui se caractérise pour sa longévité, présente une construction extrêmement robuste grâce à ses matériaux de grande qualité. Toutes les structures soudées ont pour objectif de minimiser les contraintes, pour des performances durables.

- Les galets de chenille sont étanches et graissés à vie
- Pignons et roues dentées équipés de joints flottants
- Patins de chenille en alliage trempé par induction avec triple crampon
- Broches de connexion traitées à la chaleur
- Tendeur de chenille hydraulique avec galet de tension amortisseur

Galets supérieurs	2
Diamètre du rouleau supérieur	142 mm
Galets inférieurs	9
Diamètre du rouleau inférieur	180 mm
Nombre de maillons et de patins par côté	48
Diamètre des axes	44,75 mm
Pas de maillon de chenille	215,9 mm
Largeur chenilles std / étroites	2 680 / 2 400 mm
Distance du basculeur	4 040 mm

## Patin de chenille

Largeur de patin (mm)	Pression au sol (kgf/cm <sup>2</sup> )	Poids de la machine (tonne)
Std. 600TG	0,71	37,180
Opt. 600DG	0,72	37,710
Opt. 700TG	0,62	37,720
Opt. 800TG	0,55	38,200
Opt. 900TG	0,50	38,500

## Circuit hydraulique

Le nouveau modèle est équipé d'un système entièrement électrohydraulique (FEH) qui offre un contrôle précis via un logiciel de pointe. Le système, associé à une plate-forme cloud (ECC), facilite les mises à jour logicielles à distance, garantissant la mise à jour des dernières fonctionnalités. Le système FEH collecte et analyse des données en temps réel afin d'optimiser l'efficacité et la productivité, rendant le système plus intelligent et réactif dans toutes les conditions de fonctionnement.

Pompes	Type	Débit max.	Cylindrée
Principal	Piston axial	2 × 360 l/min	200 ml/tr

## Mécanisme d'orientation

Le mécanisme d'orientation est pourvu d'un moteur à pistons axiaux qui entraîne un réducteur planétaire à 2 étages immergé dans un bain d'huile pour garantir un couple maximal.

- Couronne d'orientation : roulement à une rangée de billes

à contact oblique et engrenage interne en acier durci par induction

- Réducteur interne et pignon : immergés dans un lubrifiant pour leur assurer une plus grande longévité et un fonctionnement souple

## Moteur d'orientation

Type	Piston axial
Cylindrée	233,1 ml/tr
Réglage du clapet de sécurité de croisement	294 bar
Débit max. d'alimentation (à 1 800 tr/min)	322,13 l/min
Couple max. en sortie	18,2 kN.m

## Performances d'orientation

Couple maximal (EFF=0,81)	145 kN.m
Vitesse maximale (EFF=0,81)	9,9 tr/min

## Balancier

	Longueur (mm)	Poids (kg)	Force d'arrachement Pression nom. / Surpresseur, kN)
Balancier std	3 200	1 939	(SAE) 173 / 183, (ISO) 177 / 183
Balancier court	2 600	1 840	(SAE) 212 / 225, (ISO) 218 / 230
Balancier long	3 950	2 164	(SAE) 147 / 155, (ISO) 149 / 158

Force du godet avec un godet standard (pression nominale / suralimentation, kN)	(SAE) 220 / 232, (ISO) 245 / 259
---	----------------------------------

## Cabine

La nouvelle cabine de Develon apporte un confort et une productivité inégalés grâce, notamment, à son design ergonomique et spacieux qui offre une excellente visibilité et un éclairage d'ambiance personnalisable. Un moniteur haute résolution de 12,8 pouces facilite l'accès aux différentes fonctions de la machine, avec des options d'écrans divisés

ou doubles. Le tout nouveau manipulateur permet de personnaliser les commandes pour un fonctionnement plus souple alors que le confortable siège chauffant inclut une fonction de refroidissement de série. Pour encore plus de sécurité, la cabine est équipée d'un système de protection contre la chute d'objets (FOGS, ISO 10262 niveau II et SAE J1356), qui peut être ouvert et fermé sans outils, facilitant le nettoyage de la vitre.

Pression acoustique pondérée à la place de l'opérateur, LpAd (ISO 6396:2008)	garantie : 69 dB(A) Mesurée : 68 dB(A)
Puissance sonore pondérée A, LwAd (2000/14/EC)	garantie : 106 dB (A) mesurée : 105 dB(A)

## Entraînement

Chaque chenille est propulsée par un moteur indépendant à 2 vitesses, à pistons axiaux à couple élevé, associé à un réducteur planétaire pour des performances optimales. Deux leviers / pédales assurent une translation en douceur avec contre-rotation sur demande. Le châssis inférieur protège le moteur de translation, le frein et les engrenages planétaires tandis que les freins multidisques des chenilles sont actionnés par un ressort et libérés par un système hydraulique pour délivrer une puissance d'arrêt fiable. Il est également possible d'actionner la machine en utilisant la nouvelle fonctionnalité de direction par manipulateur.

## Moteur de translation

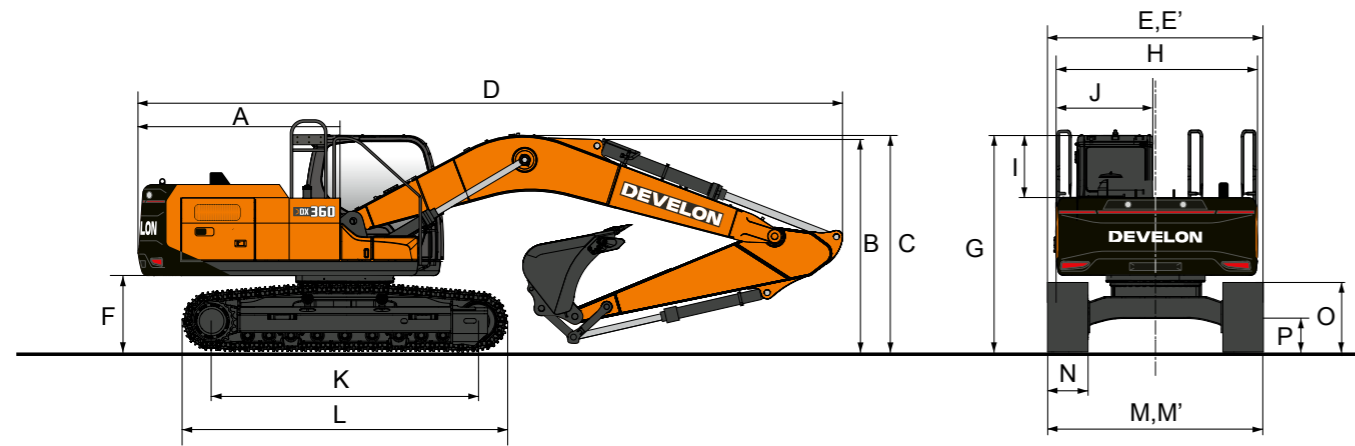
Type	piston axial, 2 vitesses
Cylindrée	282,6 / 174 ml/tr
Réglage du clapet de sécurité de croisement	358 bar
Débit d'alimentation maximal	330,8 l/min

## Performances de translation

Vitesse de translation (EFF= 0,98)	3,7 / 6,0 km/h
Force de traction (EFF=0,81)	363 / 223 kN
Pente franchissable	70% (35°)

# DX360LC-9

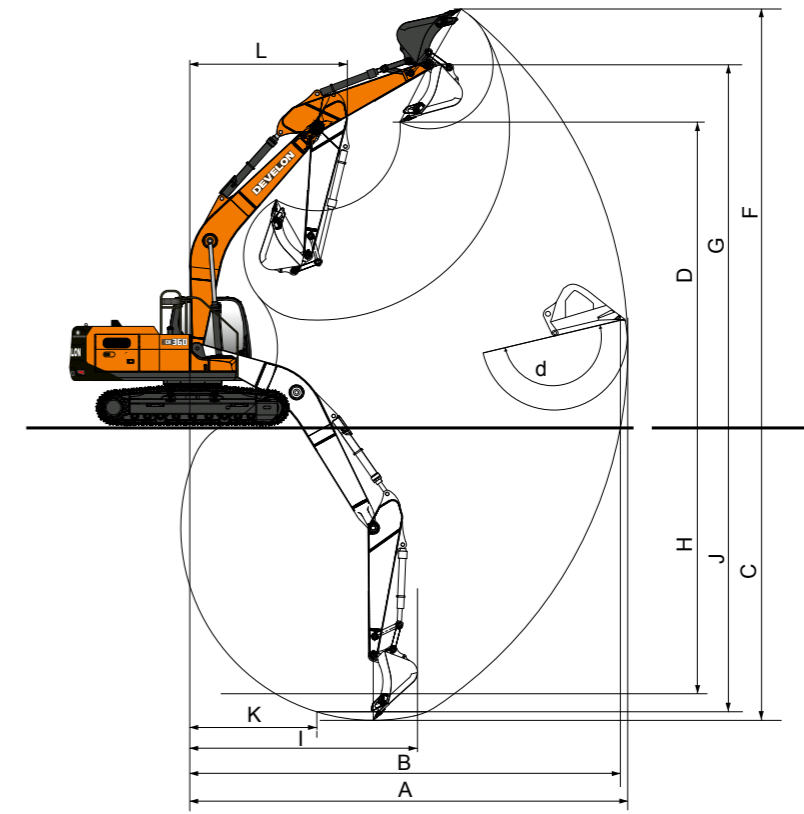
## Dimensions



	Unité	Flèche et balancier standard patin TG de 600 mm	Flèche standard et balancier long patin TG de 600 mm
Longueur de la flèche	mm	6 500	
Longueur du balancier	mm	3 200	3 950
Taille de godet (SAE)	m <sup>3</sup>	2,03	1,81
Rayon d'orientation arrière	A	3 530	
Hauteur d'expédition (flèche)	B	3 316	3 444
Hauteur d'expédition (flexible)	C	3 460	3 615
Longueur d'expédition	D	11 312	11 342
Largeur d'expédition	E, E'	3 280, 2 990 avec chenilles étroites	
Garde sous contrepoids*	F	1 166	
Hauteur de cabine	G	3 206	
Largeur de la structure supérieure	H	2 990	
Hauteur de la cabine au-dessus de la tourelle	I	1 607	
Largeur de la cabine	J	1 015	
Distance du basculeur	K	4 040	
Longueur de chenille hors tout	L	4 958	
Largeur du châssis inférieur	M, M'	3 280, 2 990 avec chenilles étroites	
Largeur de la chenille	N	600	
Hauteur des chenilles*	O	973	
Garde au sol*	P	472	

\*Sans crampons de patins

## Cinématique de travail



	Unité	Flèche et balancier standard patin TG de 600 mm	Flèche standard et balancier long patin TG de 600 mm	Flèche articulée et balancier court patin TG de 600 mm	Flèche articulée et balancier standard patin TG de 600 mm	Flèche articulée et balancier long patin TG de 600 mm
Longueur de la flèche	mm	6 500		6 521		
Longueur du balancier	mm	3 200	3 950	2 600	3 200	3 950
Taille de godet (SAE)	m <sup>3</sup>	2,03	1,81	1,83	1,49	1,25
Contrepoids	kg	7 300				
Type de chenilles		fixe				
Portée de fouille maxi	A	11 110	11 870	10 785	11 390	12 165
Portée de fouille max. (au sol)	B	10 920	11 690	10 575	11 195	11 980
Profondeur de fouille maxi	C	7 510	8 270	6 740	7 355	8 125
Hauteur de déversement max.	D	7 200	7 660	8 535	9 060	9 750
Hauteur de fouille maxi	F	10 170	10 670	11 940	12 475	13 175
Hauteur de goupille de godet max.	G	8 840	9 300	10 250	10 775	11 465
Profondeur de paroi verticale max.	H	5 820	6 760	5 260	5 945	6 750
Rayon vertical max.	I	7 860	7 950	7 510	7 550	7 680
Profondeur maxi sur la ligne de 8'	J	7 330	8 130	6 540	7 255	8 035
Rayon min sur la ligne de 8'	K	3 350	3 430	1 995		
Rayon d'orientation mini	L	4 450	4 510	3 635	3 440	3 620
Angle du godet (DEG)	d	178				

\*Avec la puissance d'appoint activée

# DX360LC-9

## Capacités de levage

### Flèche articulée sans

Unité : kg

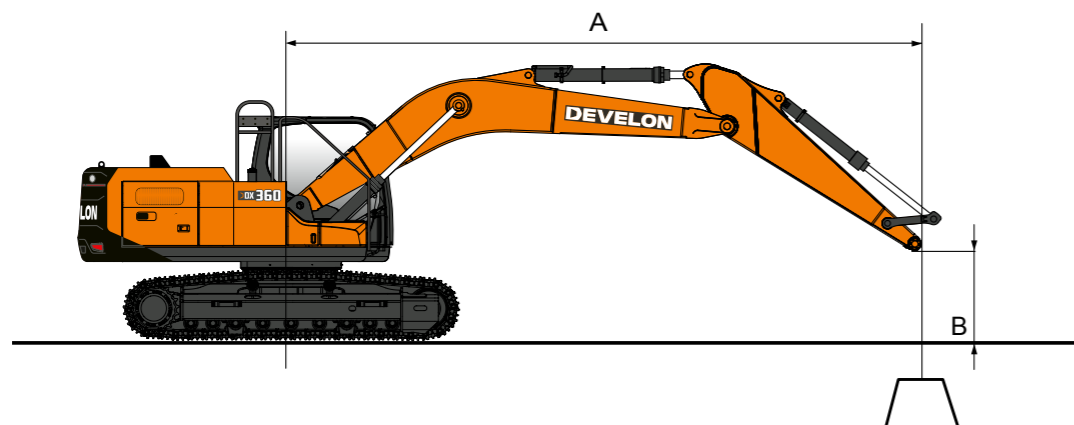
A	4,5 m		6,0 m		7,5 m		9,0 m		Portée maxi (m)		A
B											

### Flèche articulée NLC 6,5 m · Balancier 3,2 m · Patin 600 mm · Contrepoids 7,3 t

9,0 m	*13 740	*13 740							*12 390	10 900	5,77
7,5 m	*13 770	*13 770	*11 690	10 370					*10 720	7 490	7,23
6,0 m	*15 050	*15 050	*12 140	10 070	*10 340	7 020			*9 630	6 040	8,16
4,5 m			*12 990	9 530	*10 690	6 790			8 870	5 280	8,73
3,0 m			*13 790	8 910	*10 980	6 490	8 320	4 910	8 290	4 890	9,02
1,5 m			*13 990	8 430	10 740	6 220	8 210	4 800	8 140	4 770	9,05
0,0 m			*13 320	8 170	*10 440	6 060			*8 090	4 880	8,82
-1,5 m	*14 220	12 290	*11 710	8 120	*9 070	6 020			*7 330	5 300	8,31
-3,0 m	*10 590	*10 590	*8 910	8 260					*6 010	*6 010	7,47

### Flèche articulée LC 6,52 m · Balancier 2,6 m · Patin 600 mm · Contrepoids 7,3 t

9,0 m	*13 740	*13 740							*12 390	12 190	5,77
7,5 m	*13 770	*13 770	*11 690	11 580					*10 720	8 370	7,23
6,0 m	*15 050	*15 050	*12 140	11 270	*10 340	7 850			*9 630	6 760	8,16
4,5 m			*12 990	10 710	*10 690	7 610			8 910	5 940	8,73
3,0 m			*13 790	10 070	*10 980	7 310	8 370	5 540	8 340	5 520	9,02
1,5 m			*13 990	9 580	10 800	7 040	8 250	5 430	8 180	5 390	9,05
0,0 m			*13 320	9 310	*10 440	6 860			*8 090	5 530	8,82
-1,5 m	*14 220	14 180	*11 710	9 260	*9 070	6 830			*7 330	6 000	8,31
-3,0 m	*10 590	*10 590	*8 910	*8 910					*6 010	*6 010	7,47



### Flèche mono · sans

Unité : kg

A	1,5 m		3,0 m		4,5 m		6,0 m		7,5 m		9,0 m		Portée maxi (m)		A
B															

### Flèche mono NLC 6,5 m · Balancier 3,2 m · Patin 600 mm · Contrepoids 7,3 t

7,5 m									*8 030	7 280			*7 800	6 900	7,73
6,0 m									*8 160	7 200			*7 590	5 690	8,60
4,5 m					*12 570	*12 570	*10 060	9 790	*8 780	6 960	*8 150	5 180	*7 670	5 030	9,15
3,0 m					*15 970	13 830	*11 670	9 200	*9 610	6 660	8 400	5 050	7 810	4 690	9,42
1,5 m					*18 380	12 900	*13 070	8 700	*10 400	6 380	8 240	4 900	7 660	4 560	9,45
0,0 m					*19 140	12 510	*13 880	8 370	10 600	6 180	8 130	4 800	7 850	4 640	9,23
-1,5 m			*13 530	*13 530	*18 720	12 450	*13 940	8 240	10 500	6 090			8 440	4 970	8,75
-3,0 m	*16 330	*16 330	*22 040	*22 040	*17 310	12 570	*13 150	8 280	*10 150	6 140			*9 280	5 700	7,95
-4,5 m			*19 450	*19 450	*14 610	12 900	*11 040	8 520					*9 340	7 320	6,74
-6,0 m															

### Flèche mono LC 6,5 m · Balancier 3,2 m · Patin 600 mm · Contrepoids 7,3 t

7,5 m									*8 030	*8 030			*7 800	7 680	7,73
6,0 m									*8 160	8 020			*7 590	6 350	8,60
4,5 m					*12 570	*12 570	*10 060	*10 060	*8 780	7 780	*8 150	5 800	*7 670	5 640	9,15
3,0 m					*15 970	15 760	*11 670	10 350	*9 610	7 470	8 440	5 660	7 850	5 260	9,42
1,5 m					*18 380	14 780	*13 070	9 830	*10 400	7 180	8 280	5 520	7 700	5 130	9,45
0,0 m					*19 140	14 380	*13 880	9 500	10 650	6 970	8 170	5 410	7 890	5 230	9,23
-1,5 m			*13 530	*13 530	*18 720	14 310	*13 940	9 360	10 550	6 880			8 490	5 610	8,75
-3,0 m	*16 330	*16 330	*22 040	*22 040	*17 310	14 440	*13 150	9 400	*10 150	6 930			*9 280	6 430	7,95
-4,5 m			*19 450	*19 450	*14 610	*14 610	*11 040	9 650					*9 340	8 260	6,74
-6,0 m															

= Cote sur l'avant

= Cote sur le côté ou à 360°

1. La capacité de levage se base sur l'ISO 10567.

2. La capacité de levage ne dépasse pas 75 % de la charge de basculement avec la machine installée sur une surface ferme et nivelée ou 87 % de capacité entièrement hydraulique.

3. Le point de levage est l'axe de fixation du pivot du godet sur le balancier (sans masse du godet).

4. (\*) indique qu'une charge est limitée par la capacité hydraulique.

## Équipements de série et en option

### Moteur

DX08 – Moteur 6 cylindres à rampe commune (7,5 l) avec injection de carburant directe ; 4 soupapes par cylindre ; injecteurs verticaux ; refroidi par eau ; à turbocompresseur avec refroidisseur air/air de l'air d'admission	▪
Conforme Stage V avec réduction catalytique sélective (SCR), un catalyseur d'oxydation diesel (DOC) et un filtre à particules diesel (DPF)	▪
3e génération de contrôle intelligent de la puissance (SPC3)	▪
Puissance nominale (nette/brute, à 1 800 tr/min.) : 224 / 227 kW / (300,4 / 304,4 ch) (SAE J1995)	▪
Couple max. : 1 230 Nm à 1 300 tr/min	▪
2 x batteries de 12 V, 150 Ah ; alternateur de 24 V, 90 A	▪

### Hydraulique

e-EPOS pour une efficacité optimisée du système dans les conditions de fonctionnement et consommation de carburant minimisée	▪
Pompes principales : 2 pompes à pistons axiaux à débit variable – débit max. : 2 x 360 l/min	▪
Pompe pilote : pompe à engrenages – débit max : 25 l/min	▪
Pression maximale du système : travail 373 kg/cm <sup>2</sup> , translation 358 kg/cm <sup>2</sup>	▪
Sélection entre 4 modes de travail et 4 modes de puissance	▪
Système de gestion de l'alimentation D-Eco avec FEH, incluant un débit à 2 pompes	▪
Débit hydraulique et de pression contrôlés de la cabine	▪
Clapet de régénération du débit du balancier et de la flèche	▪
Clapets de maintien de la flèche et du balancier	▪
Conduites hydrauliques pour le marteau hydraulique	▪
2 vitesses de translation : 3,7 / 6,0 km/h	▪
Préfiltrage centrifuge de l'air du turbo	▪
PERO – conduite hydraulique auxiliaire de débit pour l'outil rotatif ou inclinable (contrôle par manipulateur)	•

### Cadre

Chenille longue avec traverses en X : largeur de 3 280 mm avec patins de 600 mm	▪
Tendeur de chenille hydraulique avec mécanisme d'amortissement	▪

### Cabine et habitacle

Cabine pressurisée et insonorisée, suspension sur silentblocs CabSus	▪
Nouveau tableau d'indicateurs LCD couleur Android de 12 pouces avec écran tactile	▪
Climatisation haute performance avec commande électronique	▪
Radio DAB avec diffusion en Bluetooth et système mains libres	▪
Commande proportionnelle coulissante sur le manipulateur pour les conduites hydrauliques auxiliaires	▪
Port USB	▪
Direction par manipulateur (fonctionnalité de direction par manipulateur)	▪
Système de protection contre la chute d'objets (FOGS) – norme ISO 10262 niveau II et SAE J1356 <sup>1</sup>	•
Pédale de translation droite (uniquement disponible avec la flèche mono)	•
Câble de chauffage du rétroviseur principal	•
Siège chauffé/refroidi avec ceinture de sécurité à 2 points	•
Ventilateur de refroidissement réversible	•
Pack intelligent complet : Machine Guidance 2D, Smart Control 2D, murs intelligents, système de pesage, Smart AVM, HDS et Advanced Lift Assist	•
Pack productivité : Machine Guidance 2D, Smart Control 2D, système de pesage, Lift Assist, murs virtuels	•
Smart AVM	▪
HDS (Human Detection System) avec caméra à 360° et radar	•
Arrêt d'urgence (E-Stop)	•
Clé intelligente avec la fonction Digital Key (appli)	•
PHM haut de gamme (surveillance des huiles hydraulique et moteur, y compris algorithme de surveillance du moteur d'orientation/réducteur et de la pompe principale)	•
Moniteur supplémentaire Android de 12 pouces	•

<sup>1</sup> Si vous commandez la cabine FOGS, la protection anti-pluie n'est pas livrée (incompatible)

### Configuration standard

Châssis inférieur fixe standard : 3 280 mm	▪
Flèche 6,5 m – Balancier 3,2 m – Patins à triple arête de 600 mm	▪
PE3C – Conduite hydraulique auxiliaire bidirectionnelle pour l'ouverture/fermeture de l'outil (manipulateur et pédale de communication CAN électrique)	▪
Conduites du marteau hydraulique (conduite hydraulique auxiliaire unidirectionnelle incluant la flèche à flottage et le Smart Breaker)	▪
Clapets de sécurité (flèche et balancier)	▪
Contrepoids : 7,3 tonnes	▪
Pack éclairage : pack de LED complet avec gyrophare, alternateurs : 2 x batteries de 90 A : 2 x 12 V (24 V, 150 Ah)	▪
Conduites de raccord rapide	▪
Dimensions de transport : 11 312 (L) x 3 460 (H) x 3 280 (l) mm	▪
Poids en ordre de marche : 37 180 kg	▪
Rétroviseur latéral	▪
Pompe de remplissage de carburant	▪
Huile hydraulique minérale ISO VG 46	▪
ROPS (Structure de protection contre le retournement) – norme ISO 12117-2	▪
Garde-corps séparables – norme ISO 2867:2011	▪
Pack cabine : pare-soleil, fenêtre de toit et protection anti-pluie	▪
Siège à suspension pneumatique entièrement réglable avec chauffage	▪
Dispositif d'avertissement de surcharge	▪
Essuie-glaces parallèles	▪
My Develon (système télématique)	▪
Garantie d'1 an ou 2 000 heures (au premier terme atteint)	▪
Protections standard de chenille	▪
Maillons de chenille scellés et graissés	▪

De série = ■

En option = •

### Autre

Châssis inférieur étroit : 2 990 mm avec des patins de 600 mm	•
Protections doubles de chenille	•
Protections de chenille sur toute leur longueur	•
Options de flèche : • 6 500 mm (à usage intensif, avec balancier intensif de 3 200 mm) • flèche en deux pièces : 3 435 mm (inférieure) + 3 100 mm (supérieure)	•
Options du balancier : • 2 600 mm • 3 200 mm (intensif) • 3 950 mm	•
Options des patins de chenille : • 600 mm (double crampon) • 700 / 800 / 900 mm (crampon triple)	•
Compresseur d'air	•
Système de graissage automatique SKF (peut être proposé de série dans certaines régions)	•
Protection latérale (pour la version NLC ; accroît la largeur de transport de 120 mm ; facilement amovible)	•
Godets Develon : gamme complète de godets à roche, intensifs et standard	•
Raccords rapides Develon	•
Canalisations hydrauliques pour le concasseur, raccord rapide et inclinaison/rotation des godets	•

# Caractéristiques techniques

## Moteur

Conçu pour offrir des performances accrues et le meilleur rendement énergétique de sa catégorie, le moteur diesel Develon DX08, développé en interne, satisfait pleinement aux dernières exigences Stage V en matière d'émissions. Pour optimiser les performances de la machine, il comprend des injecteurs de carburant à haute pression, des turbocompresseurs doubles avec refroidisseur air/air de l'air d'admission et des commandes moteur électroniques. Il inclut aussi un système de refroidissement par eau à 4 temps et une injection directe via une rampe commune.

Modèle	DX08
Nombre de cylindres	6
Puissance nominale nette (à 1 800 tr/min.)	251 kW / 336,6 ch (SAE J1995)
Puissance nominale brute (à 1 800 tr/min.)	254 kW / 340,6 ch (SAE J1995)
Couple maximal (à 1 300 tr/min)	1 460 Nm
Cylindrée	7,5 l
Batteries – alternateur	2 × 12 V, 150 Ah – 24 V, 90 A

## Châssis inférieur

Le châssis inférieur, qui se caractérise pour sa longévité, présente une construction extrêmement robuste grâce à ses matériaux de grande qualité. Toutes les structures soudées ont pour objectif de minimiser les contraintes, pour des performances durables.

- Les galets de chenille sont étanches et graissés à vie
- Pignons et roues dentées équipés de joints flottants
- Patins de chenille en alliage trempé par induction avec triple crampon
- Broches de connexion traitées à la chaleur
- Tendeur de chenille hydraulique avec galet de tension amortisseur

Galets supérieurs	2
Diamètre du rouleau supérieur	191 mm
Galets inférieurs	9
Diamètre du rouleau inférieur	200 mm
Nombre de maillons et de patins par côté	50
Diamètre des axes	71,42 mm
Pas de maillon de chenille	215,9 mm
Largeur chenilles std / étroites	2 750 / 2 400 mm
Distance du basculeur	4 230 mm

## Patin de chenille

Largeur de patin (mm)	Pression au sol (kgf/cm <sup>2</sup> )	Poids de la machine (tonne)
Std. 600TG	0,76	41,710
Opt. 600DG	0,77	42,100
Opt. 700TG	0,65	42,200
Opt. 800TG	0,58	42,600
Opt. 900TG	0,52	43,100

## Circuit hydraulique

Le nouveau modèle est équipé d'un système entièrement électrohydraulique (FEH) qui offre un contrôle précis via un logiciel de pointe. Le système, associé à une plate-forme cloud (ECC), facilite les mises à jour logicielles à distance, garantissant la mise à jour des dernières fonctionnalités. Le système FEH collecte et analyse des données en temps réel afin d'optimiser l'efficacité et la productivité, rendant le système plus intelligent et réactif dans toutes les conditions de fonctionnement.

Pompes	Type	Débit max.	Cylindrée
Principal	Piston axial	2 × 360 l/min	200 ml/tr

## Mécanisme d'orientation

Le mécanisme d'orientation est pourvu d'un moteur à pistons axiaux qui entraîne un réducteur planétaire à 2 étages immergé dans un bain d'huile pour garantir un couple maximal.

- Couronne d'orientation : roulement à une rangée de billes à contact oblique et engrenage interne en acier durci par induction
- Réducteur interne et pignon : immergés dans un lubrifiant pour leur assurer une plus grande longévité et un fonctionnement souple

## Moteur d'orientation

Type	Moteur d'orientation à pistons axiaux
Cylindrée	233,1 ml/tr
Réglage du clapet de sécurité de croisement	300 kg/cm <sup>2</sup>
Débit max. d'alimentation (à 1 800 tr/min)	322,13 l/min
Couple max. en sortie	18,2 kN.m

## Performances d'orientation

Couple maximal (EFF=0,81)	145 kN.m
Vitesse maximale (EFF=0,98)	9,9 tr/min

## Balancier

	Longueur (mm)	Poids (kg)	Force d'arrachement Pression nom. / Surpresseur, kN)
Balancier std	3 200	2 018	[SAE] 173 / 183, [ISO] 177 / 183
Balancier court	2 600	1 871	[SAE] 212 / 225, [ISO] 218 / 230
Balancier long	3 950	2 262	[SAE] 147 / 155, [ISO] 149 / 158

Force du godet avec un godet standard (pression nominale / suralimentation, kN)	[SAE] 220 / 232, [ISO] 245 / 259
---	----------------------------------

## Cabine

La nouvelle cabine de Develon apporte un confort et une productivité inégalés grâce, notamment, à son design

ergonomique et spacieux qui offre une excellente visibilité et un éclairage d'ambiance personnalisable. Un moniteur haute résolution de 12,8 pouces facilite l'accès aux différentes fonctions de la machine, avec des options d'écrans divisés ou doubles. Le tout nouveau manipulateur permet de personnaliser les commandes pour un fonctionnement plus souple alors que le confortable siège chauffant inclut une fonction de refroidissement de série. Pour encore plus de sécurité, la cabine est équipée d'un système de protection contre la chute d'objets (FOGS, ISO 10262 niveau II et SAE J1356), qui peut être ouvert et fermé sans outils, facilitant le nettoyage de la vitre.

Pression acoustique pondérée A à la place de l'opérateur, LpAd (ISO 6396:2008)	garantie : 69 dB (A) Mesurée : 68 dB(A)
Niveau de puissance acoustique pondérée A, LwAd (2000/14/CE)	garantie : 106 dB (A) Mesurée : 105 dB(A)

## Entraînement

Chaque chenille est propulsée par un moteur indépendant à 2 vitesses, à pistons axiaux à couple élevé, associé à un réducteur planétaire pour des performances optimales. Deux leviers / pédales assurent une translation en douceur avec contre-rotation sur demande. Le châssis inférieur protège le moteur de translation, le frein et les engrenages planétaires tandis que les freins multidisques des chenilles sont actionnés par un ressort et libérés par un système hydraulique pour délivrer une puissance d'arrêt fiable. Il est également possible d'actionner la machine en utilisant la nouvelle fonctionnalité de direction par manipulateur.

## Moteur de translation

Type	piston axial, 2 vitesses
Cylindrée	282,6 / 160,8 ml/tr
Réglage du clapet de sécurité de croisement	365 kg/cm <sup>2</sup>
Débit d'alimentation maximal	330,8 l/min

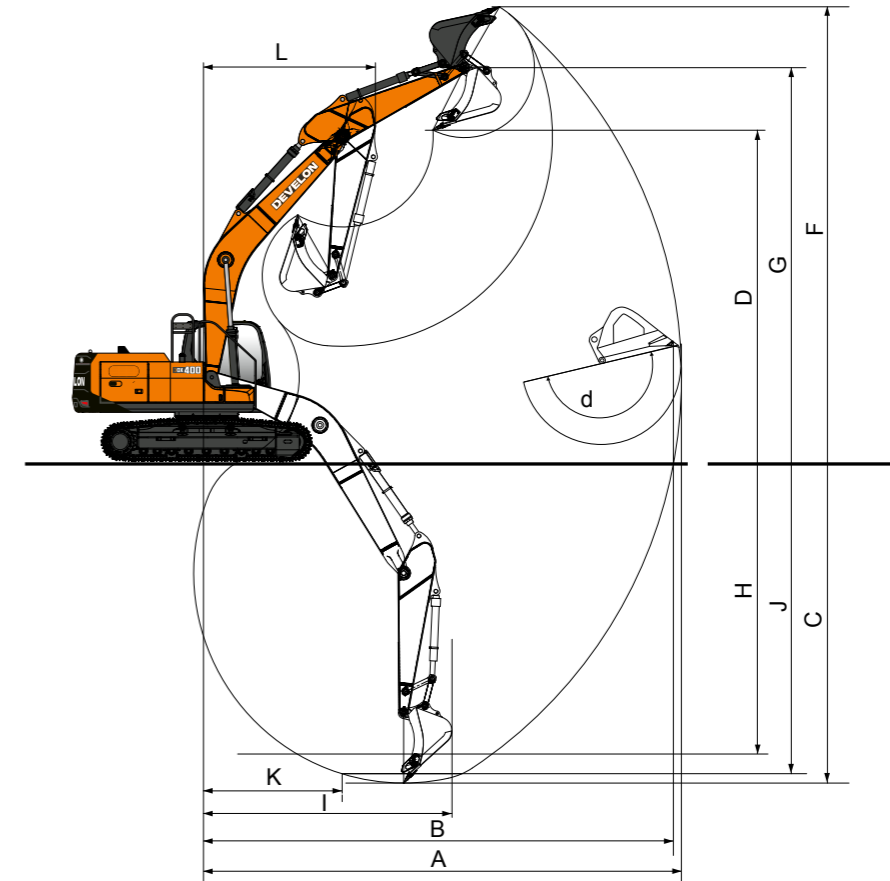
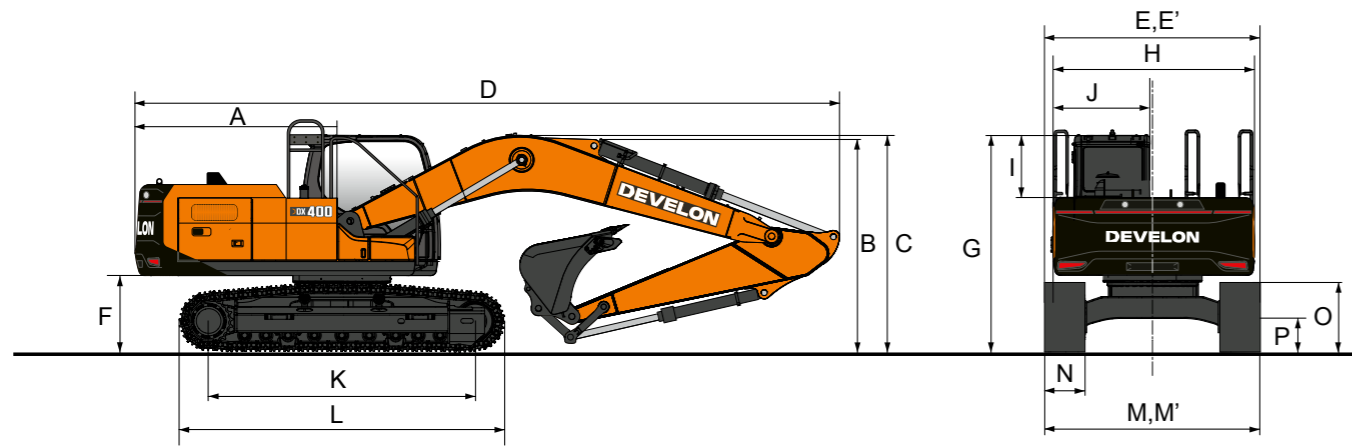
## Performances de translation

Vitesse de translation (EFF= 0,98)	3,2 / 5,6 km/h
Force de traction (EFF=0,81)	422,2 / 240 kN
Pente franchissable	70% (35°)

# DX400HD-9

## Dimensions

# Cinématique de travail



	Unité	Flèche et balancier standard patin TG de 600 mm	Flèche standard et balancier long patin TG de 600 mm
Longueur de la flèche	mm	6 500	
Longueur du balancier	mm	3 200	3 950
Taille de godet (SAE)	m <sup>3</sup>	2,22	1,81
Rayon d'orientation arrière	A	3 527	
Hauteur d'expédition (flèche)	B	3 336	3 392
Hauteur d'expédition (flexible)	C	3 458	3 528
Longueur d'expédition	D	11 286	11 291
Largeur d'expédition	E, E'	3 350, 2 990 avec chenilles étroites	
Garde sous contrepoids*	F	1 277	
Hauteur de cabine	G	3 317	
Largeur de la structure supérieure	H	2 990	
Hauteur de la cabine au-dessus de la tourelle	I	1 607	
Largeur de la cabine	J	1 015	
Distance du basculeur	K	4 230	
Longueur de chenille hors tout	L	5 185	
Largeur du châssis inférieur	M, M'	3 350, 2 990 avec chenilles étroites	
Largeur de la chenille	N	600	
Hauteur des chenilles*	O	1 066	
Garde au sol*	P	601	

\*Sans crampons de patins

	Unité	Flèche et balancier standard patin TG de 600 mm	Flèche standard et balancier long patin TG de 600 mm
Longueur de la flèche	mm	6 500	
Longueur du balancier	mm	3 200	3 950
Taille de godet (SAE)	m <sup>3</sup>	2,22	1,81
Contrepoids	kg	7 400	
Type de chenilles		fixe	
Portée de fouille maxi	A	11 110	11 870
Portée de fouille max. (au sol)	B	10 900	11 670
Profondeur de fouille maxi	C	7 400	8 160
Hauteur de déversement max.	D	7 310	7 770
Hauteur de fouille maxi	F	10 290	10 790
Hauteur de goupille de godet max.	G	8 960	9 420
Profondeur de paroi verticale max.	H	5 710	6 640
Rayon vertical max.	I	7 860	7 960
Profondeur maxi sur la ligne de 8'	J	7 220	8 020
Rayon min sur la ligne de 8'	K	3 350	3 420
Rayon d'orientation mini	L	4 450	4 510
Angle du godet (DEG)	d	178	

\*Avec la puissance d'appoint activée

# DX400HD-9

## Capacités de levage

### Flèche mono · sans

Unité : kg

A	1,5 m		3,0 m		4,5 m		6,0 m		7,5 m		9,0 m		Portée maxi (m)		
B															A

### Flèche mono LC sans 6,5 m · Balancier 3,2 m · Patin 600 mm · Contrepoids 7,4 t

7,5 m														*9 330	8 990					*7 780	*7 780	7,80	
6,0 m															*9 570	8 890					*7 600	7 000	8,65
4,5 m																							
3,0 m																							
1,5 m																							
0,0 m																							
-1,5 m																							
-3,0 m	*16 890	*16 890	*22 790	*22 790	*20 030	16 190	*15 260	10 530	*11 770	7 770													
-4,5 m			*22 290	*22 290	*16 780	16 560	*12 660	10 810															
-6,0 m																							

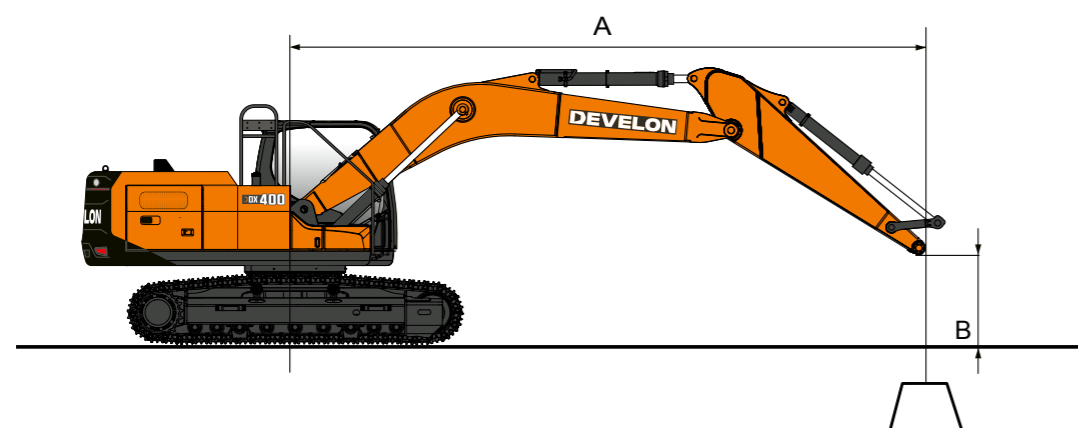
### Flèche mono · sans

Unité : kg

A	1,5 m		3,0 m		4,5 m		6,0 m		7,5 m		9,0 m		Portée maxi (m)		
B															A

### Flèche mono LC 6,5 m · Balancier 3,95 m · Patin 800 mm · Contrepoids 7,4 t

9,0 m																							
7,5 m																							
6,0 m																							
4,5 m																							
3,0 m																							
1,5 m																							
0,0 m																							
-1,5 m	*8 350	*8 350	*12 630	*12 630	*22 040	16 220	*16 200	10 610	12 380	7 780	9 510	6 070											
-3,0 m	*13 490	*13 490	*18 720	*18 720	*21 020	16 260	*15 750	10 580	*12 310	7 760													
-4,5 m	*19 700	*19 700	*25 930	*25 930	*18 650	16 520	*14 110	10 740	*10 560	7 940													
-6,0 m			*19 020	*19 020	*14 040	*14 040	*9 870	*9 870															



### Flèche mono · sans

Unité : kg

A	3,0 m		4,5 m		6,0 m		7,5 m		Portée maxi (m)		
B											A

### Flèche mono NLC 6,5 m · Balancier 2,6 m · Patin 600 mm · Contrepoids 7,4 t

7,5 m																							
6,0 m																							
4,5 m																							
3,0 m																							
1,5 m																							
0,0 m																							
-1,5 m	*14 890	*14 890	*21 230	13 790	*16 190	9 160	12 350	6 820															
-3,0 m	*24 500	*24 500	*19 010	14 010	*14 690	9 280																	
-4,5 m	*18 920	*18 920	*14 900	14 450																			

### Flèche mono · sans

Unité : kg

A	1,5 m		3,0 m		4,5 m		6,0 m		7,5 m		9,0 m		Portée maxi (m)		
B															A

### Flèche mono NLC 6,5 m · Balancier 3,2 m · Patin 600 mm · Contrepoids 7,4 t

7,5 m																							
6,0 m																							
4,5 m																							
3,0 m																							
1,5 m																							
0,0 m																							
-1,5 m																							
-3,0 m	*16 890	*16 890	*22 790	*22 790	*20 030	13 660	*15 260	9 030	*11 770	6 710													
-4,5 m			*22 290	*22 290	*16 780	14 020	*12 660	9 290															
-6,0 m																							

= Cote sur l'avant

= Cote sur le côté ou à 360°

1. La capacité de levage se base sur l'ISO 10567.
2. La capacité de levage ne dépasse pas 75 % de la charge de basculement avec la machine installée sur une surface ferme et nivelée ou 87 % de capacité entièrement hydraulique.
3. Le point de levage est l'axe de fixation du pivot du godet sur le balancier (sans masse du godet).
4. (\*) indique qu'une charge est limitée par la capacité hydraulique.

## Équipements de série et en option

### Moteur

DX08 – Moteur 6 cylindres à rampe commune (7,5 l) avec injection de carburant directe ; 4 soupapes par cylindre ; injecteurs verticaux ; refroidi par eau ; à turbocompresseur double avec refroidisseur air/air de l'air d'admission	▪
Conforme Stage V avec réduction catalytique sélective (SCR), un catalyseur d'oxydation diesel (DOC) et un filtre à particules diesel (DPF)	▪
3e génération de contrôle intelligent de la puissance (SPC3)	▪
Puissance nominale (nette/brute, à 1 800 tr/min.) : 251 / 254 kW / (336,6 / 340,6 ch) (SAE J1995)	▪
Couple max. : 1 460 Nm à 1 300 tr/min	▪
2 x batteries de 12 V, 150 Ah ; alternateur de 24 V, 90 A	▪

### Hydraulique

e-EPOS pour une efficacité optimisée du système dans les conditions de fonctionnement et consommation de carburant minimisée	▪
Pompes principales : 2 pompes à pistons axiaux à débit variable – débit max. : 2 x 360 l/min	▪
Pompe pilote : pompe à engrenages – débit max : 25 l/min	▪
Pression maximale du système : travail 373 kg/cm <sup>2</sup> , translation 358 kg/cm <sup>2</sup>	▪
Sélection entre 4 modes de travail et 4 modes de puissance	▪
Système de gestion de l'alimentation D-Eco avec FEH, incluant un débit à 2 pompes	▪
Débit hydraulique et de pression contrôlés de la cabine	▪
Clapet de régénération du débit du balancier et de la flèche	▪
Clapets de maintien de la flèche et du balancier	▪
Conduites hydrauliques pour le marteau hydraulique	▪
2 vitesses de translation : 3,2 / 5,6 km/h	▪
Préfiltrage centrifuge de l'air du turbo	▪
PERO – conduite hydraulique auxiliaire de débit pour l'outil rotatif ou inclinable (contrôle par manipulateur)	•

### Cadre

Chenille longue avec traverses en X : largeur de 3 350 mm avec patins de 600 mm	▪
Tendeur de chenille hydraulique avec mécanisme d'amortissement	▪

### Cabine et habitacle

Cabine pressurisée et insonorisée, suspension sur silentblocs CabSus	▪
Nouveau tableau d'indicateurs LCD couleur Android de 12 pouces avec écran tactile	▪
Climatisation haute performance avec commande électronique	▪
Radio DAB avec diffusion en Bluetooth et système mains libres	▪
Commande proportionnelle coulissante sur le manipulateur pour les conduites hydrauliques auxiliaires	▪
Port USB	▪
Direction par manipulateur (fonctionnalité de direction par manipulateur)	▪
Système de protection contre la chute d'objets (FOGS) – conforme à la norme ISO 10262 niveau II et SAE J1356 <sup>1</sup>	•
Pédale de translation droite (uniquement disponible avec la flèche mono)	•
Câble de chauffage du rétroviseur principal	•
Siège chauffé/refroidi avec ceinture de sécurité à 2 points	•
Ventilateur de refroidissement réversible	•
Pack intelligent complet : Machine Guidance 2D, Smart Control 2D, murs intelligents, système de pesage, Smart AVM, HDS et Advanced Lift Assist	•
Pack productivité : Machine Guidance 2D, Smart Control 2D, système de pesage, Lift Assist, murs virtuels	•
Smart AVM	▪
HDS (Human Detection System) avec caméra à 360° et radar	•
Arrêt d'urgence (E-Stop)	•
Clé intelligente avec la fonction Digital Key (appli)	•
PHM haut de gamme (surveillance des huiles hydraulique et moteur, y compris algorithme de surveillance du moteur d'orientation/réducteur et de la pompe principale)	•
Moniteur supplémentaire Android de 12 pouces	•

<sup>1</sup> Si vous commandez la cabine FOGS, la protection anti-pluie n'est pas livrée (incompatible)

### Autre

Châssis inférieur étroit : 2 990 mm avec des patins de 600 mm	•
Protections doubles de chenille	•
Protections de chenille sur toute leur longueur	•
Options du balancier : · 2 600 mm · 3 950 mm	•
Options de patin : · 600 mm (double crampon) · 700 / 800 / 900 mm (crampon triple)	•
Compresseur d'air	•
Système de graissage automatique SKF (peut être proposé de série dans certaines régions)	•
Protection latérale (pour la version NLC ; accroît la largeur de transport de 120 mm ; facilement amovible)	•
Godets Develon : gamme complète de godets à roche, intensifs et standard	•
Raccords rapides Develon	•
Canalisations hydrauliques pour le concasseur, le raccord rapide, le clamshell, l'inclinaison et la rotation des godets	•

### Configuration standard

Châssis inférieur fixe standard : 3 350 mm	▪
Flèche à usage intensif 6,5 m – Balancier à usage intensif 3,2 m – Patins à triple crampon de 600 mm	▪
PE3C – Conduite hydraulique auxiliaire bidirectionnelle pour l'ouverture/fermeture des outils (communication CAN électrique par pédale et manipulateur)	▪
Conduites du marteau hydraulique – conduite hydraulique auxiliaire unidirectionnelle incluant la flèche à flottement et le Smart Breaker	▪
Clapets de sécurité du balancier et de la flèche	▪
Contrepoids : 7,4 tonnes	▪
Pack éclairage : pack de LED complet avec gyrophare, alternateurs : 2 x batteries de 90 A : 2 x 12 V (24 V, 150 Ah)	▪
Ligne de raccord rapide	▪
Dimensions de transport : 11 286 (L) x 3 458 (H) x 3 350 (l) mm	▪
Poids en ordre de marche : 42 160 kg	▪
Rétroviseur latéral	▪
Pompe de remplissage de carburant	▪
Huile hydraulique minérale ISO VG 46	▪
ROPS (Structure de protection contre le retournement) – norme (ISO 12117-2)	▪
Garde-corps séparables (ISO 2867:2011)	▪
Pack cabine : pare-soleil, fenêtre de toit et protection anti-pluie	▪
Siège à suspension pneumatique entièrement réglable avec chauffage	▪
Dispositif d'avertissement de surcharge	▪
Essuie-glaces parallèles	▪
My Develon (système télématique)	▪
Garantie d'1 an / 2 000 heures (au premier terme atteint)	▪
Protections standard de chenille	▪
Maillons de chenille scellés et graissés	▪

De série = ■

En option = •

# Garantie Develon

## La clé de la protection de votre équipement et de votre tranquillité d'esprit

Avec Develon, protégez votre équipement de construction lourde. Nos garanties complètes et nos plans de protection de premier ordre vous rassureront en sécurisant à l'avenir votre investissement.

### Plans de garantie personnalisés

Choisissez parmi différents plans de protection abordables, conçus exclusivement pour les clients Develon par le truchement de nos concessionnaires agréés. Ces plans font de votre machine un investissement stratégique, et non pas juste une dépense.

### Protection Premium de Develon

Choisissez Develon Premium pour une sécurité, une fiabilité et une valeur globale inégalées. Ce plan de niveau supérieur protège votre équipement contre les coûts imprévus et réduit les immobilisations, ce qui vous permet de vous concentrer sur l'essentiel : faire le travail.

### Agissez dès maintenant !

Contactez dès aujourd'hui un concessionnaire agréé Develon pour savoir comment protéger votre équipement, votre investissement. Grâce à un processus simple et des avantages durables, Develon contribue à ce que votre équipement de construction lourde reste au mieux de sa forme.

**Choisissez l'extension de garantie Develon : Ne prenez pas de risque et protégez votre investissement.**



www.agfbs.ch / Tel. 055 286 12 86

# Powered by Innovation

# DEVELON

DX360LC-9



DX400HD-9



HD Construction Equipment Develon Europe s.r.o.  
IBC – Pobrežni 620/3,  
186 00 Praha 8 – Karlín, République tchèque

©2026 HD Construction Equipment Develon Europe s.r.o.  
Tous droits réservés.

D4600907 (04/2026)

Certaines caractéristiques techniques sont basées sur des calculs techniques et non pas sur des mesures réelles. Les caractéristiques techniques sont susceptibles d'être modifiées sans préavis. Les caractéristiques techniques de votre équipement Develon peuvent différer en raison de variations normales dans la conception, la fabrication, les conditions d'utilisation et d'autres facteurs. Les photos des unités Develon peuvent présenter un équipement non-standard.