

Serie 9

# Raupenbagger

## DX360LC-9

Betriebsgewicht: 37 180 kg  
Motorleistung: 227 kW / 304,4 PS  
Löffelvolumen: 2,0 m<sup>3</sup>

## DX400HD-9

Betriebsgewicht: 42 160 kg  
Motorleistung: 254 kW / 340,6 PS  
Löffelvolumen: 2,2 m<sup>3</sup>



# DEVELON

# DEVELON

Seit 1937 ist Develon innovativ und treibt als Südkoreas führende Marke den Wandel bei Baumaschinen voran.

## **Kühn**

Wir gehen an die Grenzen von Leistung, Sicherheit und Benutzerfreundlichkeit und liefern Maschinen, die nicht nur die Erwartungen erfüllen, sondern sie übertreffen.

## **Intelligent**

Unsere fortschrittliche Technologie und unser technisches Know-how sorgen für Effizienz, Produktivität und Nachhaltigkeit bei jeder Maschine, die wir bauen.

## **Kooperativ**

Wir hören zu, passen uns an und entwickeln gemeinsam mit unseren Kunden und Partnern innovative Lösungen, die die Branche voranbringen.

## **Develon: Powered by Innovation**

Mit einer kühnen Vision, intelligenter Umsetzung und einem kollaborativen Ansatz ist Develon weiterhin führend – und baut die Zukunft, einen Durchbruch nach dem anderen.

## **Wir sind Develon.**

Ein starker Name, der unser Kernziel verkörpert: uns stetig weiterzuentwickeln und einen positiven Fußabdruck in unserer Welt zu hinterlassen. Wir sind bereit, durch Innovation in die Zukunft zu gehen und die Welt mit Produkten und Lösungen auf höchstem Niveau immer wieder zu verändern.



# Neues Terrain erschließen

mit den Raupenbaggern der Serie 9



↑ **1 000**  
Stunden

#### Unübertroffene Produktivität

- Mit bis zu 7 % mehr Motorleistung und 10 % weniger Kraftstoffverbrauch.
- Der intelligente Hydraulikhammer Smart Breaker und das integrierte Wiegesystem steigern die Effizienz und Präzision.

#### Intelligente Sicherheitsfunktionen

- Smart AVM ermöglicht Objekt- und Personenerkennung.
- Ein schwereres Gegengewicht und Advanced Lift Assist verbessern die Stabilität.
- Die virtuelle Wand sorgt in jeder Umgebung für sicheren Betrieb.
- E-Stop schaltet die Maschine automatisch ab, wenn eine Person in einem Umkreis von 4 Metern um den Arbeitsbereich erkannt wird.

#### Niedrigere Betriebskosten

- Von 500 auf 1 000 Betriebsstunden verlängerte Wartungsintervalle steigern die Produktivität und senken die langfristigen Kosten.

#### Mehr Komfort

- Die geräumige neue Kabine ist mit einem größeren 12,8-Zoll-Display, einem optionalen zweiten Display, einem vollelektronischen Joystick, einer verbesserten Beleuchtung und der Funktion Digital Key ausgestattet.
- Fortschrittliche Assistenzsysteme optimieren den Betrieb.
- Mit der neuen Joystick- und Daumenrad-Lenkfunktion bewegen die Fahrer den Bagger, ohne die Hände vom Joystick zu nehmen.

Die brandneuen Raupenbagger DX360LC-9 und DX400HD-9 von Develon bieten eine optimale Kombination aus hoher Hubkraft, Stabilität und Robustheit für anspruchsvolle Einsätze. Im Gewichtsbereich von 37 bis 42 Tonnen überzeugen sie mit den fortschrittlichen Merkmalen der Serie 9 von Develon in puncto Produktivität, Sicherheit, Bedienkomfort und Vielseitigkeit.

**Achieve the Next**

# Maschinen- leistung in Bestform

Die Raupenbagger von Develon der Serie 9 kombinieren den brandneuen, intern entwickelten DX08-Motor für Hochleistungsbetrieb mit fortschrittlichen FEH- und Smart-Assist-Funktionen für kraftstoffsparende, bedienerfreundliche Produktivität.

Die 9er-Serie bietet die Flexibilität, die Leistung an jede Baustelle anzupassen. Über die gesamte Baureihe hinweg sorgen eine eigenentwickelte Schwenkvorrichtung, verschiedene Kettenplattenoptionen und ein robustes Fahrwerk für dauerhafte Langlebigkeit und Zuverlässigkeit.

- DX360LC-9: Optimiert für Erdarbeiten und vielseitige Einsätze, mit hohem Hydraulikdurchfluss, einem 2,0-m<sup>3</sup>-Löffel und erstklassigen Auslegerhubzylindern.
- DX400HD-9: Gebaut für die härtesten Einsatzbedingungen mit branchenweit bester Leistung, hochbelastbarem Unterwagen, Ausleger und Löffelstiel, hochleistungsfähigen Auslegerhubzylindern und einem langen Radstand von 4 230 mm.

Diese langlebige, einsatzerprobte Modellreihe ist auf maximale Betriebszeit, Produktivität und Gesamtwert ausgelegt.

Produktivität > Leistungsstarker Motor  
> Kraftstoffsparender FEH > Wiegesystem  
> Smart Breaker





# Intelligenterere Leistung, Geringere Kosten

Mit dem neuen Develon DX05V-Motor und dem fortschrittlichen FEH-System bekommen Sie das Beste, was Develon zu bieten hat – kraftvolle Leistung, Kraftstoffeinsparungen und geringeren Verschleiß bei maximaler Produktivität und Effizienz.

**↑ 10 %**

## Höhere Produktivität

Der komplett neu entwickelte DX08-Motor von Develon (Stage-V-konform) beeindruckt durch seine Leistungsstärke, sein beachtliches Betriebsgewicht, seine erstklassige Reiß- und Hubkraft sowie seine Produktivität. Seine automatische Abschaltung reduziert Leerlaufzeiten und Verschleiß; die fortschrittlichen Konstruktionsverbesserungen erhöhen die Produktivität um 10 % und maximieren so die Effizienz bei jedem Einsatz.

**↑ 10 %**

## Bessere Kraftstoffeffizienz

Das vollständig elektrohydraulische Steuerungssystem (FEH) mit elektronischen Pumpen, Hauptsteuerventilen (MCV) und Entlastungsventilen (RCV) sorgt für mehr Effizienz und hilft dabei, die Kraftstoffkosten zu senken und die Umweltbelastung zu reduzieren.

## Bediener in Bestform

Sie profitieren von neuen Assistenzsystemen, die die Produktivität steigern und die Arbeit erleichtern. Diese speziell für Develon-Maschinen entwickelten Funktionen steigern die Effizienz, verringern die Ermüdung und bieten effektive Lösungen zur Leistungssteigerung.

## Wiegeeinrichtung

Ein Wiegesystem erleichtert dem Fahrer die Überwachung der Produktionsmengen und die Verwaltung der Volumen und stellt sicher, dass die Muldenkipper optimal beladen werden. Durch die Vermeidung von Überladung vereinfacht es die Einhaltung der Gewichtsvorgaben und macht die Arbeit des Fahrers effizienter und stressfreier.

## Smart Breaker

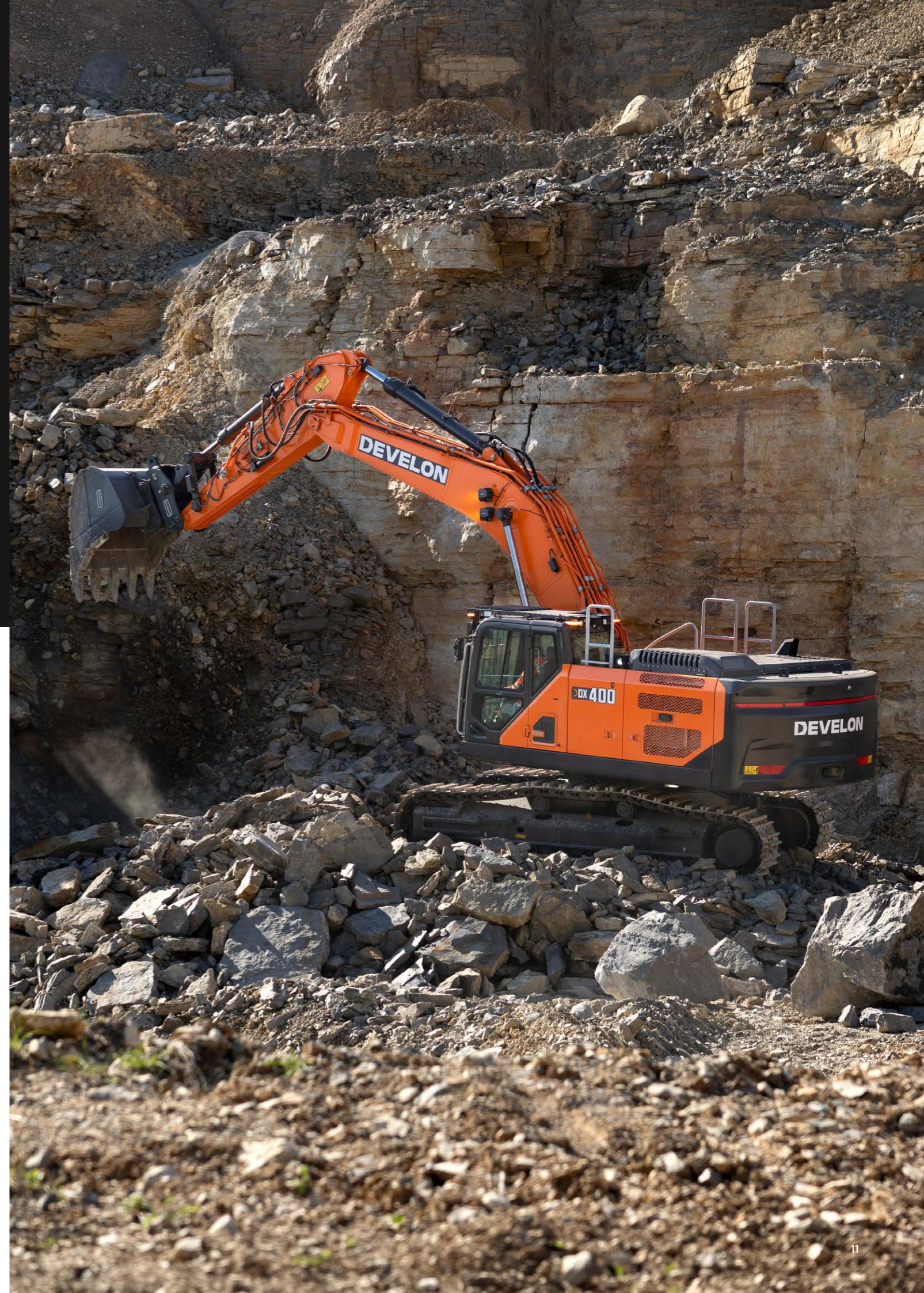
Smart Breaker, unser intelligenter Hydraulikhammer, verhindert Leerschlag und verringert so den Verschleiß der Maschine und ihrer Komponenten, während die Ermüdung des Fahrers minimiert wird. Mit der Auto Breaker-Funktion entfällt das ständige Drücken von Tasten, was einen reibungsloseren Betrieb gewährleistet.

# Sicherheit weitergedacht

Mit fortschrittlichen, von der Automobilindustrie inspirierten Technologien setzt Develon neue Sicherheitsstandards und bringt Innovation und Zuverlässigkeit in die Baubranche.

Von Smart AVM für eine 360-Grad-Rundumsicht auf die Baustelle bis hin zu Advanced Lift Assist, das aktiv die Hubkraft und potenzielle Kippgefahren überwacht, sind diese einzigartigen, marktführenden Funktionen darauf ausgelegt, die Sicherheit des Fahrers zu maximieren und ihm Sorgenfreiheit zu schenken, ganz gleich, wie anspruchsvoll die Baustelle auch sein mag.

Sicherheit > Smart AVM und HDS  
> Integrierter E-Stop > Virtuelle Wand  
> Advanced Lift Assist

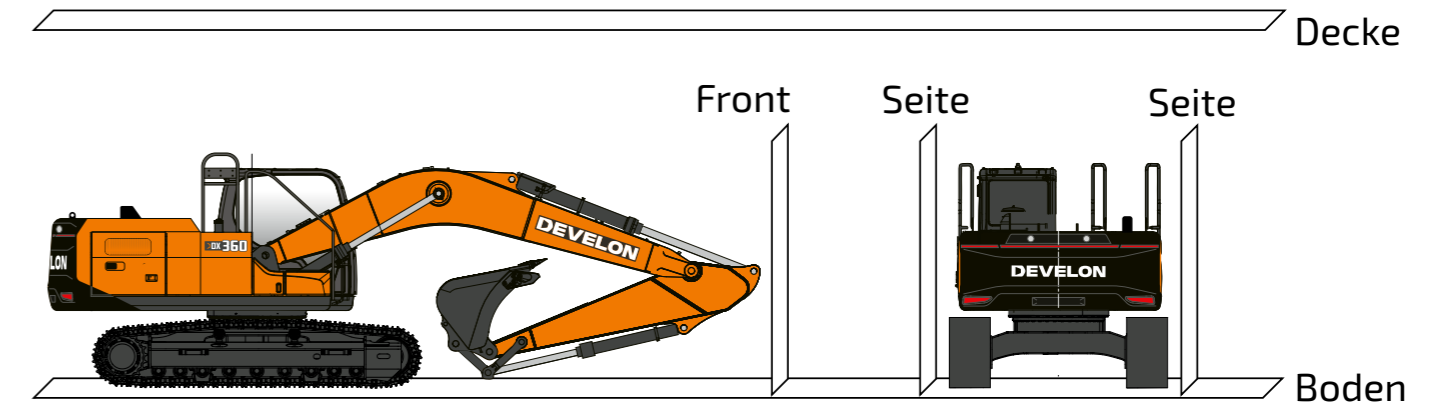


# Schützen, was wirklich zählt

Bei den Maschinen von Develon steht die Sicherheit an erster Stelle, mit intelligenten Funktionen, die Sie bei jedem Schritt schützen. Dank der verbesserten Stabilität, der Gefahrenwarnungen in Echtzeit und der intuitiven Funktionen können Sie sich bei der Arbeit selbstbewusst und sicher fühlen.

## Grenzen setzen

- Unsere virtuelle Wand sorgt für einen sicheren Betrieb, indem sie die Bewegung der Maschine auf bestimmte Bereiche beschränkt und das Risiko von Kollisionen verringert.
- Die Sicherheitszonen sind ideal für enge städtische Bereiche oder unterirdische Baustellen mit Hindernissen wie Drähten und Rohren, sodass die Bediener selbstbewusst arbeiten können.
- Eingestellt werden können Werte wie maximale Höhe, maximale Tiefe, maximale Reichweite und Schwenkwinkel.



## Immer einen Schritt voraus

### Smart AVM & HDS

- Smart AVM und HDS (Human Detection System) sind marktführende Systeme, die sechs Kameras, Radarsensoren und eine KI-gestützte Objekterkennung nutzen, um eine 360-Grad-Rundumsicht um die Maschine zu ermöglichen.

### Integrierter E-Stop

- Unser fortschrittliches E-Stop-System hebt die Sicherheit auf der Baustelle auf eine neue Stufe – durch die Kombination des HDS (Human Detection System) mit der intuitiven Not-Aus-Technologie werden Risiken in stark frequentierten Bereichen reduziert. Mit Smart AVM und verbesserten Radarsensoren überwacht E-Stop ein Sichtfeld von 330 Grad und erkennt Objekte und Personen in einer Entfernung von bis zu 6 Metern.
- Sobald eine Person erkannt wird, gibt das System sowohl visuelle als auch akustische Warnungen an den Fahrer aus. Wenn sich die Maschine bis auf 6 Meter nähert, wird sie automatisch langsamer. Sollte sich der Abstand auf 4 Meter verringern, bringt das E-Stop-System die Maschine vollständig zum Stillstand.



## Felsenfeste Stabilität

### Advanced Lift Assist

- Advanced Lift Assist verbessert die Sicherheit des Fahrers, indem es aktiv die aktuelle Hubkraft der Maschine anzeigt und den Fahrer auf mögliche Kippgefahren hinweist.
- Diese branchenweit einzigartige Funktion nutzt eine Hubkrafttabelle, um Risikobereiche auf der Anzeigetafel beim Manövrieren und an Steigungen hervorzuheben. Insbesondere für große Unternehmen mit häufigen Bedienerwechseln ist diese Funktion sehr wertvoll, da sie eine einheitliche Sicherheit für alle Maschinen gewährleistet.

### Zertifizierter Kabinenschutz

- Die Kabine wurde für den Einsatz unter rauen Arbeitsbedingungen entwickelt. Sie verfügt über ROPS- und FOPS-zertifizierte Strukturen, die streng getestet wurden und alle FOPS-Standards bis Stufe 2 erfüllen – zum Schutz des Fahrers bei einem Überschlag oder herabfallenden Trümmern. Ein optionaler neuer FOGS-Schutz bietet zusätzlichen Sicherheit. Er lässt sich ohne Werkzeug um 95° öffnen, sodass die Reinigung der Frontscheibe schnell und einfach vonstattengeht.

# Vielseitig, leichtgängig und **einsatzbereit**

Die Raupenbagger der Serie 9 stellen den Bediener in den Mittelpunkt, mit einer großräumigen, vibrationsarmen Kabine, einer intuitiven Maschinensteuerung mit anpassbaren Joysticks und intelligenter Steuerung sowie einfacher Wartung, um Komfort, Vielseitigkeit und Produktivität zu steigern.

#### 4 Arbeitsmodi und 4 Power-Modi

Mithilfe dieser wählbaren Modi kann der Bediener die Leistung ganz einfach optimieren:

- 4 Arbeitsmodi: Einwege-, Zweiwege-, Grab- und Hebemodus, die jeweils für bestimmte Aufgaben ausgelegt sind.
- Tiltrotator-Einstellungen: zugeschnitten auf Präzision und Minimierung des Gegendrucks während des Betriebs.
- 4 Power-Modi: Eco, Standard, Power und Power Plus, alle mit Smart Power Control für ein ausgewogenes Verhältnis zwischen Leistung und Kraftstoffverbrauch.

#### Funktion für Feinschwenken (optional)

Unsere intern entwickelte Funktion für Feinschwenken sorgt für eine gleichmäßigere Schwenkbewegung und reduziert Erschütterungen beim Anfahren oder Anhalten. Das macht den Betrieb sicherer und verhindert, dass Gegenstände vom Bagger fallen. Auch die Steuerung der Schwenkgeschwindigkeit sorgt für ein sanftes Anhalten und verhindert Ruckeln bei Richtungswechseln.

#### Machine Guidance 2D und Smart Control 2D (optional)

Die Systeme Machine Guidance 2D und Smart Control 2D von Develon wurden entwickelt, um Ihnen die Arbeit zu erleichtern. Sie sind auf 3D aufrüstbar und sorgen so für noch höhere Genauigkeit, reibungslosere Arbeitsabläufe und mehr Effizienz bei komplexen Aufgaben. Diese intelligenten Technologien ermöglichen eine präzise Steuerung und Neigungskontrolle, sodass Sie genauer und effizienter arbeiten können.

Bedienerkomfort und Vielseitigkeit } Machine  
Guidance 2D und Smart Control 2D } Neue  
Kabine } Mühelose Wartung





# Erfolgreich durch den Tag mit **Komfort**

Die neue Kabine bietet eine der geräumigsten und ergonomischsten Arbeitsumgebungen in der Branche – für höchsten Bedienerkomfort und maximale Produktivität. Mit Vibrationsdämpfung, verbesserter Sicherheit und höherer Gesamteffizienz sorgt dieses Design für ein wahrhaft komfortables und angenehmes Fahrerlebnis.

## Neue Fahrerkabine

- Die geräumige Kabine sorgt mit hervorragender Sicht und verbesserter Beleuchtung, inklusive Umgebungslicht, für eine angenehme Arbeitsumgebung bei langen Schichten.
- Die Fahrer können das Ambiente mit 10 verfügbaren Farboptionen ganz nach ihren Vorlieben gestalten, von Vorteil besonders bei Arbeiten in den Nachtstunden. Außerdem passt sich die Beleuchtung an den gewählten Arbeitsmodus an und ermöglicht eine intuitive Aufgabenerkennung ohne Ablenkung.

## Hochauflösender 12,8-Zoll-Monitor

- Das große, hochauflösende 12,8-Zoll-Display bietet dem Bediener eine ansprechende, einfach zu bedienende Oberfläche für den Zugriff auf Maschineninformationen und die Verwaltung verschiedener Funktionen.
- Der Bildschirm lässt sich an die persönlichen Vorlieben anpassen und kann für besseres Multitasking geteilt werden. Zur Steigerung der Effizienz ist auch eine Option mit zwei Bildschirmen erhältlich, die eine Aufteilung auf bis zu vier Bildschirme ermöglicht, um den Arbeitsablauf zu optimieren und die Betriebsleistung zu steigern.

## Neuer Joystick

- Beim neu gestalteten Joystick lassen sich die Bedienelemente individuell anpassen – für maximalen Komfort und einfache Handhabung. Die Bewegungssteuerung wird durch Funktionen wie Joystick- und Daumenradlenkung ergänzt, zusätzlich zu den herkömmlichen Hebeln und Pedalen.
- Neue Standardeinstellungen wie Bedienerprofil, Joystick-Empfindlichkeit und Anbaugerätepriorität bieten flexible Anpassungsmöglichkeiten für jeden Bedienerstil und erleichtern die Bewältigung aller Aufgaben.

## Komfortabler beheiz- und kühlbarer Sitz

- Ein beheizbarer Sitz mit integrierter Kühlfunktion sorgt für ultimativen Komfort bei langen Arbeitsschichten.

## Digital Key (optional)

- Mit Bluetooth Low Energy-Technologie kann der physische Schlüssel durch Develons Digital Key mit einem sicheren, smartphone-basierten Zugang über die My Develon-App ersetzt werden. Mit Ihrem Smartphone in der Hand können Sie die Kabine entriegeln und den Motor starten – für ein nahtloseres und komfortableres Bedienerlebnis.



# Aus Ihrer Maschine mehr herausholen

Die Maschinen von Develon sind für eine einfache Wartung konzipiert, mit verlängerten Wartungsintervallen und zugänglichen Komponenten, die Ihnen helfen, Zeit und Geld zu sparen.

## Prognostik und Gesundheitsmanagement (PHM)

- Die neuesten Modelle von Develon sind mit fortschrittlicher PHM-Technologie ausgestattet, die kritische Komponenten wie Hydrauliköl, Motoröl und Hauptpumpen kontinuierlich überwacht. Dieses intelligente System sagt den Wartungsbedarf voraus und ermöglicht rechtzeitige Eingriffe, die Ausfallzeiten minimieren und Servicekosten senken.
- Dank der Ferndiagnose erhalten die Bediener Einblicke in Echtzeit und können Probleme schneller erkennen, sodass die Maschinen stets mit Höchstleistung laufen.

## Müheleose Wartung

- Große Geländer, rutschfeste Trittstufen sorgen für einen sicheren Zugang zum Oberwagen.
- Der Filter der Klimaanlage ist durch eine abschließbare Abdeckung leicht zugänglich, während der Batterietrennschalter ein einfaches Abklemmen bei längerer Lagerung ermöglicht.

- Die Motorteile und Filter sind für eine schnelle Wartung leicht zugänglich und verfügen über Absperrventile, um Leckagen zu vermeiden.
- Eine elektrische Förderpumpe erleichtert das Entlüften der Kraftstofffilter, während ein feinmaschiges Gitter an den Seitentüren und dem Kühler die Kühlung verbessert und den Wartungsaufwand reduziert.
- Die Schmierpunkte sind zentral angeordnet, und für zusätzlichen Komfort ist ein automatisches Schmiersystem\* erhältlich.

## Verlängerte Wartungsintervalle

- Develon setzt neue Maßstäbe bei längeren Wartungsintervallen und bietet einen Motoröl- und Filterwechsel alle 1 000 Betriebsstunden an. Der Wechsel des Hydrauliköls kann sogar erst nach bis zu 4 000 Betriebsstunden erfolgen, was die Ausfallzeiten minimiert und die Wartungskosten senkt. Im Gewährleistungszeitraum müssen in regelmäßigen Abständen Ölproben entnommen werden.

## Wartungsintervalle

	DX360LC-9	DX400HD-9
Motoröl und Filter	1 000 Std.	1 000 Std.
Vor-/Hauptkraftstofffilter	1 000 Std.	1 000 Std.
Hydrauliköl-Rücklaufilter	1 000 Std.	1 000 Std.
Klimaanlagenfilter	1 000 Std.	1 000 Std.
Luftreiniger-Filter	2 000 Std.	2 000 Std.
Motorkühlmittel	6 000 Std.	6 000 Std.
Hydrauliköl	4 000 Std.	4 000 Std.
DEF-Filter	4 500 Std. oder 3 Jahren	4 500 Std. oder 3 Jahren

\* Bitte beachten Sie, dass das automatische Schmiersystem in einigen Regionen zur Serienausstattung gehören kann. 19

My Develon > Management auf der Baustelle  
 > Verwaltung der Arbeitseffizienz > Proaktiver  
 Service > Präventives Management und  
 Längere Betriebszeit

# Maschinen von überall aus überwachen

Damit Sie dem Wettbewerb einen Schritt voraus sind, müssen Ihre Maschinen auf der Baustelle produktiver und rentabler arbeiten als die der Konkurrenz. Die Maschinen von Develon schaffen beides. Zur Gewährleistung einer hohen Investitionsrentabilität bieten wir bei jedem Modell serienmäßig mehr Premium-Funktionen an. Damit verschafft Develon Ihnen einen Wettbewerbsvorteil: Die Bediener Ihrer Maschinen arbeiten effizienter und sicherer – auch an langen Arbeitstagen.

## > Telematikanschluss

Ein installiertes und an die Maschine angeschlossenes Terminalgerät erfasst wichtige Maschinendaten.

## > Telekommunikation

Für maximale Abdeckung bietet Develon Dual-Mode-Kommunikation (Mobilfunk und Satellit).

## > My Develon

My Develon ist eine digitale Plattform, auf der alle Informationen zur Maschine und alle digitalen Dienste zentral zusammengefasst sowie schnell und einfach abrufbar sind. Sie bleiben immer auf dem Laufenden.




---

Betriebsstunden

Betriebsstunden insgesamt und Betriebsstunden nach Modus

---

Kraftstoffeffizienz\*

Kraftstoffpegel und -verbrauch

---

Berichte und Standort

Betriebsbericht sowie Nutzungs-, GPS- und Geofencing-Daten

---

Warnungen und Alarmmeldungen

Warnungen bei defekten Maschinen, Antennenabtrennung und Überschreitung von Geofences/Zeitbarrieren

---

Filter- und Ölmanagement

Vorbeugende Wartung durch planmäßigen Austausch von Teilen

\*Funktionen sind möglicherweise nicht in allen Modellen vorhanden.  
Für weitergehende Informationen zu dieser Funktion wenden Sie sich bitte an den Vertriebsmitarbeiter. 21

## Motor

Der auf überragende Leistung und erstklassige Kraftstoffeffizienz ausgelegte, im eigenen Haus entwickelte Develon DX05V-Dieselmotor erfüllt die neuesten Emissionsvorschriften der Abgasnorm Stage V. Zur Optimierung der Maschinenleistung ist der Motor mit Hochdruck-Einspritzdüsen, zwei Turboladern mit Ladeluftkühler und einer elektronischen Motorsteuerung ausgestattet. Außerdem verfügt er über ein wassergekühltes 4-Takt-System und eine Common-Rail-Direkteinspritzung.

Modell	DX08
Zylinderanzahl	6
Nennleistung, netto (bei 1 800 U/min)	224 kW bei 300,4 PS (SAE J1995)
Nennleistung, brutto (bei 1 800 U/min)	227 kW bei 304,4 PS (SAE J1995)
Max. Drehmoment (bei 1 300 U/min)	1 230 Nm
Hubraum	7,5 l
Batterien – Lichtmaschine	2 × 12 V, 150 Ah – 24 V, 90 A

## Unterwagen

Der auf Langlebigkeit ausgelegte Unterwagen zeichnet sich durch eine äußerst robuste Konstruktion aus hochwertigen Materialien aus. Alle geschweißten Konstruktionen sind auf minimale Belastung ausgelegt und gewährleisten so eine lange Lebensdauer.

- Lebensdauer geschmierte Laufrollen
- Leiträder und Antriebsritzeln mit schwimmenden Dichtungen montiert
- Raupensegmente aus induktionsgehärteter Legierung mit dreifachem Steg
- Wärmebehandelte Verbindungsbolzen
- Hydraulische Raupeneinstellvorrichtung mit stoßdämpfendem Spannrad

Obere Rollen	2
Durchmesser der oberen Rolle	142 mm
Untere Rollen	9
Durchmesser der unteren Rolle	180 mm
Anzahl der Glieder und Segmente pro Seite	48
Bolzendurchmesser	44,75 mm
Gliedneigung	215,9 mm
Raupenspurweite Std. / schmal	2 680 / 2 400 mm
Turasabstand	4 040 mm

## Raupensegment

Segmentbreite (mm)	Bodendruck (kgf/cm <sup>2</sup> )	Maschinengewicht (Tonnen)
Std. 600TG	0,71	37,180
Opt. 600DG	0,72	37,710
Opt. 700TG	0,62	37,720
Opt. 800TG	0,55	38,200
Opt. 900TG	0,50	38,500

## Hydrauliksystem

Das neue Modell verfügt über ein FEH-System (vollständig elektrohydraulisch), das eine präzise Steuerung durch fortschrittliche Software ermöglicht. In Verbindung mit der Edge Cloud Computing (ECC) Plattform ermöglicht das System einfache Software-Updates aus der Ferne, sodass es immer auf dem neuesten Stand ist. Das FEH-System sammelt und analysiert Daten in Echtzeit, um die Effizienz und Produktivität zu optimieren, was es zu einem intelligenteren, reaktionsschnelleren System unter allen Arbeitsbedingungen macht.

Pumpen	Typ	Max. Durchflussrate	Hubraum
Haupt	Axialkolben	2 x 360 l/min	200 ml/U

## Schwenkmechanismus

Der Schwenkmechanismus verfügt über einen Axialkolbenmotor, der ein 2-stufiges Planetenuntersetzungsgetriebe im Ölbad antreibt und damit ein maximales Drehmoment erzielt.

- Schwenklager: einreihiges Kugellager mit einer induktionsgehärteten Innenverzahnung
- Innenzahnrad und Ritzel: für verbesserte Haltbarkeit und reibungslosen Betrieb in Schmiermittel getaucht

## Schwenkmotor

Typ	Axialkolben
Hubraum	233,1 ml/U
Einstellung Schockventil	294 bar
Max. Durchfluss (bei 1 800 U/min)	322,13 l/min
Max. Ausgangsdrehmoment	18,2 kN.m

## Schwenkleistung

Max. Drehmoment (EFF = 0,81)	145 kN.m
Max. Geschwindigkeit (EFF = 0,81)	9,9 U/min

## Löffelstiel

	Länge (mm)	Gewicht (kg)	Reißkraft (Nom. / Boost, kN)
Std.-Löffelstiel	3 200	1 939	[SAE] 173 / 183, [ISO] 177 / 183
Kurzer Löffelstiel	2 600	1 840	[SAE] 212 / 225, [ISO] 218 / 230
Langer Löffelstiel	3 950	2 164	[SAE] 147 / 155, [ISO] 149 / 158

Löffelkraft mit Standardlöffel (Nenndruck / Boost, kN)	[SAE] 220 / 232, [ISO] 245 / 259
--	----------------------------------

## Kabine

Die neue Develon-Kabine bietet unübertroffenen Komfort und Produktivität. Sie zeichnet sich durch eine geräumige, ergonomische Bauweise mit hervorragender Sicht und einer individuell anpassbaren Umgebungsbeleuchtung aus. Ein hochauflösender 12,8-Zoll-Monitor bietet einfachen Zugriff auf die Funktionen der Maschine, mit Optionen für geteilte oder doppelte Bildschirme. Mit dem neu gestalteten Joystick lässt sich die Maschine individuell steuern und somit noch geschmeidiger bedienen. Der bequeme, beheizbare Sitz verfügt serienmäßig über eine Kühlfunktion. Für noch mehr Sicherheit ist die Kabine mit einem Schutzsystem gegen herabfallende Gegenstände (FOGS, ISO 10262 Stufe II und SAE J1356) ausgestattet, das sich ohne Werkzeug öffnen und schließen lässt und so die schnelle Reinigung der Frontscheibe ermöglicht.

A-bewerteter Schalldruckpegel am Fahrerplatz, LpAd (ISO 6396:2008)	Garantiert: 69 dB(A) Gemessen: 68 dB(A)
A-bewerteter Schalleistungspegel, LWAd (2000/14/EC)	Garantiert: 106 dB(A) Gemessen: 105 dB(A)

## Antrieb

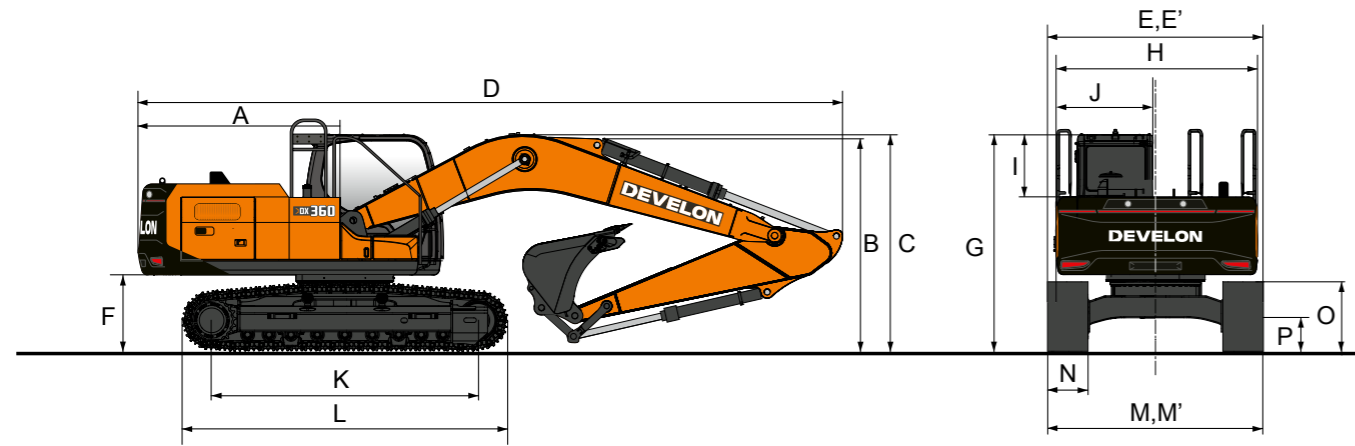
Jede Raupe wird von einem unabhängigen, drehmomentstarken Axialkolbenmotor mit 2 Geschwindigkeiten angetrieben, der für optimale Leistung mit einem Planetenuntersetzungsgetriebe verbunden ist. Zwei Hebel/Fußpedale garantieren komfortables Fahren, bei Bedarf mit gegenläufigem Betrieb. Der Raupenrahmen schützt den Fahrmotor, die Bremse und das Planetengetriebe. Die Mehrscheiben-Raupenbremsen sind federbelastet und werden hydraulisch gelöst, um die Maschine zuverlässig zu stoppen. Die Maschine kann auch über die neue Joystick-Lenkung gesteuert werden.

## Fahrmotor

Typ	Axialkolben, 2 Geschwindigkeiten
Hubraum	282,6 / 174 ml/U
Einstellung Schockventil	358 bar
Max. Versorgungsdurchfluss	330,8 l/min

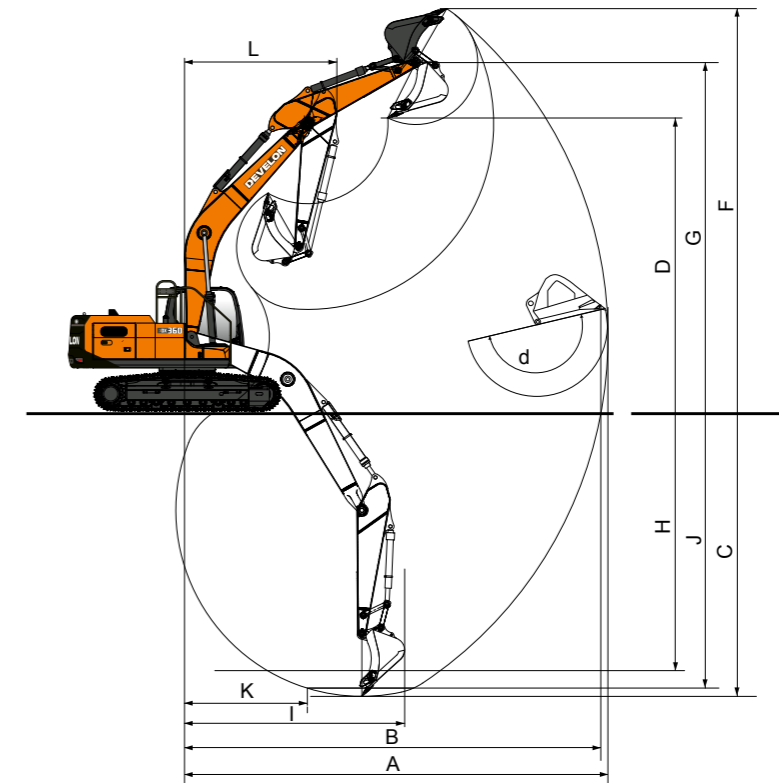
## Fahrleistung

Fahrgeschwindigkeit (EFF = 0,98)	3,7/6,0 km/h
Traktionskraft (EFF = 0,81)	363 / 223 kN
Steigfähigkeit	70% (35°)



		Einheit	Ausleger und Standard-Löffelstiel 600-mm-Raupensegment mit Dreifachprofil	Standard Ausleger und langer Löffelstiel 600-mm-Raupensegment mit Dreifachprofil
Auslegerlänge		mm	6 500	
Löffelstiellänge		mm	3 200	3 950
Löffelgröße (SAE)		m <sup>3</sup>	2,03	1,81
Heckschwenkradius	A	mm	3 530	
Transportgewicht (Ausleger)	B	mm	3 316	3 444
Transportgewicht (Schlauch)	C	mm	3 460	3 615
Transportlänge	D	mm	11 312	11 342
Transportbreite	E, E'	mm	3 280, 2 990 mit schmaler Raupe	
Bodenfreiheit bis Gegengewicht*	F	mm	1 166	
Kabinenhöhe	G	mm	3 206	
Oberwagenbreite	H	mm	2 990	
Kabinenhöhe über Gehäuse	I	mm	1 607	
Kabinenbreite	J	mm	1 015	
Turasabstand	K	mm	4 040	
Gesamtlänge der Raupe	l	mm	4 958	
Unterswagenbreite	M, M'	mm	3 280, 2 990 mit schmaler Raupe	
Raupenbreite	N	mm	600	
Raupenhöhe*	O	mm	973	
Bodenfreiheit bis Karosserie*	P	mm	472	

\* Ohne Stegplatte



		Einheit	Ausleger und Standard-Löffelstiel 600-mm-Raupen- segment mit Dreifachprofil	Standard Ausleger und langer Löffelstiel 600-mm- Raupensegment mit Dreifachprofil	Verstellausleger und kurzer Löffelstiel 600-mm- Raupensegment mit Dreifachprofil	Verstellausleger und Standard- Löffelstiel 600-mm- Raupensegment mit Dreifachprofil	Verstellausleger und langer Löffelstiel 600-mm- Raupensegment mit Dreifachprofil
Auslegerlänge		mm	6 500		6 521		
Löffelstiellänge		mm	3 200	3 950	2 600	3 200	3 950
Löffelgröße (SAE)		m <sup>3</sup>	2,03	1,81	1,83	1,49	1,25
Gegengewicht		kg	7 300				
Raupentyp			Starr				
Max. Grabreichweite	A	mm	11 110	11 870	10 785	11 390	12 165
Max. Grabreichweite (Boden)	B	mm	10 920	11 690	10 575	11 195	11 980
Max. Grabtiefe	C	mm	7 510	8 270	6 740	7 355	8 125
Max. Ladehöhe	D	mm	7 200	7 660	8 535	9 060	9 750
Max. Grabhöhe	F	mm	10 170	10 670	11 940	12 475	13 175
Max. Löffelbolzenhöhe	G	mm	8 840	9 300	10 250	10 775	11 465
Max. vertikale Wandtiefe	H	mm	5 820	6 760	5 260	5 945	6 750
Max. vertikaler Radius	I	mm	7 860	7 950	7 510	7 550	7 680
Max. Tiefe bis zur 8'-Linie	J	mm	7 330	8 130	6 540	7 255	8 035
Min. Radius bis zur 8'-Linie	K	mm	3 350	3 430	1 995		
Min. Schwenkradius	L	mm	4 450	4 510	3 635	3 440	3 620
Löffelwinkel (Grad)	d	deg	178				

\* Bei aktiviertem Power-Boost

# DX360LC-9 Hubkraft

## Knickausleger · ohne

Einheit: kg

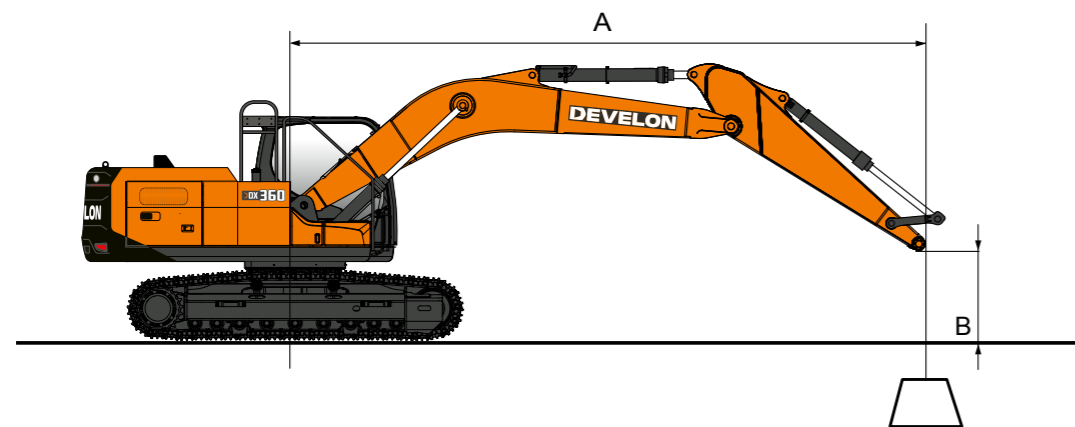
A	4,5 m		6,0 m		7,5 m		9,0 m		Max. Reichweite (m)		A
B											A

### NLC-Knickausleger 6,5 m · Löffelstiel 3,2 m · Raupe 600 mm · Gegengewicht 7,3 t

9,0 m	*13 740	*13 740							*12 390	10 900	5,77
7,5 m	*13 770	*13 770	*11 690	10 370					*10 720	7 490	7,23
6,0 m	*15 050	*15 050	*12 140	10 070	*10 340	7 020			*9 630	6 040	8,16
4,5 m			*12 990	9 530	*10 690	6 790			8 870	5 280	8,73
3,0 m			*13 790	8 910	*10 980	6 490	8 320	4 910	8 290	4 890	9,02
1,5 m			*13 990	8 430	10 740	6 220	8 210	4 800	8 140	4 770	9,05
0,0 m			*13 320	8 170	*10 440	6 060			*8 090	4 880	8,82
-1,5 m	*14 220	12 290	*11 710	8 120	*9 070	6 020			*7 330	5 300	8,31
-3,0 m	*10 590	*10 590	*8 910	8 260					*6 010	*6 010	7,47

### LC-Knickausleger 6,52 m · Löffelstiel 2,6 m · Raupe 600 mm · Gegengewicht 7,3 t

9,0 m	*13 740	*13 740							*12 390	12 190	5,77
7,5 m	*13 770	*13 770	*11 690	11 580					*10 720	8 370	7,23
6,0 m	*15 050	*15 050	*12 140	11 270	*10 340	7 850			*9 630	6 760	8,16
4,5 m			*12 990	10 710	*10 690	7 610			8 910	5 940	8,73
3,0 m			*13 790	10 070	*10 980	7 310	8 370	5 540	8 340	5 520	9,02
1,5 m			*13 990	9 580	10 800	7 040	8 250	5 430	8 180	5 390	9,05
0,0 m			*13 320	9 310	*10 440	6 860			*8 090	5 530	8,82
-1,5 m	*14 220	14 180	*11 710	9 260	*9 070	6 830			*7 330	6 000	8,31
-3,0 m	*10 590	*10 590	*8 910	*8 910					*6 010	*6 010	7,47



## Monoausleger · ohne

Einheit: kg

A	1,5 m		3,0 m		4,5 m		6,0 m		7,5 m		9,0 m		Max. Reichweite (m)		A
B															A

### NLC-Monoausleger 6,5 m · Löffelstiel 3,2 m · Raupe 600 mm · Gegengewicht 7,3 t

7,5 m									*8 030	7 280			*7 800	6 900	7,73
6,0 m									*8 160	7 200			*7 590	5 690	8,60
4,5 m					*12 570	*12 570	*10 060	9 790	*8 780	6 960	*8 150	5 180	*7 670	5 030	9,15
3,0 m					*15 970	13 830	*11 670	9 200	*9 610	6 660	8 400	5 050	7 810	4 690	9,42
1,5 m					*18 380	12 900	*13 070	8 700	*10 400	6 380	8 240	4 900	7 660	4 560	9,45
0,0 m					*19 140	12 510	*13 880	8 370	10 600	6 180	8 130	4 800	7 850	4 640	9,23
-1,5 m			*13 530	*13 530	*18 720	12 450	*13 940	8 240	10 500	6 090			8 440	4 970	8,75
-3,0 m	*16 330	*16 330	*22 040	*22 040	*17 310	12 570	*13 150	8 280	*10 150	6 140			*9 280	5 700	7,95
-4,5 m			*19 450	*19 450	*14 610	12 900	*11 040	8 520					*9 340	7 320	6,74
-6,0 m															

### LC-Monoausleger 6,5 m · Löffelstiel 3,2 m · Raupe 600 mm · Gegengewicht 7,3 t

7,5 m									*8 030	*8 030			*7 800	7 680	7,73
6,0 m									*8 160	8 020			*7 590	6 350	8,60
4,5 m					*12 570	*12 570	*10 060	*10 060	*8 780	7 780	*8 150	5 800	*7 670	5 640	9,15
3,0 m					*15 970	15 760	*11 670	10 350	*9 610	7 470	8 440	5 660	7 850	5 260	9,42
1,5 m					*18 380	14 780	*13 070	9 830	*10 400	7 180	8 280	5 520	7 700	5 130	9,45
0,0 m					*19 140	14 380	*13 880	9 500	10 650	6 970	8 170	5 410	7 890	5 230	9,23
-1,5 m			*13 530	*13 530	*18 720	14 310	*13 940	9 360	10 550	6 880			8 490	5 610	8,75
-3,0 m	*16 330	*16 330	*22 040	*22 040	*17 310	14 440	*13 150	9 400	*10 150	6 930			*9 280	6 430	7,95
-4,5 m			*19 450	*19 450	*14 610	*14 610	*11 040	9 650					*9 340	8 260	6,74
-6,0 m															

= Leistung über die Vorderseite

= Leistung über die Seite oder 360°

1. Hubkraft basierend auf ISO 10567.

2. Hubkraft überschreitet nicht 75 % der Kipplast bei Maschine auf festem, ebenem Untergrund oder 87 % der vollen Hydraulikleistung.

3. Der Hebepunkt ist der Löffeldrehpunkt des Montagebolzens am Löffelstiel (ohne Löffelmasse).

4. (\*) kennzeichnet eine durch die Hydraulikleistung begrenzte Last.

## Standard- und Sonderausstattung

### Motor

DX08 – Common-Rail-6-Zylinder-Motor (7,5 l) mit Direkteinspritzung und elektronischer Steuerung; 4 Ventile pro Zylinder; vertikale Einspritzdüsen; wassergekühlt; Turbolader mit Ladeluftkühler	▪
Stage-V-konform mit selektiver katalytischer Reduktion (SCR), Diesel-Oxidationskatalysator (DOC) und Dieselpartikelfilter (DPF)	▪
Smart Power Control der 3. Generation (SPC3)	▪
Nennleistung (netto/brutto, bei 1 800 U/min): 224/227 kW (300,4/304,4 PS) (SAE J1995)	▪
Max. Drehmoment: 1 230 Nm bei 1 300 U/min	▪
Batterien (2 × 12 V, 150 Ah); Generator (24 V, 90 A)	▪

### Hydraulik

e-EPOS für optimierte Systemeffizienz unter allen Arbeitsbedingungen und minimierten Kraftstoffverbrauch	▪
Hauptpumpen: 2 Axialkolbenverstellpumpen – max. Durchfluss: 2 x 360 l/min	▪
Vorsteuerpumpe: Zahnradpumpe – max. Durchfluss: 25 l/min	▪
Max. Systemdruck: Betrieb 373 kg/cm <sup>2</sup> , Fahren 358 kg/cm <sup>2</sup>	▪
Auswahl von 4 Arbeitsmodi und 4 Power-Modi	▪
D-Eco Power Management System mit FEH, einschließlich Zweipumpen-Durchfluss	▪
Hydraulikdurchfluss und Druckrate von der Kabine aus steuerbar	▪
Regenerierungsventile für den Durchfluss an Ausleger und Löffelstiel	▪
Ausleger- und Löffelstiel-Halteventil	▪
Hydraulikleitung für Hydraulikhammer	▪
2 Fahrgeschwindigkeiten: 3,7/6,0 km/h	▪
Zentrifugal-Luft-Vorreinigung mit Turbo	▪
PERO – Zusatzhydraulikleitung mit geringem Durchfluss für drehendes oder kippendes Werkzeug (Joystickbedienung)	•

### Rahmen

X-Rahmen mit langer Raupe: Breite 3 280 mm mit 600 mm-Raupensegmente	▪
Hydraulische Raupeneinstellvorrichtung mit stoßdämpfendem Spannmechanismus	▪

### Kabine und Innenraum

Schallisolierte Druckkabine mit CabSus-Aufhängung	▪
Neues 12-Zoll-Android-Farb-LCD-Anzeigefeld mit Touch-Display	▪
Hochleistungs-Klimaanlage mit elektronischer Klimaregelung	▪
DAB-Radio mit Bluetooth-Streaming und einer Freisprechanlage	▪
Verschiebbare Proportionalsteuerung am Joystick für die Zusatzhydraulikleitungen	▪
USB-Anschluss	▪
Joystick-Lenkfunktion	▪
Schutz gegen herabfallende Gegenstände (FOGS) – gemäß ISO 10262 Stufe II und SAE J1356 <sup>1</sup>	•
Pedal für Geradeausfahrt (nur mit Monoblockausleger erhältlich)	•
Heizdraht für den Hauptspiegel	•
Sitzheizung und -kühlung mit 2-Punkt-Sicherheitsgurt	•
Umkehrgebläse	•
Vollständiges Smart-Paket: Machine Guidance 2D, Smart Control 2D, virtuelle Wände, Wiegeeinrichtung, Smart AVM, HDS und Advanced Lift Assist	•
Produktivitäts-Paket: Machine Guidance 2D, Smart Control 2D, Wiegesystem, Lift Assist, virtuelle Wände	•
Smart AVM	▪
HDS (Human Detection System) mit Rundumsichtkamera und Radar	•
Not-Aus (E-Stop)	•
Smart Key mit der Funktion Digital Key (App)	•
Premium PHM (Überwachung von Hydraulik- und Motoröl, einschließlich Algorithmus zur Überwachung von Schwenkmotor/Untersetzungsgetriebe und Hauptpumpe)	•
Zusätzlicher 12-Zoll-Android-Monitor	•

### Standardausstattung

Fester Standard-Unterrahmen: 3 280 mm	▪
6,5 m Ausleger – 3,2 m Löffelstiel – 600 mm lange Raupensegmente mit Dreifachprofil	▪
PE3C – Zweiwege-Zusatzhydraulikleitung zum Öffnen/Schließen der Werkzeuge (elektrische CAN-Kommunikation per Pedal und Joystick)	▪
Hydraulikhammer-Leitung (Einwege-Zusatzhydraulikleitung einschließlich Schwimmstellung des Auslegers und Hydraulikhammers Smart Breaker)	▪
Sicherheitsventile (Ausleger und Löffelstiel)	▪
Gegengewicht: 7,3 Tonnen	▪
Beleuchtungspaket: komplettes LED-Paket mit Rundum-Kennleuchte, Lichtmaschinen: 2 x 90 A-Batterien: 2 x 12 V (24 V, 150 Ah)	▪
Leitungen für die Schnellkupplung	▪
Transportabmessung: 11 312 (L) × 3 460 (H) × 3 280 (B) mm	▪
Betriebsgewicht: 37 180 kg	▪
Seitenspiegel	▪
Kraftstoffeffüllpumpe	▪
Hydraulik-Mineralöl ISO VG 46	▪
Überrollschutz (ROPS) – gemäß ISO 12117-2	▪
Separate Schutzgeländer – gemäß 2867:2011	▪
Kabinenpaket: Sonnenblende, Dachfenster und Regenschutz	▪
Vollständig einstellbarer luftgefederter Sitz mit Heizung	▪
Überlastmelder	▪
Paralleler Scheibenwischer	▪
My Develon (Telematiksystem)	▪
1 Jahr Gewährleistung oder 2 000 Betriebsstunden (je nachdem, was zuerst eintritt)	▪
Standardraupenschutz	▪
Geschmierte und versiegelte Kettenglieder	▪

### Sonstiges

Schmalere Unterwagen: 2 990 mm mit 600-mm-Raupensegmente	•
Doppelraupenschutz	•
Raupenschutz in voller Länge	•
Auslegeroptionen: • 6 500 mm (Heavy Duty, mit 3 200 mm-Heavy Duty-Löffelstiel) • Zweiteiliger Ausleger: 3 435 mm (unterer Teil) + 3 100 mm (oberer Teil)	•
Löffelstieloptionen: • 2 600 mm • 3 200 mm (Heavy Duty) • 3 950 mm	•
Raupensegmentoptionen: • 600 mm (Zweifachprofil) • 700 / 800 / 900 mm (Dreifachprofil)	•
Luftkompressor	•
SKF automatisches Schmierensystem (kann je nach Region zur Serienausstattung gehören)	•
Seitenschutz (für NLC-Version; Transportbreite um 120 mm vergrößert; einfach zu entfernen)	•
Develon-Löffel: umfangreiches Sortiment an Universal-, Heavy Duty- und Felslöffeln	•
Develon-Schnellkupplungen	•
Hydraulikleitungen für Brecher, Schnellwechsler und Kipp-/Schwenklöffel	•

Standard = ■

Option = •

## Motor

Der auf überragende Leistung und erstklassige Kraftstoffeffizienz ausgelegte, im eigenen Haus entwickelte Develon DX05V-Dieselmotor erfüllt die neuesten Emissionsvorschriften der Abgasnorm Stage V. Zur Optimierung der Maschinenleistung ist der Motor mit Hochdruck-Einspritzdüsen, zwei Turboladern mit Ladeluftkühler und einer elektronischen Motorsteuerung ausgestattet. Außerdem verfügt er über ein wassergekühltes 4-Takt-System und eine Common-Rail-Direkteinspritzung.

Modell	DX08
Zylinderanzahl	6
Nennleistung, netto (bei 1800 U/min)	251 kW bei 336,6 PS (SAE J1995)
Nennleistung, brutto (bei 1800 U/min)	254 kW bei 340,6 PS (SAE J1995)
Max. Drehmoment (bei 1300 U/min)	1460 Nm
Hubraum	7,5 l
Batterien – Lichtmaschine	2 x 12 V, 150 Ah – 24 V, 90 A

## Unterwagen

Der auf Langlebigkeit ausgelegte Unterwagen zeichnet sich durch eine äußerst robuste Konstruktion aus hochwertigen Materialien aus. Alle geschweißten Konstruktionen sind auf minimale Belastung ausgelegt und gewährleisten so eine lange Lebensdauer.

- Lebensdauer geschmierte Laufrollen
- Leiträder und Antriebsritzeln mit schwimmenden Dichtungen montiert
- Raupensegmente aus induktionsgehärteter Legierung mit dreifachem Steg
- Wärmebehandelte Verbindungsbolzen
- Hydraulische Raupeneinstellvorrichtung mit stoßdämpfendem Spannrad

Obere Rollen	2
Durchmesser der oberen Rolle	191 mm
Untere Rollen	9
Durchmesser der unteren Rolle	200 mm
Anzahl der Glieder und Segmente pro Seite	50
Bolzendurchmesser	71,42 mm
Gliedneigung	215,9 mm
Raupenspurweite Std. / schmal	2 750/2 400 mm
Turasabstand	4 230 mm

## Raupensegment

Segmentbreite (mm)	Bodendruck (kgf/cm <sup>2</sup> )	Maschinengewicht (Tonnen)
Std. 600TG	0,76	41,710
Opt. 600DG	0,77	42,100
Opt. 700TG	0,65	42,200
Opt. 800TG	0,58	42,600
Opt. 900TG	0,52	43,100

## Hydrauliksystem

Das neue Modell verfügt über ein FEH-System (vollständig elektrohydraulisch), das eine präzise Steuerung durch fortschrittliche Software ermöglicht. In Verbindung mit der Edge Cloud Computing (ECC) Plattform ermöglicht das System einfache Software-Updates aus der Ferne, sodass es immer auf dem neuesten Stand ist. Das FEH-System sammelt und analysiert Echtzeitdaten, um Effizienz und Produktivität zu optimieren und ist damit unter allen Arbeitsbedingungen intelligenter und reaktionsschneller.

Pumpen	Typ	Max. Durchflussrate	Hubraum
Haupt	Axialkolben	2 x 360 l/min	200 ml/U

## Schwenkmechanismus

Der Schwenkmechanismus verfügt über einen Axialkolbenmotor, der ein 2-stufiges Planetenuntersetzungsgetriebe im Ölbad antreibt und damit ein maximales Drehmoment erzielt.

- Schwenklager: einreihiges Kugellager mit einer induktionsgehärteten Innenverzahnung
- Innenzahnrad und Ritzel: für verbesserte Haltbarkeit und reibungslosen Betrieb in Schmiermittel getaucht

## Schwenkmotor

Typ	Axialkolben-Schwenkmotor
Hubraum	233,1 ml/U
Einstellung Schockventil	300 kg/cm <sup>2</sup>
Max. Durchfluss (bei 1 800 U/min)	322,13 l/min
Max. Ausgangsdrehmoment	18,2 kN.m

## Schwenkleistung

Max. Drehmoment (EFF = 0,81)	145 kN.m
Max. Geschwindigkeit (EFF = 0,98)	9,9 U/min

## Löffelstiel

	Länge (mm)	Gewicht (kg)	Reißkraft (Nom. / Boost, kN)
Std.-Löffelstiel	3 200	2 018	[SAE] 173 / 183, [ISO] 177 / 183
Kurzer Löffelstiel	2 600	1 871	[SAE] 212 / 225, [ISO] 218 / 230
Langer Löffelstiel	3 950	2 262	[SAE] 147 / 155, [ISO] 149 / 158

Löffelkraft mit Standardlöffel (Nenndruck / Boost, kN)	[SAE] 220 / 232 [ISO] 245 / 259
--	---------------------------------

## Kabine

Die neue Develon-Kabine bietet unübertroffenen Komfort und Produktivität. Sie zeichnet sich durch eine geräumige, ergonomische Bauweise mit hervorragender Sicht und einer individuell anpassbaren Umgebungsbeleuchtung aus. Ein hochauflösender 12,8-Zoll-Monitor bietet einfachen Zugriff auf die Funktionen der Maschine, mit Optionen für geteilte oder doppelte Bildschirme. Mit dem neu gestalteten Joystick lässt sich die Maschine individuell steuern und somit noch geschmeidiger bedienen. Der bequeme, beheizbare Sitz verfügt serienmäßig über eine Kühlfunktion. Für noch mehr Sicherheit ist die Kabine mit einem Schutzsystem gegen herabfallende Gegenstände (FOGS, ISO 10262 Stufe II und SAE J1356) ausgestattet, das sich ohne Werkzeug öffnen und schließen lässt und so die schnelle Reinigung der Frontscheibe ermöglicht.

A-bewerteter Schalldruckpegel am Fahrerplatz, LpAd (ISO 6396:2008)	Garantiert: 69 dB(A) Gemessen: 68 dB(A)
A-bewerteter Schalleistungspegel, LwAd (2000/14/EC)	Garantiert: 106 dB(A) Gemessen: 105 dB(A)

## Antrieb

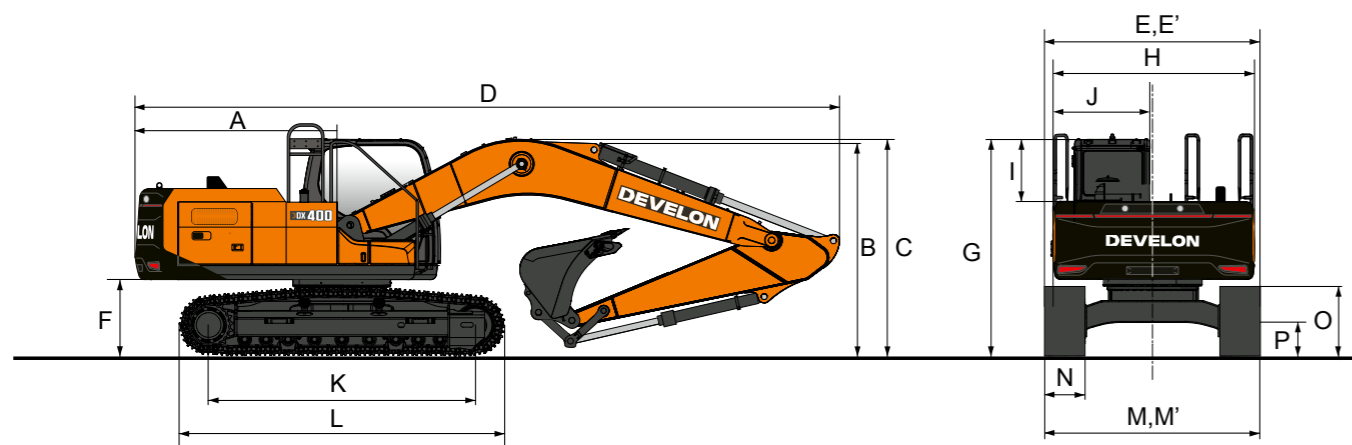
Jede Raupe wird von einem unabhängigen, drehmomentstarken Axialkolbenmotor mit 2 Geschwindigkeiten angetrieben, der für optimale Leistung mit einem Planetenuntersetzungsgetriebe verbunden ist. Zwei Hebel/Fußpedale garantieren komfortables Fahren, bei Bedarf mit gegenläufigem Betrieb. Der Raupenrahmen schützt den Fahrmotor, die Bremse und das Planetengetriebe. Die Mehrscheiben-Raupenbremsen sind federbelastet und werden hydraulisch gelöst, um die Maschine zuverlässig zu stoppen. Die Maschine kann auch über die neue Joystick-Lenkung gesteuert werden.

## Fahrmotor

Typ	Axialkolben, 2 Geschwindigkeiten
Hubraum	282,6 / 160,8 ml/U
Einstellung Schockventil	365 kg/cm <sup>2</sup>
Max. Versorgungsdurchfluss	330,8 l/min

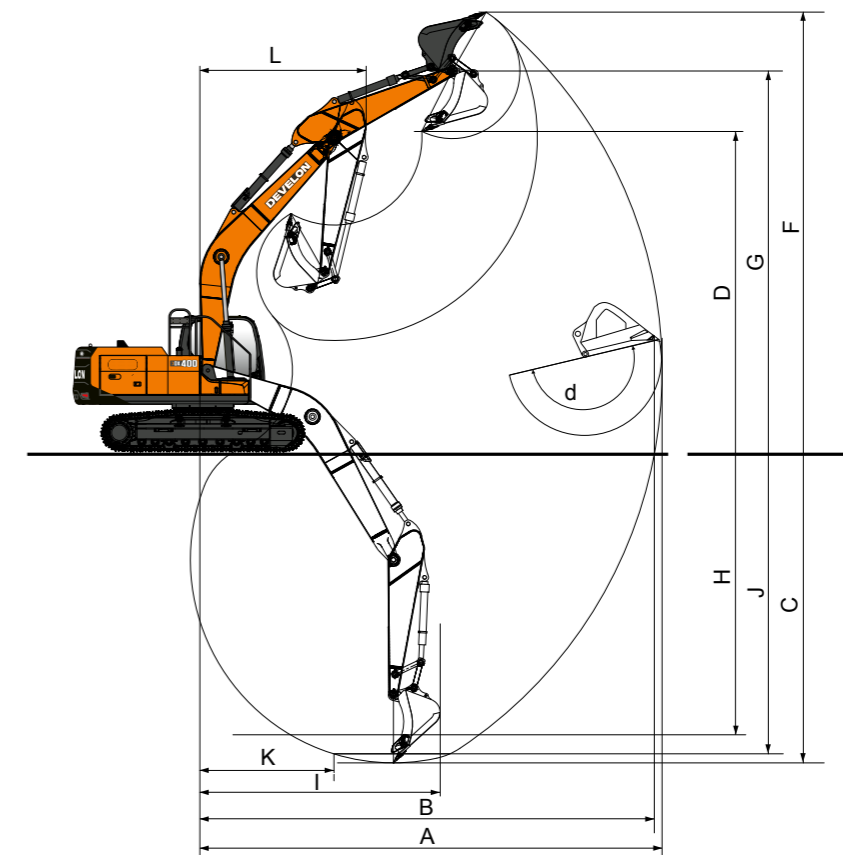
## Fahrleistung

Fahrgeschwindigkeit (EFF = 0,98)	3,2/5,6 km/h
Traktionskraft (EFF = 0,81)	422,2 / 240 kN
Steigfähigkeit	70% (35°)



	Einheit	Ausleger und Standard-Löffelstiel 600-mm-Raupensegment mit Dreifachprofil	Standard Ausleger und langer Löffelstiel 600-mm-Raupensegment mit Dreifachprofil
Auslegerlänge	mm	6 500	
Löffelstiellänge	mm	3 200	3 950
Löffelgröße (SAE)	m <sup>3</sup>	2,22	1,81
Heckschwenkradius	A	3 527	
Transportgewicht (Ausleger)	B	3 336	3 392
Transportgewicht (Schlauch)	C	3 458	3 528
Transportlänge	D	11 286	11 291
Transportbreite	E,E'	3 350, 2 990 mit schmaler Raupe	
Bodenfreiheit bis Gegengewicht*	F	1 277	
Kabinenhöhe	G	3 317	
Oberwagenbreite	H	2 990	
Kabinenhöhe über Gehäuse	I	1 607	
Kabinenbreite	J	1 015	
Turasabstand	K	4 230	
Gesamtlänge der Raupe	l	5 185	
Unterwagenbreite	M, M'	3 350, 2 990 mit schmaler Raupe	
Raupenbreite	N	600	
Raupenhöhe*	O	1 066	
Bodenfreiheit bis Karosserie*	P	601	

\* Ohne Stegplatte



	Einheit	Ausleger und Standard-Löffelstiel 600-mm-Raupensegment mit Dreifachprofil	Standard Ausleger und langer Löffelstiel 600-mm-Raupensegment mit Dreifachprofil	
Auslegerlänge	mm	6 500		
Löffelstiellänge	mm	3 200	3 950	
Löffelgröße (SAE)	m <sup>3</sup>	2,22	1,81	
Gegengewicht	kg	7 400		
Raupentyp		Starr		
Max. Grabreichweite	A	mm	11 110	11 870
Max. Grabreichweite (Boden)	B	mm	10 900	11 670
Max. Grabtiefe	C	mm	7 400	8 160
Max. Ladehöhe	D	mm	7 310	7 770
Max. Grabhöhe	F	mm	10 290	10 790
Max. Löffelbolzenhöhe	G	mm	8 960	9 420
Max. vertikale Wandtiefe	H	mm	5 710	6 640
Max. vertikaler Radius	I	mm	7 860	7 960
Max. Tiefe bis zur B'-Linie	J	mm	7 220	8 020
Min. Radius bis zur B'-Linie	K	mm	3 350	3 420
Min. Schwenkradius	L	mm	4 450	4 510
Löffelwinkel (Grad)	d	°	178	

\* Bei aktiviertem Power-Boost

# DX400HD-9 Hubkraft

## Monoausleger · ohne

Einheit: kg

A	1,5 m		3,0 m		4,5 m		6,0 m		7,5 m		9,0 m		Max. Reichweite (m)		A
B															A

### LC-Monoausleger, ohne, 6,5 m · Löffelstiel 3,2 m · Raupe 600 mm · Gegengewicht 7,4 t

7,5 m									*9 330	8 990			*7 780	*7 780	7,80
6,0 m									*9 570	8 890			*7 600	7 000	8,65
4,5 m					*14 890	*14 890	*11 860	*11 860	*10 330	8 620	*9 090	6 460	*7 700	6 260	9,18
3,0 m					*18 850	17 460	*13 750	11 470	*11 310	8 300	9 700	6 320	*8 030	5 870	9,43
1,5 m					*21 320	16 480	*15 350	10 940	*12 220	8 000	9 540	6 170	*8 650	5 760	9,44
0,0 m					*21 960	16 090	*16 230	10 600	12 290	7 790	9 430	6 070	9 130	5 890	9,20
-1,5 m			*14 120	*14 120	*21 730	16 030	*16 250	10 480	12 190	7 700			9 870	6 330	8,70
-3,0 m	*16 890	*16 890	*22 790	*22 790	*20 030	16 190	*15 260	10 530	*11 770	7 770			*10 910	7 300	7,88
-4,5 m			*22 290	*22 290	*16 780	16 560	*12 660	10 810					*10 960	9 470	6,62
-6,0 m															

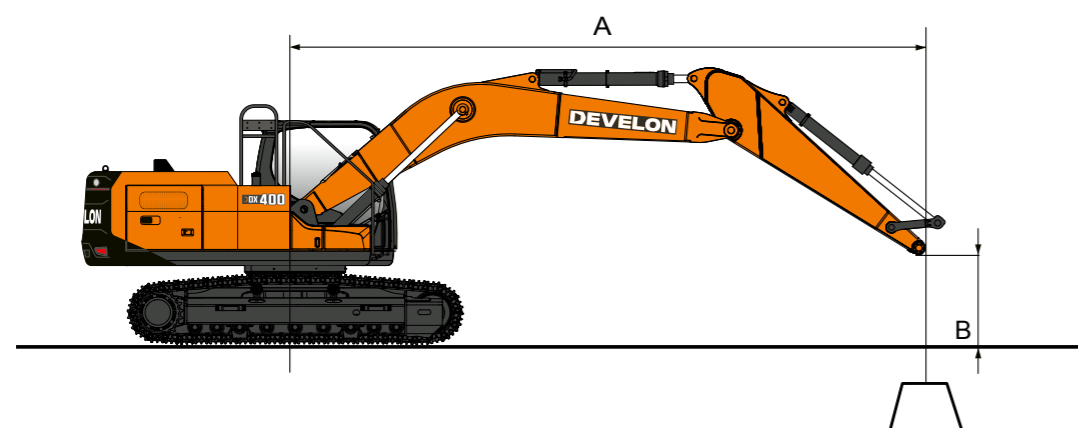
## Monoausleger · ohne

Einheit: kg

A	1,5 m		3,0 m		4,5 m		6,0 m		7,5 m		9,0 m		Max. Reichweite (m)		A
B															A

### LC-Monoausleger 6,5 m · Löffelstiel 3,95 m · Raupe 800 mm · Gegengewicht 7,4 t

9,0 m									*6 410	*6 410			*6 090	*6 090	7,58	
7,5 m													*5 680	*5 680	8,71	
6,0 m									*8 560	*8 560	*7 520	6 820	*5 530	*5 530	9,48	
4,5 m									*10 560	*10 560	*9 420	8 930	*8 780	6 690	*5 560	9,96
3,0 m					*16 740	*16 740	*12 580	11 920	*10 520	8 560	*9 340	6 500	*5 740	5 330	10,19	
1,5 m					*20 130	17 120	*14 460	11 290	*11 590	8 210	9 760	6 300	*6 090	5 220	10,20	
0,0 m			*7 890	*7 890	*21 840	16 450	*15 730	10 840	*12 390	7 940	9 590	6 150	*6 670	5 310	9,98	
-1,5 m	*8 350	*8 350	*12 630	*12 630	*22 040	16 220	*16 200	10 610	12 380	7 780	9 510	6 070	*7 610	5 640	9,52	
-3,0 m	*13 490	*13 490	*18 720	*18 720	*21 020	16 260	*15 750	10 580	*12 310	7 760			*9 240	6 320	8,78	
-4,5 m	*19 700	*19 700	*25 930	*25 930	*18 650	16 520	*14 110	10 740	*10 560	7 940			*10 110	7 710	7,68	
-6,0 m			*19 020	*19 020	*14 040	*14 040	*9 870	*9 870					*9 850	*9 850	6,00	



## Monoausleger · ohne

Einheit: kg

A	3,0 m		4,5 m		6,0 m		7,5 m		Max. Reichweite (m)		A
B											A

### NLC-Monoausleger 6,5 m · Löffelstiel 2,6 m · Raupe 600 mm · Gegengewicht 7,4 t

7,5 m													*10 470	8 560	7,08						
6,0 m													*11 330	10 940	*10 460	7 730	*10 370	6 940	8,01		
4,5 m													*16 710	15 850	*12 890	10 440	*11 090	7 520	*10 450	6 110	8,57
3,0 m													*14 660	9 880	*11 960	7 240	9 980	5 690	5 690	8,85	
1,5 m													*16 010	9 440	12 560	7 000	9 830	5 570	5 570	8,86	
0,0 m													*20 850	13 740	*16 560	9 210	12 380	6 840	10 170	5 720	8,60
-1,5 m	*14 890	*14 890	*21 230	13 790	*16 190	9 160	12 350	6 820	11 150	6 220											8,06
-3,0 m	*24 500	*24 500	*19 010	14 010	*14 690	9 280													*11 760	7 370	7,17
-4,5 m	*18 920	*18 920	*14 900	14 450															*11 470	10 230	5,75

## Monoausleger · ohne

Einheit: kg

A	1,5 m		3,0 m		4,5 m		6,0 m		7,5 m		9,0 m		Max. Reichweite (m)		A
B															A

### NLC-Monoausleger 6,5 m · Löffelstiel 3,2 m · Raupe 600 mm · Gegengewicht 7,4 t

7,5 m													*9 330	7 890			*7 780	7 350	7,80				
6,0 m													*9 570	7 790			*7 600	6 120	8,65				
4,5 m													*14 890	*14 890	*11 860	10 540	*10 330	7 540	*9 090	5 640	*7 700	5 450	9,18
3,0 m													*18 850	14 870	*13 750	9 930	*11 310	7 220	9 690	5 500	*8 030	5 100	9,43
1,5 m													*21 320	13 940	*15 350	9 410	*12 220	6 930	9 520	5 350	*8 650	4 990	9,44
0,0 m													*21 960	13 570	*16 230	9 090	12 270	6 730	9 410	5 250	9 120	5 090	9,20
-1,5 m			*14 120	*14 120	*21 730	13 520	*16 250	8 970	12 170	6 640													8,70
-3,0 m	*16 890	*16 890	*22 790	*22 790	*20 030	13 660	*15 260	9 030	*11 770	6 710													7,88
-4,5 m			*22 290	*22 290	*16 780	14 020	*12 660	9 290															6,62
-6,0 m																							

= Leistung über die Vorderseite

= Leistung über die Seite oder 360°

1. Hubkraft basierend auf ISO 10567.

2. Hubkraft überschreitet nicht 75 % der Kippplast bei Maschine auf festem, ebenem Untergrund oder 87 % der vollen Hydraulikleistung.

3. Der Hebeupunkt ist der Löffeldrehpunkt des Montagebolzens am Löffelstiel (ohne Löffelmasse).

4. (\*) kennzeichnet eine durch die Hydraulikleistung begrenzte Last.

## Standard- und Sonderausstattung

### Motor

DX08 – Common-Rail-6-Zylinder-Motor (7,5 l) mit Direkteinspritzung und elektronischer Steuerung; 4 Ventile pro Zylinder; vertikale Einspritzdüsen; wassergekühlt; zwei Turboladern mit Ladeluftkühler	▪
Stage-V-konform mit selektiver katalytischer Reduktion (SCR), Diesel-Oxidationskatalysator (DOC) und Dieselpartikelfilter (DPF)	▪
Smart Power Control der 3. Generation (SPC3)	▪
Nennleistung (netto/brutto, bei 1 800 U/min): 251/254 kW (336,6/340,6 PS) (SAE J1995)	▪
Max. Drehmoment: 1 460 Nm bei 1 300 U/min	▪
Batterien (2 × 12 V, 150 Ah); Generator (24 V, 90 A)	▪

### Hydraulik

e-EPOS für optimierte Systemeffizienz unter allen Arbeitsbedingungen und minimierten Kraftstoffverbrauch	▪
Hauptpumpen: 2 Axialkolbenverstellpumpen – max. Durchfluss: 2 x 360 l/min	▪
Vorsteuerpumpe: Zahnradpumpe – max. Durchfluss: 25 l/min	▪
Max. Systemdruck: Betrieb 373 kg/cm <sup>2</sup> , Fahren 358 kg/cm <sup>2</sup>	▪
Auswahl von 4 Arbeitsmodi und 4 Power-Modi	▪
D-Eco Power Management System mit FEH, einschließlich Zweipumpen-Durchfluss	▪
Hydraulikdurchfluss und Druckrate von der Kabine aus steuerbar	▪
Regenerierungsventile für den Durchfluss an Ausleger und Löffelstiel	▪
Ausleger- und Löffelstiel-Halteventil	▪
Hydraulikleitung für Hydraulikhammer	▪
2 Fahrgeschwindigkeiten: 3,2/5,6 km/h	▪
Zentrifugal-Luft-Vorreinigung mit Turbo	▪
PERO – Zusatzhydraulikleitung mit geringem Durchfluss für drehendes oder kippendes Werkzeug (Joystickbedienung)	•

### Rahmen

X-Rahmen mit langer Raupe: Breite 3 350 mm mit 600 mm-Raupensegmente	▪
Hydraulische Raupeneinstellvorrichtung mit stoßdämpfendem Spannmechanismus	▪

### Kabine und Innenraum

Schallisolierte Druckkabine mit CabSus-Aufhängung	▪
Neues 12-Zoll-Android-Farb-LCD-Anzeigefeld mit Touch-Display	▪
Hochleistungs-Klimaanlage mit elektronischer Klimaregelung	▪
DAB-Radio mit Bluetooth-Streaming und einer Freisprechanlage	▪
Verschiebbare Proportionalsteuerung am Joystick für die Zusatzhydraulikleitungen	▪
USB-Anschluss	▪
Joystick-Lenkfunktion	▪
Schutz gegen herabfallende Gegenstände (FOGS) – gemäß ISO 10262 Stufe II und SAE J1356 <sup>1</sup>	•
Pedal für Geradeausfahrt (nur mit Monoblockausleger erhältlich)	•
Heizdraht für den Hauptspiegel	•
Sitzheizung und -kühlung mit 2-Punkt-Sicherheitsgurt	•
Umkehrgebläse	•
Vollständiges Smart-Paket: Machine Guidance 2D, Smart Control 2D, virtuelle Wände, Wiegeeinrichtung, Smart AVM, HDS und Advanced Lift Assist	•
Produktivitäts-Paket: Machine Guidance 2D, Smart Control 2D, Wiegesystem, Lift Assist, virtuelle Wände	•
Smart AVM	▪
HDS (Human Detection System) mit Rundumsichtkamera und Radar	•
Not-Aus (E-Stop)	•
Smart Key mit der Funktion Digital Key (App)	•
Premium PHM (Überwachung von Hydraulik- und Motoröl, einschließlich Algorithmus zur Überwachung von Schwenkmotor/Untersetzungsgetriebe und Hauptpumpe)	•
Zusätzlicher 12-Zoll-Android-Monitor	•

### Sonstiges

Schmalere Unterwagen: 2 990 mm mit 600 mm langen Raupensegmenten	•
Doppelraupenschutz	•
Raupenschutz in voller Länge	•
Löffelstieloptionen: · 2 600 mm · 3 950 mm	•
Raupensegmentoptionen: · 600 mm (Zweifachprofil) · 700 / 800 / 900 mm (Dreifachprofil)	•
Luftkompressor	•
SKF automatisches Schmiersystem (kann je nach Region zur Serienausstattung gehören)	•
Seitenschutz (für NLC-Version; Transportbreite um 120 mm vergrößert; einfach zu entfernen)	•
Develon-Löffel: umfangreiches Sortiment an Universal-, Heavy Duty- und Felslöffeln	•
Develon-Schnellkupplungen	•
Hydraulikleitungen für Schere, Schnellwechsler, Zweischalengreifer, Kipp-/Schwenklöffel	•

### Standardausstattung

Fester Standard-Unterwagen: 3 350 mm	▪
Heavy Duty-Ausleger 6,5 m – Heavy Duty Löffelstiel, 3,2 m – Raupensegmente mit Dreifachprofil 600 mm	▪
PE3C – Zweibege-Zusatzhydraulikleitung zum Öffnen/Schließen der Werkzeuge (elektrische CAN-Kommunikation per Pedal und Joystick)	▪
Hydraulikhammer-Leitung (Einwege-Zusatzhydraulikleitung einschließlich Schwimmstellung des Auslegers und Hydraulikhammers Smart Breaker)	▪
Sicherheitsventile (Ausleger, Löffelstiel)	▪
Gegengewicht: 7,4 Tonnen	▪
Beleuchtungspaket: komplettes LED-Paket mit Rundum-Kennleuchte, Lichtmaschinen: 2 x 90 A-Batterien: 2 x 12 V (24 V, 150 Ah)	▪
Leitungen für die Schnellkupplung	▪
Transportabmessung: 11 286 (L) × 3 458 (H) × 3 350 (B) mm	▪
Betriebsgewicht: 42 160 kg	▪
Seitenspiegel	▪
Kraftstoffeinfüllpumpe	▪
Hydraulik-Mineralöl ISO VG 46	▪
Überrollschutz (ROPS) – gemäß ISO 12117-2	▪
Separate Schutzgeländer – gemäß ISO 2867:2011	▪
Kabinenpaket: Sonnenblende, Dachfenster und Regenschutz	▪
Vollständig einstellbarer luftgefederter Sitz mit Heizung	▪
Überlastmelder	▪
Paralleler Scheibenwischer	▪
My Develon (Telematiksystem)	▪
1 Jahr Gewährleistung oder 2 000 Betriebsstunden (je nachdem, was zuerst eintritt)	▪
Standardraupenschutz	▪
Geschmierte und versiegelte Kettenglieder	▪

Standard = ■

Option = ●



# Develon- Gewährleistung

## Ihr Schlüssel zu Maschinenschutz und Sicherheit

Stellen Sie Ihre schweren Baumaschinen unter den Schutz von Develon. Mit unseren umfassenden Gewährleistungen und Premium-Schutzprogrammen sind Sie rundum abgesichert und können sich darauf verlassen, dass Ihre Investition auch in Zukunft sicher und wertvoll bleibt.

### **Maßgeschneiderte Gewährleistungspläne**

Wählen Sie aus einer Reihe von erschwinglichen Gewährleistungsplänen, die exklusiv für Develon-Kunden über unsere Vertragshändler entwickelt wurden. Aus dem Anschaffungskosten Ihrer Maschine wird eine strategische Investition, nicht nur eine Ausgabe.

### **Premium-Schutz von Develon**

Entscheiden Sie sich für Develon Premium und erleben Sie unübertroffene Sicherheit, Zuverlässigkeit und einen hohen Gesamtwert. Dieser erstklassige Plan schützt Ihre Maschinen vor unerwarteten Kosten und minimiert Ausfallzeiten, damit Sie sich auf das Wesentliche konzentrieren können – Ihre Arbeit.

### **Jetzt handeln!**

Wenden Sie sich noch heute an einen Develon-Vertragshändler, um Ihre Maschineninvestition zu schützen. Mit einem einfachen Ablauf und dauerhaften Vorteilen hilft Develon dabei, Ihre schwere Baumaschinen in optimalem Zustand zu halten.

**Entscheiden Sie sich für die erweiterte Gewährleistung von Develon: Sie gehen auf Nummer sicher und schützen Ihre Investitionen.**



www.agfbs.ch / Tel. 055 286 12 86

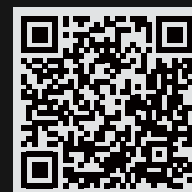
# Powered by Innovation

# DEVELON

DX360LC-9



DX400HD-9



HD Construction Equipment Develon Europe s.r.o.  
IBC – Pobrezni 620/3,  
186 00 Praha 8 – Karlín, Tschechische Republik

©2026 HD Construction Equipment Develon Europe s.r.o.  
Alle Rechte vorbehalten.

D4600907 (04/2026)