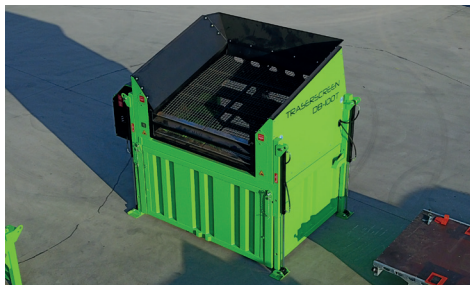


## TRASERSCREEN DB-100T

Type: crible vibrant



- ✓ Haute mobilité
- ✓ Capacité de traitement jusqu'à 150 t/h
- ✓ Transport de remorque O2
- ✓ Moteur diesel Kubota



Dimensions (conv.) mm	
Longueur	3572
Largeur	2220
Hauteur	2928(2094)
Poids (kg)	2200

Tamisage	
Longueur du tamis	1800
Largeur du tamis	1800
Surface du tamis (m <sup>2</sup> )	3,24
Nombre de tamis	2
Nombre de fractions	2
Largeur du réservoir	2500
Largeur pour prélèvement	2400

Entraînement du crible	
Type	Kubota
Puissance	7 kW
Réservoir à carburant (diesel)	26L
Consommation	2-3L/h

Convoyeurs	
Fraction moyenne	
Longueur du convoyeur	-
Largeur du convoyeur	-
Puissance électrique/ puissance	-
Hauteur	-

Petite fraction	
Longueur du convoyeur	-
Largeur du convoyeur	-
Puissance électrique/ puissance	-
Hauteur	-

Fraction de grand volume	
Longueur du Convoyeur	-
Largeur du Convoyeur	-
Puissance électrique/ puissance	-
Hauteur	-

Tamisage (approximativement)
37-150 t/h

Mode de transport
Remorque 02

Option d'ajustement
OUI

Note

Le fabricant se réserve le droit d'apporter des modifications sans avertissement préalable.

## CONTACT

ADRESSE :  
DB Engineering  
Brnianska 2346  
Trenčín 911 05, Slovaquie

TÉLÉPHONE: +421 32 744 3828  
EMAIL: info@dbe.sk  
WEB: www.dbe.sk



www.agfbs.ch / Tel. 055 286 12 86