

# LEICHTE TANDEMWALZEN

ARX SERIE



# 150

Years of  
Innovation

Since 1869



**AMMANN**

# SCHWIERIGES LEICHTER GEMACHT

Vedichtungsarbeiten entlang an Bordsteinen oder Hindernissen sind für die Bediener mit einer leichten Tandemwalze der ARX Baureihe von Ammann leicht und effizient erledigen. Die Wendigkeit dieser Maschinen übertrifft alle Erwartungen. Die neueste Generation ist noch einfacher zu handhaben, bietet optimale Kontrolle und Rundumsicht. Durch den serienmäßigen Bandagenversatz kann direkt an Bordsteine und Hindernisse verdichtet werden. Durch intelligente Lösungen wurde die Leistung der neuen ARX nochmals effizienter, das Vibrationssystem arbeitet kraftvoll und produktiv.



## ARX 12 | 16 | 20

Betriebsgewicht: 1460–1550 kg  
Max. Gewicht: 1610–1700 kg  
Bandagenbreite: 820–1000 mm  
Max. Bandagenversatz: 50 mm  
Motor: Yanmar – 14.6 kW (19.6 HP)  
EU Stage V/U.S. EPA Tier 4f  
Yanmar – 14.6 kW (19.6 HP)  
EU Stage V/U.S. EPA Tier 4i



## ARX 23-2 | 26-2

Betriebsgewicht: 2085–2350 kg  
Max. Gewicht: 2285–2550 kg  
Bandagenbreite: 1000–1200 mm  
Max. Bandagenversatz: 40 mm  
Motor: Kubota – 25 kW (33.5 HP)  
EU Stage V/U.S. EPA Tier 4f  
Kubota – 24.8 kW (33.3 HP)  
EU Stage IIIA/U.S. EPA Tier 4i



## ARX 16C | 16K

Betriebsgewicht: 1450 kg  
Max. Gewicht: 1600 kg  
Bandagenbreite: 900 mm  
Reifenbreite: 890 mm  
Motor: Yanmar – 14.6 kW (19.6 HP)  
EU Stage V/U.S. EPA Tier 4f  
Yanmar – 14.6 kW (19.6 HP)  
EU Stage V/U.S. EPA Tier 4i



## ARX 23-2C | 26-2C

Betriebsgewicht: 2230–2515 kg  
Max. Gewicht: 2425–2285 kg  
Bandagenbreite: 1000–1200 mm  
Reifenbreite: 961–1167 mm  
Motor: Kubota – 25 kW (33.5 HP)  
EU Stage V/U.S. EPA Tier 4f  
Kubota – 24.8 kW (33.3 HP)  
EU Stage IIIA/U.S. EPA Tier 4i

## VERDICHUNGSLEISTUNG

### ARX 12 / 16 / 16C / 16K / 20

Frequenz I: 58 Hz  
Frequenz II: 66 Hz  
Amplitude I: 0.5 mm  
Amplitude II: 0.5 mm  
Zentrifugalkraft I: 19–21 kN  
Zentrifugalkraft II: 22–24 kN

## VERDICHUNGSLEISTUNG

### ARX 23-2 / 23-2C / 26-2 / 26-2C

Frequenz I: 58 Hz  
Frequenz II: 66 Hz  
Amplitude I: 0.5 mm  
Amplitude II: 0.5 mm  
Zentrifugalkraft I: 33.4–38.8 kN  
Zentrifugalkraft II: 39.9–46.5 kN





### ARX 36-2 | 40-2 | 45-2

Betriebsgewicht: 3760–4690 kg  
Max. Gewicht: 4050–4980 kg  
Bandagenbreite: 1300–1380 mm  
Max. Bandagenversatz: 40 mm  
Motor: Kubota – 32.8 kW (44 HP)  
EU Stage V / U.S. EPA Tier 4f  
Kubota – 32.8 kW (44 HP)  
EU Stage IIIA / U.S. EPA Tier 4i



### ARX 40-2C | 45-2C

Betriebsgewicht: 4060–4320 kg  
Max. Gewicht: 4360–4620 kg  
Bandagenbreite: 1300–1380 mm  
Reifenbreite: 1275 mm  
Motor: Kubota – 32.8 kW (44 HP)  
EU Stage V / U.S. EPA Tier 4f  
Kubota – 32.8 kW (44 HP)  
EU Stage IIIA / U.S. EPA Tier 4i

## VERDICHUNGSLEISTUNG

### ARX 36-2 / 40-2 / 40-2C / 45-2 / 45-2C

Frequenz I: 41 Hz  
Frequenz II: 55 Hz  
Amplitude I: 0.6 mm  
Amplitude II: 0.4 mm  
Zentrifugalkraft I: 39.3–45 kN  
Zentrifugalkraft II: 50.7–56.4 kN  
Zentrifugalkraft III: 51.9–57.6 kN





«Diese Maschinen eignen sich hervorragend für kleine Baustellen und sind ideal für Mietparks.»



# PASST UND STARTET



## EINSATZBEREICHE

- Kleine und mittelgroße Baustellen
- Sportplatzbau
- Wege
- Golfplätze
- Straßeninstandhaltungsarbeiten
- Innerstädtische Ausbesserungsarbeiten
- Innerstädtischer Straßenbau

## PRODUKTIVITÄT

### Elektronischer Schalthebel

Die innovative Antriebssteuerung ermöglicht sanfte Starts und Stopps während des Betriebs.

### Knick- Pendelgelenk

Hervorragende Wendigkeit und konstanter Kontakt mit der Oberfläche sind Schlüsselfaktoren für eine qualitativ hochwertige Verdichtung.

### Berieselung

Mehrstufiges Filtersystem mit großem Wassertank für lange Arbeitsintervalle.

## ERGONOMIE

### Bedienplattform

Geräumige Plattform mit komfortablem Fahrersitz.

### Einfache & bequeme Bedienkontrolle

Instrumententafel mit übersichtlichem Display und intuitiver Maschinensteuerung.

### Optimale Sicht für den Fahrer

Perfekte Rundumsicht für maximale Sicherheit auf der Baustelle.

## WARTUNGSFREUNDLICHKEIT

### Tägliche Inspektion ohne Werkzeuge

Rasche und einfache tägliche Inspektion.

### Wartungsfreie Teile

Sie reduzieren den Zeitaufwand für die Maschinenwartung und vermeiden Schäden an Komponenten.

### Wartungsstellen

Die Servicestellen für die regelmäßige Wartung sind schnell und einfach zugänglich.



# MASCHINEN FÜR IHREN ERFOLG

Die leichten knickgelenkten Tandemwalzen von Ammann überzeugen bei einer Vielzahl von Anwendungen. Verschiedene Betriebsgewichte – von 1,2 Tonnen bis zu 4,7 Tonnen – sorgen dafür, dass die richtige Maschinengröße für die spezifischen Anforderungen des Kunden zur Verfügung steht.

## BEDIENSTATION

Die Bedienplattform ist schwingungsfrei gelagert und lässt komfortables, langes Arbeiten zu.

## MOTOR

Hocheffiziente Motoren erfüllen die neuesten weltweiten Emissionsstandards.

## WARTUNGSFREUNDLICHKEIT

Leichter Zugang zu den täglichen Servicestellen vom Boden aus. Der Motorraum ist von beiden Seiten über die Haube zugänglich.





### ROPS

Der klappbare ROPS- Schutzbügel verringert die Höhe der Maschine und erleichtert den Transport.

### FAHRHEBEL

Mit Drucktasten werden die Vibrations- und Berieselungssysteme aktiviert. Ein zusätzlicher Fahrhebel steht als Option zur Verfügung.

### BERIESELUNG

Große Wassertanks ermöglichen lange Arbeitsintervalle.

### KOMBIVERSION

Verdichtung durch Vibration und Kneteffekt.

### VIBRATIONSSYSTEM

Die innovative Kombination aus hoher Leistung und wartungsfreiem Vibrationssystem macht die Maschine produktiver und effizienter.

- ACE<sup>force</sup> als Option (ARX-Reihe 2-2 / 4-2)

### KNICKPENDELGELENK

Das wartungsfreie Knick- Pendelgelenk ermöglicht enge Kurven und kann bei Bedarf von Bandage in Linie auf max. Bandagenversatz umgestellt werden.

# FÜR ALLE BAUSTELLEN GERÜSTET

DIE MASCHINEN ÜBERZEUGEN IN ENGEM UND OFFENEM GELÄNDE

Die Walzen überzeugen auf engen Baustellen und in offenem Gelände.  
Die Kombiversion mit Bandage und Reifen bietet noch mehr Flexibilität.

## Elektronischer Schalthebel

Ermöglicht sanftes Anfahren und Anhalten. Die Steuerung ist als intelligente Funktion in das System integriert. Diese innovative Lösung verhindert unnötige Schäden am frisch verlegten Asphalt und unterstützt auch unerfahrene Bediener beim erfolgreichen Arbeiten.

## Knick-Pendelgelenk

Das zentrale Knick- Pendelgelenk verbindet Schlüsselkomponenten, sorgt für eine ausgewogene Gewichtsverteilung der Maschine und einen gleichmäßigen Bodenkontakt.

Bei den Maschinen ARX 2-2 und 4-2 kann für mehr Flexibilität schnell zwischen Bandage in Linie und max. Bandagenversatz gewechselt werden. Das macht die Walzen noch flexibler. Ideal für Mietparks.

## Berieselung

Außergewöhnlich hohe Wassertankkapazitäten bei allen Produktlinien verlängern die Arbeitsintervalle. Ein mehrstufiges Filtersystem macht das System funktionssicher und verlängert verlängert die Lebensdauer der Berieselungsanlage.

- ARX-Linie 1: 110 Liter
- ARX-Linie 2-2: 190 Liter
- ARX-Linie 4-2: 340 Liter



## BANDAGEN - VERSATZ

Eine einfache Umstellung auf den Versatz-Modus erleichtert das Arbeiten an Bordsteinen und anderen Hindernissen.

- Serie ARX-1 + 50 mm
- Serie ARX-2-2 + 40 mm
- Serie ARX-4-2 + 40 mm



# « Die Walzen von Ammann bieten eine branchenführende Verdichtungsleistung. »

## EINSATZBEREICH

Die Bandagen der leichten Tandemwalzen von Ammann lassen sich für Arbeiten an Bordsteinen oder anderen Hindernissen einfach versetzen. Der Bandagenversatz kann nach Bedarf schnell wieder auf in Linie eingestellt werden.

## KOMBIVERSION

Kombiwalzen sind einzigartige Maschinen, bei denen sowohl eine Vibrationsbandage als auch Gummireifen eingesetzt werden, wodurch dynamische Verdichtung und Kneteffekt kombiniert werden. Zwei unabhängig arbeitende Berieselungssysteme ermöglichen den Einsatz verschiedener Flüssigkeiten.

ACE<sup>force</sup>



- Einsatz auf allen zu verdichtenden Materialien möglich
- Die angezeigten Werte zeigen den erreichten Verdichtungsgrad an
- Flächendeckendes Verdichtungsmesssystem
- Das ACE<sup>force</sup> System ist in das Multifunktionsdisplay integriert
- Absolutes Messsystem mit Anzeige der tatsächlichen Steifigkeit

## VIBRATIONSSYSTEM

Breites Spektrum an Verdichtungsleistung  
– von 19 kN bis zu 46,5 kN – je nach Maschinenklasse.



DECKSCHICHT

BINDERSCHICHT

ASPHALTTRAGSCHICHT

UNGEBUNDENE TRAGSCHICHT

# STARTKLAR

SOFORT MIT DER ARBEIT BEGINNEN

Die komfortable Bedienstation umfasst eine intuitive, leicht zugängliche Instrumententafel für müheloses Arbeiten. Optimale Rundumsicht wird im Betrieb als auch bei der Verladung der Walzen für den Transport sehr geschätzt.

## Optimale Sicht für den Fahrer

Das schmale Chassis bietet eine optimale Rundumsicht und auf die Bandagenkanten. Das erhöht die Sicherheit auf der Baustelle und beim Verladen.

## Design der Bedienplattform

Die komfortable Bedienplattform lässt durch einen ergonomischen Sitz auf einer vibrationsisolierten Plattform langes, ermüdungsfreies Arbeiten zu. Der einstellbare und seitlich verfahrbare Sitz auf dem Hinterwagen der Maschine ermöglicht eine hervorragende Sicht auf alle Arbeitsbereiche.

## Einfache & bequeme Bedienkontrolle

Eine logisch angeordnete, intuitiv zu bedienende Instrumententafel unterstützt Bediener aller Erfahrungsstufen bei der effizienten Steuerung der Maschine. Der ergonomische Fahrhebel hat integrierte Drucktasten für die Aktivierung des Vibrations- und Berieselungssystems, sowie die Bedienung des KSG. Die Maschinendaten werden an zentraler Stelle angezeigt, sodass der Bediener alle Indikatoren wie Flüssigkeitsstand oder Status der Abgasnachbehandlung des Motors leicht überwachen kann.

## SICHERHEIT HAT PRIORITÄT


- Robuste Abdeckung mit Vandalismusschutz
- Handlauf um die Instrumententafel
- Metallseitenwände um die Plattform
- Sicherheitsgurt
- Gut positionierte, sichere Anschlagpunkte für den Transport



## ZUSÄTZLICHE FUNKTIONEN

- Panikstoppfunktion
- Lade- / Arbeits- / Transportmodus
- Integrierte Feststellbremse
- Automatische Drehzahlregelung (EU Stage V / Tier 4)



A high-angle photograph of a worker in a yellow safety vest and dark jacket operating a teal and yellow Ammann roller on a gravel surface. The roller has a prominent Ammann logo on the front. A teal callout box is overlaid on the right side of the image.

« Die Walzen von Ammann bieten hervorragende Sicht und intuitive Maschinensteuerung. »

---

#### INTUITIVE INSTRUMENTENTAFEL

- Klare und logische Anordnung
- Zuverlässige, intuitive Schalter
- Integriertes Multifunktionsdisplay





# SCHNELL UND EFFIZIENT

GUTE ZUGÄNLICHKEIT BRINGT MEHR PRODUKTIVITÄT

Mit den leichten Tandemwalzen von Ammann hat Produktivität viele Gesichter. Dazu gehört der geringe Zeitaufwand für Wartung und Service.

## Tägliche Inspektion ohne Werkzeuge

Eine weit öffnende Haube bietet einen hervorragenden Zugang zum Motorraum und zu den täglichen Inspektionen. Sie ermöglicht gleichzeitig einen schnellen Überblick über den Flüssigkeitsstand. Für den Zugang zu den täglichen Servicepunkten sind keine Werkzeuge erforderlich, wodurch eine schnelle Durchführung der Wartung gewährleistet ist – das senkt wieder Betriebskosten.

## Wartungsfreie Teile

Hochbelastbare Komponenten verlängern die Lebensdauer der Maschine und minimieren den Bedarf an Ersatzteilen. Viele Teile und Komponenten, darunter auch das Knick- Pendelgelenk und das Vibrationssystem, sind wartungsfrei. Dies senkt die Betriebskosten erheblich, da keine Ersatzteile benötigt werden und der Zeitaufwand für die Maschinenwartung reduziert wird.

## Wartungsstellen

Der Zugang wird durch eine weit öffnende Haube maximiert und ein optimiertes Maschinendesign, das wichtige Komponenten unterhalb des Motorraums an einer leicht erreichbaren Stelle platziert hat. Die routinemässige Wartung ist dank zugänglicher Ablassstellen und Prüfanschlüssen an Hydraulikkomponenten effizienter und komfortabler.



## BANDAGEN-ABSTREIFER

Standardmässig zwei Abstreifer pro Bandage.

## GUMMIPUFFER

Bietet zusätzlichen Schutz beim Transport.





# ARX 1-SERIE

## ERFOLG AUF ENGSTEM RAUM

Die kleinste Baureihe der knickgelenkten ARX Tandemwalzen bietet eine außergewöhnliche Verdichtungsleistung und Wendigkeit. Diese Maschinenklasse eignet sich ideal für kleine Asphaltbaustellen oder Reparaturarbeiten in der Innenstadt.

Die Produktlinie besteht aus den folgenden Modellen:

**ARX 12/ARX 16/ARX 16C/ARX 20**

Dank ihrer geringen Abmessungen und des engen Wendekreises sind diese Walzen außergewöhnlich wendig. Durch ein schmales Chassis, das nicht über die Breite der Bandage hinausragt, kann direkt bis an Bordsteine oder andere Hindernisse verdichtet werden. Das Konzept der Seitenfreiheit erübrigt eine zusätzliche Verdichtung und verbessert die Sicht des Bedieners, was bei Arbeiten auf engstem Raum unerlässlich ist.

Unterschiedliche Leistungs- und Frequenzoptionen stellen sicher, dass die Maschine den Anforderungen auf der Baustelle gerecht wird.

- Yanmar, EU Stage V/U.S. EPA Tier 4f
- Yanmar, EU Stage V/U.S. EPA Tier 4i

BANDAGENBREITE			REIFENBREITE
ARX 12	ARX 16	ARX 20	ARX 16C
820 mm (32,3 in)	900 mm (35,4 in)	1000 mm (39,4 in)	890 mm (35 in)



## HIGHLIGHTS

- Die Version der seitenfreien Bandage ermöglicht Arbeit an Kanten
- Elektronischer Fahrhebel mit integrierten intelligenten und Sicherheitsfunktionen
- Wartungsfreie Gelenkverbindung und Vibrationssystem
- Mechanische Drehzahlpassung
- Zwei Zentrifugalkräfte und Frequenzen
- Eine Amplitude
- Zwei Abstreifer pro Bandage
- Vibrationsisolierte Plattform
- Abdeckung mit Vandalismusschutz
- Optimale Sicht vom Fahrersitz
- Zentrale Ein-Punkt-Aufhängung der Maschine







# ARX 2-2-SERIE

## ARBEITEN RUND UM HINDERNISSE

Die leichten Tandemwalzen von Ammann sind mit einem neuen Knick-Pendelgelenk ausgestattet, das eine schnelle Umstellung von Bandage in Linie auf max. Bandagenversatz ermöglicht, was beim Arbeiten an Hindernissen hilfreich ist. Im Versatzbetrieb muss der Bediener dabei nur eine Bandage im Auge behalten und weiss, dass sich die zweite Bandage einem sicheren Abstand vom Hindernis befindet. Der Betrieb Bandage in Linie eignet sich vor allem zum schnellen Verdichten von offenen Flächen. Der universelle Einsatz, die Leistungsmerkmale und die intuitive Bedienung machen die Maschine ideal für Mietparks.

Die Produktlinie besteht aus den folgenden Modellen:

**ARX 23-2 / ARX 23-2C / ARX 26-2 / ARX 26-2C**

Eine neu gestaltete Bedienstation umfasst eine zuverlässige Instrumententafel mit intuitiver Maschinensteuerung.

Der Fahrersitz bietet eine hervorragende Sicht zu allen Seiten der Maschine. Das innovative Multifunktionsdisplay der Maschine, das serienmässig auf allen leichten Tandemwalzen von Ammann vorhanden ist, bietet dem Fahrer einen vollständigen Überblick über alle wesentlichen Funktionen, darunter auch Betriebsparameter, Flüssigkeitsstände, Temperaturen und Öldruck.

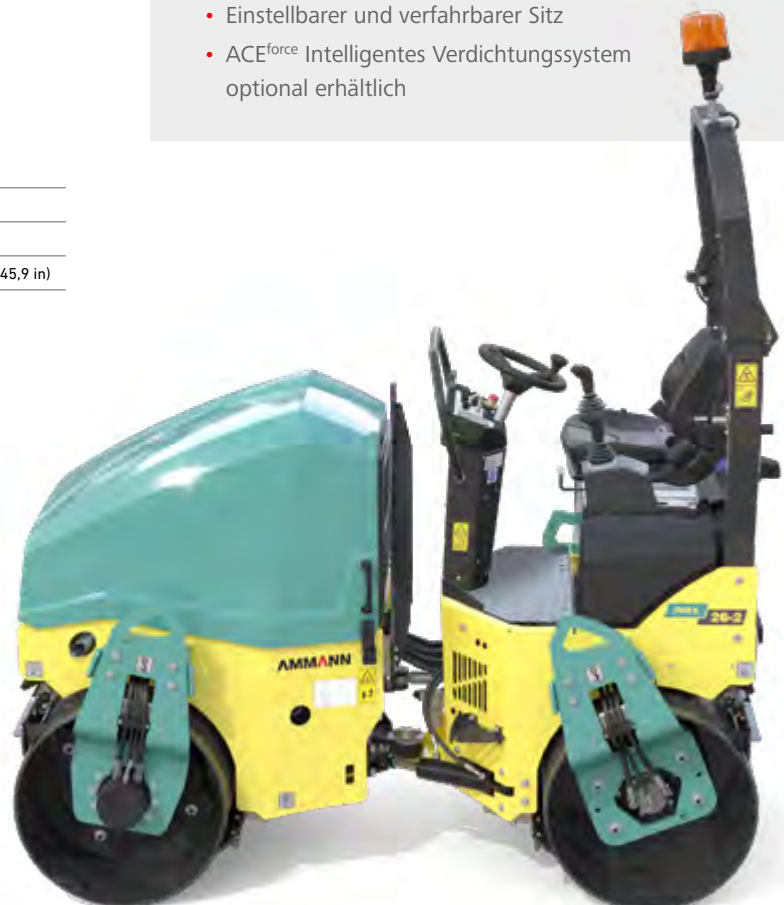
- Kubota, EU Stage V / U.S. EPA Tier 4f
- Kubota, EU Stage IIIA / U.S. EPA Tier 4i



## HIGHLIGHTS

- Die Maschine arbeitet mit Bandage in Linie oder max. Bandagenversatz
- Mit DOC- und DPF-Technologie für minimale Abgaswerte (Version Stage V)
- Elektronischer Fahrhebel mit integrierten intelligenten Sicherheitsfunktionen
- Zwei Abstreifer pro Bandage
- Wartungsfreie Gelenkverbindung und Vibrationssystem
- Zwei Zentrifugalkräfte und Frequenzen
- Eine Amplitude
- Vibrationsisolierte Plattform
- Abdeckung für Instrumententafel mit Vandalismusschutz
- Optimale Sicht vom Fahrersitz
- Einstellbarer und verfahrbarer Sitz
- ACE<sup>force</sup> Intelligentes Verdichtungssystem optional erhältlich

BANDAGENBREITE		REIFENBREITE	
ARX 23-2	ARX 26-2	ARX 23-2C	ARX 26-2C
1000 mm (39,4 in)	1200 mm (47,2 in)	961 mm (37,8 in)	1167 mm (45,9 in)







# ARX 4-2-SERIE

## UNTERSCHIEDLICHE VERDICHUNGSLEISTUNG

Wenn hohe Leistung gefragt ist, kommen Walzen der ARX 4-2 Serie zum Einsatz. Diese Maschinen können auf einer Vielzahl von Baustellen eingesetzt werden, wo Verdichtungsleistung und einfacher Maschinentransport gefordert sind.

Die Linie 4 der ARX-Maschinen meistert alle Herausforderungen hinsichtlich Baustelle und Transport. Die Walzen nutzen die einzigartigen Eigenschaften, die in der gesamten Produktlinie der knick- pendelgelenkten-Tandemwalzen von Ammann üblich sind.

Die Produktlinie besteht aus den folgenden Modellen:

**ARX 36-2 / ARX 40-2 / ARX 40-2C / ARX 45-2 / ARX 45-2C**

Wenn unterschiedliches Material verdichtet werden muss und dazu eine Walze mit unterschiedlichen Parametern benötigt wird, kommen die Tandemwalzen der ARX Serie 4 zum Einsatz. Das innovative Vibrationssystem bietet variable Einstellungen der Parameter Frequenz und Fliehkraft. Die ARX 4 Walzen sind somit leistungsstarke Maschinen, die auch sensibel und effizient arbeiten können und die Produktivität steigern.

- Kubota, EU Stage V / U.S. EPA Tier 4f
- Kubota, EU Stage IIIA / U.S. EPA Tier 4i

BANDAGENBREITE		
ARX 36-2	ARX 40-2	ARX 45-2
1300 mm (51,2 in)	1300 mm (51,2 in)	1380 mm (54,3 in)

REIFENBREITE	
ARX 40-2C	ARX 45-2C
1275 mm (50,2 in)	1275 mm (50,2 in)



## HIGHLIGHTS

- Die Gewichtsklasse ist optimal für die unterschiedlichsten Baustellen
- Die Maschine arbeitet mit Bandagen in Linie als auch versetzten Bandagen
- DOC- und DPF-Technologie erfüllt die neuesten Abgaswerte (Version Stage V)
- Elektronischer Fahrhebel mit integrierten intelligenten und Sicherheitsfunktionen
- Zwei Abstreifer pro Bandage
- Wartungsfreie Gelenkverbindung und Vibrationssystem
- Zweistufiges Vibrationssystem
- Drei verschiedene Einstellungen für Verdichtungsleistung
- Vibrationsisolierte Plattform
- Abdeckung für Instrumententafel mit Vandalismusschutz
- Optimale Rundumsicht vom Fahrersitz
- Einstellbarer und verfahrbarer Sitz
- ACE<sup>force</sup> Intelligentes Verdichtungssystem optional erhältlich





# OPTIONEN

## KUNDENSPEZIFISCHE ANPASSUNG DER MASCHINE

	ARX 1 *	ARX 2-2 **	ARX 4-2 **
LENKHEBELMODUS FÜR HARTES ANFAHREN	✓	✓	✓
CE-ZEICHEN (vorgeschrieben für die EG)	✓	✓	✓
ROPS KLAPPBAR (vorgeschrieben für die EG)	✓	✓	✓
KOMBIVERSION	✓	✓	✓
FAHRSCHEINWERFER (2 x Scheinwerfer vorne + 1 x hinten) (vorgeschrieben für die EG)	✓	✓	✓
FAHRSCHEINWERFER (2 x Scheinwerfer vorne + 1 x hinten) inkl. Blinker	✓	✓	✓
360°-LED-ARBEITSSCHEINWERFER AUF ROPS (mit/ohne Warnleuchte)	✓	✓	✓
360°-LED-ARBEITSSCHEINWERFER AUF ROPS (mit Warnleuchte)	✓	✓	✓
LED-RUNDUMWARNLEUCHE	✓	✓	✓
LED-RUNDUMWARNLEUCHE (dauerhaft)	✓	✓	✓
LED-RUNDUMWARNLEUCHE (für Schutzdach)	✓	✓	✓
RÜCKFAHRTWARNEINRICHTUNG	✓	✓	✓
BELEUCHTETE KENNZEICHENHALTERUNG (hinten)	✓	✓	✓
ZENTRALE EIN-PUNKT-AUFHÄNGUNG	Standard	✓	N/A
3''-SICHERHEITSGURT	✓	✓	✓
2. FAHRHEBEL AUF DER LINKEN SEITE	✓	✓	✓
ARMLEHNEN FÜR FAHRERSITZ	✓	✓	✓
ABSCHLIESSBARER TANKDECKEL	✓	✓	✓
INFRAROT THERMOMETER	N/A	✓	✓
ACE <sup>force</sup> (kB-Wert im Display, kein Speicher)	N/A	✓	✓
ACE <sup>force</sup> (kB-Wert im Display, kein Speicher (C-Version))	N/A	✓	✓
ATC (AMMANN TRACTION CONTROL)	Standard	✓	✓
KANTENSCHNEIDER 45°, vorne links	✓	N/A	N/A
KANTENSCHNEIDER 45°, vorne rechts	N/A	✓	✓
ABSTREIFER VERSTELLBAR – zwei Bandagen	N/A	✓	✓
ABSTREIFER VERSTELLBAR – eine Bandage (C-Version)	N/A	✓	✓
NICHT VERSETZTE BANDAGEN (C-Version nicht möglich)	✓	✓	✓
BIOLOGISCH ABBAUBARES HYDRAULIKÖL	✓	✓	✓
SERVICE-KIT 500 H	✓	✓	✓
SERVICE-KIT 2000 H	✓	✓	✓
RÜCKSPIEGEL	✓	✓	✓
STOFFDACH AUF ROPS	✓	✓	✓
SITZHEIZUNG	✓	✓	✓
RAL-SONDERFARBE	✓	✓	✓
WERKZEUGSATZ	✓	✓	✓
DOKUMENTATION – Druckversion	✓	✓	✓
HERKUNFTSNACHWEIS	✓	✓	✓
ÜBERSEEVERSANDVORBEREITUNG (einschliesslich Maschinenschutz, Containerverpackung)	✓	✓	✓

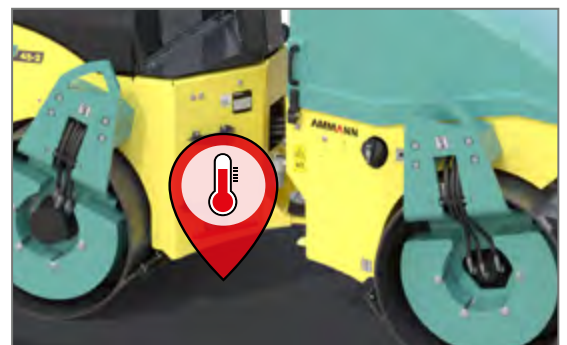
\* Verfügbar für Modellentsprechungen (EU Stage V / U.S. EPA Tier IV Final)

\*\* Verfügbar für Modellentsprechungen (EU Stage IIIA / U.S. EPA Tier IV Interim & EU Stage V / U.S. EPA Tier IV Final)



### ACE<sup>force</sup>

Dieses flächendeckende Verdichtungsmesssystem zeigt die tatsächlichen Steifigkeitswerte an – eine wesentliche Information, die dazu beiträgt, Überfahrten zu vermeiden und die Produktivität zu steigern.



### TEMPERATURMESSGERÄT

Das Infrarot-Thermometer von Ammann bietet konstante Temperaturanzeigen, die dem Bediener wichtige Informationen gibt – eine Funktion, die besonders für weniger erfahrene Anwender wichtig ist.



### KANTENSCHNEIDGERÄT

Das perfekte Werkzeug für die Endbearbeitung von Kanten von der Asphaltbeläge. Serienmäßig mit Schneidrad und Andrückrolle.

# SERVICE

## EIN SERVICE-NETZWERK ZU IHRER UNTERSTÜTZUNG

**Ganz gleich, wo Sie sind: Geschulte Ammann-Techniker und -Ersatzteile sind immer in Ihrer Nähe. Die bestens ausgebildeten Servicetechniker unserer Ammann Fachhändler helfen Ihnen jederzeit – ganz gleich, ob es sich um einen Notfall oder präventive Instandhaltungsarbeiten handelt. Das weltumspannende Ammann-Netzwerk stellt sicher, dass sich in Ihrer Nähe ein Techniker befindet, der Ihre Sprache spricht und Ihre technischen Bedürfnisse versteht. Hohe Verfügbarkeit der Ersatzteile und einfaches Bestellwesen zählen seit jeher zu den Prioritäten von Ammann.**

### SERVICE-APP

Bediener, die die kostenlose Service App für Ammann Maschinen bereits nutzen, sind begeistert.

Diese einfach anzuwendende App ermöglicht Maschinenbedienern auf der Baustelle den schnellen und unkomplizierten Zugriff auf die Maschinendokumentation.

### SERVICE-VIDEOS

Manchmal ist ein Video aussagekräftiger als ein Text. Darum haben wir eine Vielzahl von Service-Videos zusammengestellt, in denen viele Service- und Wartungsarbeiten genau erklärt werden.

### QR-CODE

Viele unserer Wartungsbausätze sind mit QR-Codes versehen, die mit Videos verlinkt sind. So werden Sie oder Ihr Techniker durch die jeweiligen Prozesse geleitet. Videos geben Informationen ohne Worte weiter. Daher sind sie weltweit verständlich.



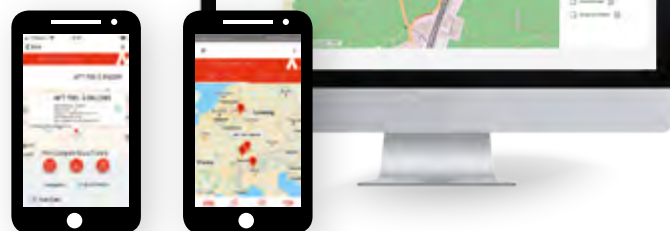


# AMMANN SERVICELINK

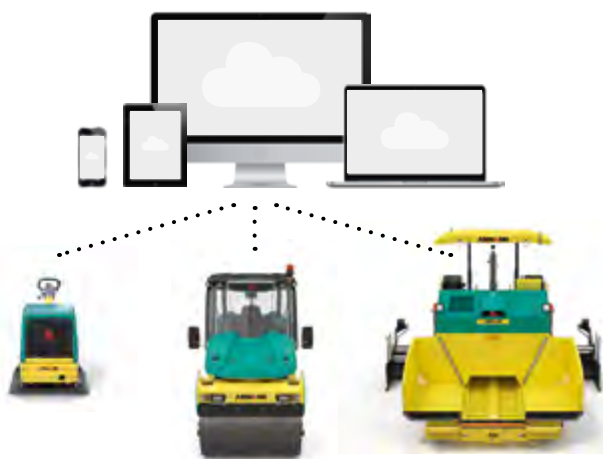


## SERVICELINK

DAS DIGITALE FLOTTENMANAGEMENT-TOOL



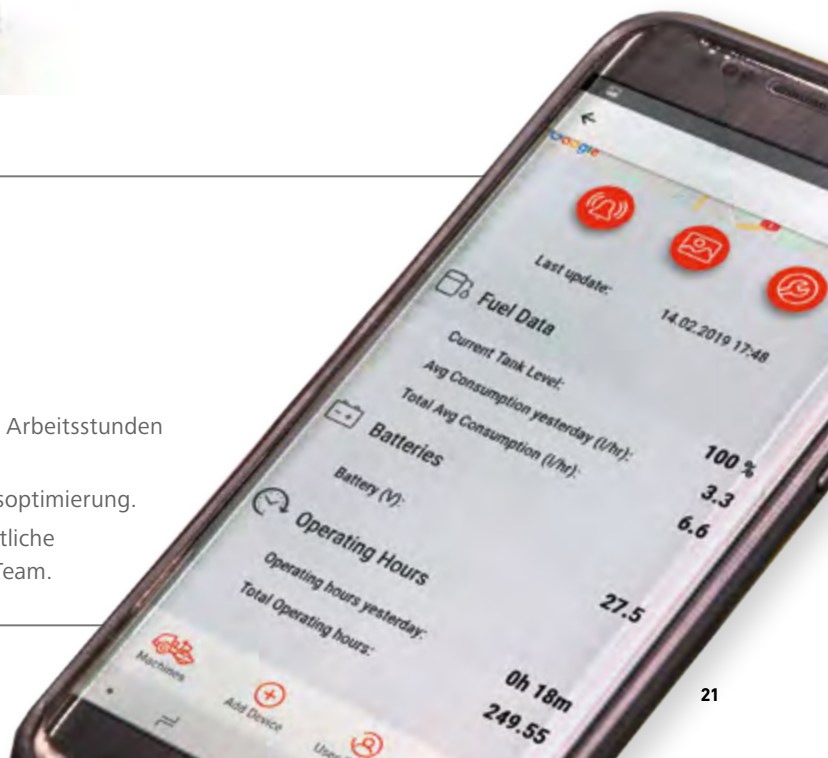
Verwalten Sie Ihre Maschinen – jederzeit und überall – mit Ammann ServiceLink. Das umfangreiche ServiceLink-System bietet eine schnelle Übersicht über Maschinendaten Ihrer kompletten Ammann Flotte, vom leichten Stampfer bis hin zu Walzen und Asphaltfertigern.



- Ammann ServiceLink stellt Ihnen Telematikdaten wie Maschinenstandort, Arbeitsstunden, etc. Ihrer Ammann Maschinen übersichtlich auf einen Blick zur Verfügung. Die Daten helfen Ihnen die Maschinen möglichst effizient zu betreiben, Wartungsarbeiten zu planen und alle Maschinendaten auf einen Klick verfügbar zu haben.
- Planen Sie Ihre Wartung im Voraus und holen Sie das Maximum aus Ihren Ammann Maschinen. Mit ServiceLink können Sie die Wartungsintervalle und Serviceinformationen direkt zur Maschine ablegen.

### HIGHLIGHTS

- Einfach zu bedienen.
- Verfügbar für Kleingeräte ohne eigene Batterie.
- Ideal für Maschinenmietparks
- GPS-Daten der Maschine
- Komplette Maschinen-Telematikdaten wie z.B geleistete Arbeitsstunden und Treibstoffverbrauch.
- Maschinendokumentation für Fehleranalyse und Prozessoptimierung.
- Einfache Planung von Wartungsintervallen und übersichtliche Anzeige aller Wartungsinformationen für Ihr gesamtes Team.



# SCHULUNGEN

FÜR MAXIMALE LEISTUNG

Die Schulungen für Ammann-Maschinen lassen sich mit einem Wort treffend beschreiben: «Umfassend». Unterschiedliche Kompetenzstufen und Module sorgen dafür, dass Lernende aller Kenntnisstände entsprechend unterrichtet werden.

## WELTWEITE SCHULUNGEN

Produkt- und Anwendungsspezialisten von Ammann bieten massgeschneiderte Schulungen – ganz gleich, wo auf der Welt Sie sich befinden. Die globale Ausrichtung von Ammann stellt sicher, dass jederzeit lokale Experten verfügbar sind, die Ihnen sowohl Grund- als auch Spezialwissen vermitteln – immer unter Berücksichtigung Ihres geografischen Standorts. Wir bieten Schulungen an einem Ammann-Standort, in Ihrem Unternehmen oder auch auf einer Baustelle an.

## UNSERE TRAININGSGRUNDSÄTZE ERLEICHTERN IHNEN DAS LERNEN

### Ausgewogene Schulungsinhalte

Wann immer möglich, bestehen unsere Trainings aus einer Kombination aus Theorie und praktischer Anwendung direkt an den Maschinen. Auf Wunsch können Ammann-Spezialisten Sie auch auf Ihrer Baustelle beraten und schulen.

Profitieren Sie auch von den Erfahrungen anderer Anwender. Die Teilnehmer bestätigen den positiven Effekt des Austauschs mit Fachkollegen in gemischten Gruppen.

### Lernen Sie in Ihrer Sprache.

Schulungen werden, wann immer möglich, in Ihrer Sprache angeboten. Dies fördert das Verständnis und ermöglicht Ihrem Team, das Maximum an Informationen aus den Schulungen mitzunehmen.





# ERSATZTEILE

Geld kann man nur verdienen, wenn die Maschine läuft. Darum tut Ammann alles dafür, dass die Teile dort zur Verfügung stehen, wo sie gebraucht werden. Ein einfaches Online-Bestellsystem beugt Verwechslungen vor und erleichtert die Nachverfolgung. Effiziente Logistik und hohe Verfügbarkeit gewährleisten, dass die Teile schnell bei Ihnen ankommen.

## VERSCHLEISSTEIL-SETS

Einige unserer Maschinen verarbeiten abrasive Materialien unter schwierigen Betriebsbedingungen. Verschleisserscheinungen sind dabei unvermeidbar, doch Maschinenstillstände können minimiert werden. Die Verschleissenteil-Sets machen den Austausch der Teile effizient und senken die damit zusammenhängenden Kosten. Alle erforderlichen Teile – grosse wie kleine – werden in einer einzigen Box geliefert. Das vereinfacht die Organisation und macht die Maschine schnell wieder einsatzfähig.

## NOTFALL-SETS

Notfall-Sets verhindern, dass kleine Schwierigkeiten zu grossen Problemen werden, die eine Maschine oder eine ganze Baustelle lahmlegen können. Sie enthalten schnell austauschbare Teile, wie etwa Schalter, Sicherungen und Ventilsolenoiden, die, wenn sie nicht funktionieren, erhebliche Probleme verursachen können. Diese Notfall-Sets kann man einfach im Kofferraum oder auf der LKW-Ladefläche mitführen, sodass sie jederzeit verfügbar sind. Das Austauschen dieser Teile schafft jeder Mitarbeiter mit grundlegenden technischen Kenntnissen, auch auf der Baustelle. Diese Reparaturen nehmen maximal 2 Stunden Zeit in Anspruch.



## WARTUNGS-SETS

Vorbeugende Wartung ist für den effizienten Betrieb und eine lange Lebensdauer der Maschinen massgebend. Je einfacher die Wartung, umso höher ist die Wahrscheinlichkeit, dass sie regelmässig und korrekt durchgeführt wird. Wartungs-Sets vereinfachen die Instandhaltung. Alle für die Wartung erforderlichen Teile befinden sich in nur einer Box mit einer einzigen Artikelnummer.

## BROSCHÜRE MIT ALLEN SETS

Wir haben eine Broschüre, in der alle Sets und deren Teilenummern enthalten sind. Wenden Sie sich einfach an Ihren technischen Berater, um eine digitale Version oder eine gedruckte Broschüre zu erhalten.





[www.agfbs.ch](http://www.agfbs.ch) / Tel. 055 286 12 86

Zusätzliche Informationen zu unseren  
Produkten und Dienstleistungen finden  
Sie unter:

[www.ammann.com](http://www.ammann.com)

