

RULLI TANDEM CON STERZO PIVOTTANTE

SERIE ARP



AMMANN

PIÙ AVANTI DELLA CURVA

Magari oggi i vostri uomini sono impegnati in un lavoro produttivo e immediato, ma domani? Cosa accadrà quando avrete bisogno di produttività + manovrabilità superiore e le richiederete a un compattatore pesante?

I rulli tandem ARP con sterzo pivottante sono la risposta a queste domande. Le macchine Ammann sono rinomate per i sistemi a vibrazione potenti e per l'eccellente compattazione, fondamentali in ogni cantiere. Questi rulli hanno anche lo sterzo pivottante che li rende estremamente manovrabili e che migliora gli angoli di sterzata riducendo le forze di taglio che si possono generare quando un compattatore pesante e potente opera su una curva.

I compattatori influiscono anche sui profitti, quindi sono progettati con il nuovo sistema ECOdrop che taglia i costi di investimento accrescendo l'efficienza e riducendo i consumi di carburante.



ARP 95

Peso in esercizio: 9700 kg

Peso massimo: 11 370 kg

Larghezza tamburo: 1680 mm

Modalità offset operativo max: 3070 mm

Motore: Deutz – 74.4 kW (100 HP)

EU Stage V / U.S. EPA Tier 4f



ARP 95C

Peso in esercizio: 9250 kg

Peso massimo: 10 940 kg

Larghezza tamburo: 1680 mm

Larghezza pneu. 1610 mm

Modalità offset operativo max: 3035 mm

Motore: Deutz – 74.4 kW (100 HP)

EU Stage V / U.S. EPA Tier 4f

RULLO STANDARD

ARP 95 / ARP 95C

Frequenza I: 38–42 Hz

Frequenza II: 42–52 Hz

Ampiezza I: 0.65 mm

Ampiezza II: 0.28 mm

Forza centrifuga I: 74–91 kN

Forza centrifuga II: 39–60 kN

RULLO ACE^{PRO}

ARP 95 / ARP 95C

Frequenza min: 37 Hz

Frequenza max: 52 Hz

Ampiezza max: 0.85 mm

Forza centrifuga max: 110 kN



APPLICAZIONI

- Cantieri di compattazione medio-grandi
- Costruzione di vie di trasporto
- Strade urbane ed extra-urbane
- Autostrade
- Piste di atterraggio
- Aree residenziali
- Zone industriali
- Centri urbani

PRODUTTIVITÀ

Sterzo pivotante e rulli separati

Maggiore manovrabilità in cantiere e riduzione delle forze di taglio in superficie.

Controllo della trazione Ammann (ATC)

Accresce la trazione della macchina nei cantieri complessi e agevola il caricamento.

Vibrazione a frequenze multiple

Le diverse impostazioni di vibrazione permettono di aumentare o ridurre la compattazione per procedere con un controllo preciso e una qualità maggiore.

ERGONOMIA

Sterzare con un dito (FTP)

Il sistema sterzante è ergonomico e fa sì che la macchina sia facile e intuitiva da guidare.

Display multifunzione

Il display centrale si trova di fronte all'operatore per garantire un controllo della macchina e un monitoraggio ottimali.

Visibilità eccezionale per l'operatore

Visibilità perfetta a 360 gradi per la massima sicurezza in cantiere.

MANUTENZIONE

Cabina ribaltabile e ampie porte di accesso al motore

Eccezionale accesso a tutti i componenti principali e ai punti di assistenza.

Progettato per una manutenzione semplice

L'attenzione alla semplicità della manutenzione e il design robusto riducono i tempi di fermo al minimo.

Accesso ai punti di manutenzione e assistenza da terra

Assistenza rapida e veloce, senza attrezzi.

VOLTARE PAGINA

Le nuove funzioni rendono i rulli tandem con sterzo pivottante ancora più utili in cantiere. I compattatori dispongono di diverse impostazioni che li rendono versatili e utilizzabili in diverse situazioni, sempre con la forza di compattazione essenziale del sistema a vibrazioni.

RANGE OPERATIVO

Larghezza operativa massima di 3070 mm

VARI RANGE DI FREQUENZA

Parametri di vibrazione esatti per aumentare o ridurre la compattazione

MANUTENZIONE

Accesso da terra ai punti di manutenzione ordinaria, motore accessibile da due portelle laterali



POSTAZIONE OPERATORE

Pannello di controllo più intuitivo, braccioli ergonomici, sedile girevole e scorrevole e sterzo che si manovra con un dito.

SISTEMA DI IRRORAZIONE

Serbatoi per l'acqua di capacità elevata (800 l) per prolungare gli intervalli tra un riempimento e l'altro, sistema di riempimento da terra disponibile in opzione

MOTORE EFFICIENTE

Motore ad alta efficienza che riduce i consumi di carburante e soddisfa i più recenti standard sulle emissioni

STERZO PIVOTTANTE

Maggiore manovrabilità con due rulli a sterzo pivotante e angoli di sterzata migliorati

PIÙ TRAZIONE

PRIMO DELLA CLASSE IN DIVERSE APPLICAZIONI

ARP 95 di Ammann è stato progettato attorno al modello dello sterzo pivottante che permette di guidare la macchina dal rullo frontale, da quello posteriore o da entrambi. Il sistema sterzante rende il compattatore estremamente manovrabile e ne fa la macchina perfetta per gli spazi ristretti e i tornanti – ed è sorprendente, considerandone le dimensioni.

Sterzo pivottante e rulli separati

I rulli separati sono la soluzione migliore quando serve manovrabilità. Riescono anche a ridurre le forze di taglio, ed è fondamentale per evitare le fratture quando si compatta l'asfalto fresco in curva e negli angoli.

- Il raggio di sterzata interno è di 3065 mm e quello esterno è di 4785 mm.

ATC (Ammann Traction Control)

L'ATC è una dotazione di serie che è possibile attivare quando serve una maggiore presa su terreni scivolosi o durante il caricamento della macchina. Il controllo della trazione ATC sfrutta un potente sistema di propulsione idraulico per incrementare notevolmente la trazione in modo controllato. Un blocco centrale di controllo della trazione distribuisce la potenza ai quattro motori indipendenti di ciascun rullo.

Vibrazione a frequenze multiple

Il potente sistema a vibrazioni a due livelli sfrutta delle pompe a vibrazione indipendenti per ciascun rullo. Il sistema permette inoltre di usare un range di frequenze variabili che è possibile regolare. Questa tecnologia avanzata crea uno strumento unico in grado di compattare strati e materiali diversi in modo eccezionale.

- I range di frequenza vanno da 38 a 42 Hz ad alta ampiezza e da 42 a 52 Hz a bassa ampiezza.
- I numerosi livelli di compattazione sono in grado di creare una forza centrifuga che va da 39 kN fino a 91 kN.



«Con una larghezza di compattazione di 3070 mm, la più alta sul mercato, il compattatore fa la differenza nei grandi cantieri in termini di produzione.»

APPLICAZIONI

- Questi compattatori sono la soluzione ideale, sia nell'ottica di un'elevata produttività, che di un'eccellente manovrabilità. La macchina consente di ottenere risultati perfetti nella compattazione dell'asfalto.
- Ammann produce anche ARP 95C, una versatile macchina 2 in 1 in grado di garantire compattazione dinamica e impastamento con il rullo vibrante frontale e i pneumatici posteriori.
- Chi ha bisogno di una produttività ancora maggiore può scegliere i sistemi di compattazione intelligente sviluppati da Ammann ACE^{pro}/ACE^{force}.

MODALITÀ OFFSET INTELLIGENTE

- La nuova funzione intelligente richiama gli ultimi parametri selezionati e li imposta automaticamente.



COMANDO E CONTROLLO

GRANDE ERGONOMIA PER LA POSTAZIONE OPERATORE

La cabina di ARP 95 ha un accesso straordinariamente comodo, garantisce visibilità, un controllo semplice della macchina e un elevato comfort per l'operatore, in modo che il rullo sia sicuro ed efficace.

Display multifunzione

Per gli operatori è semplice controllare e monitorare le funzioni della macchina in cantiere. Tutte le informazioni fondamentali sono visualizzate su un display multifunzione che si trova di fronte all'operatore.

Il display ha tre schermi per mostrare tutti i dati fondamentali:

- macchina in funzione e performance
- informazioni dettagliate sulla macchina
- diagnosi di bordo

Sterzare con un dito (FTP)

Un sistema unico e comprovato che permette di sterzare con un dito (FTP) garantisce il comfort per l'operatore e una precisione ottimale nel controllo della macchina, fondamentale soprattutto negli spazi ristretti.

Eccellente visibilità per l'operatore

L'operatore ha una visibilità significativamente migliore sulle superfici e i bordi dei rulli, ottenuta rimuovendo i pilastri «A» dalla cabina.

L'operatore vede tutti gli oggetti oltre un'area di 1 m x 1 m, sia davanti che dietro alla macchina.

STRUTTURA DELLA CABINA

La nuova cabina accresce il comfort per l'operatore. È molto spaziosa e silenziosa, le emissioni acustiche non superano i 72 dB. Il sedile è ergonomico e ruota di 270° oltre a scorrere oltre il perimetro della macchina.





MODALITÀ DI STERZATA

È possibile sterzare i due rulli separatamente, in sei diverse modalità:

- solo rullo frontale
- solo rullo posteriore
- entrambi i rulli (modalità sincro)
- solo rullo frontale + modalità offset
- solo rullo posteriore + modalità offset
- entrambi i rulli (modalità sincro + modalità offset)

POSTAZIONE OPERATORE

La postazione operatore è molto sofisticata ed è caratterizzata da una grande attenzione ai dettagli. I comandi principali sono disposti in modo intuitivo e comodo su entrambi i braccioli. Gli altri interruttori e controlli sono facilmente raggiungibili. Di fronte all'operatore è presente un display multifunzione per un monitoraggio rapido e semplice. Oltre a permettere il controllo della macchina, queste funzioni offrono la massima sicurezza.



COMANDI SUI BRACCIOLI

I principali interruttori sono disposti in modo intuitivo e comodo sul bracciolo.



DALLA VOSTRA PARTE

L'ACCESSO FACILE RILANCIA LA PRODUTTIVITÀ

La produttività dipende da diversi fattori, compreso il tempo che il personale e i tecnici impiegano a portare a termine la manutenzione sulle macchine Ammann. I rulli tandem con sterzo pivottante sono caratterizzati dalla facilità con la quale è possibile eseguire la manutenzione: quindi il rullo e il personale possono rimettersi all'opera in tempi rapidi.

Accesso da terra ai punti di assistenza e manutenzione

Le macchine possono rimettersi al lavoro in tempi rapidi grazie all'eccezionale accesso ai principali filtri, alle uscite di scarico esterne per i fluidi e ai sistemi di raffreddamento facili da pulire. Tutti i modelli ARP 95 sono provvisti di ingressi esterni per testare i componenti idraulici e ottenere diagnosi rapide in caso di necessità.

Manutenzione facile

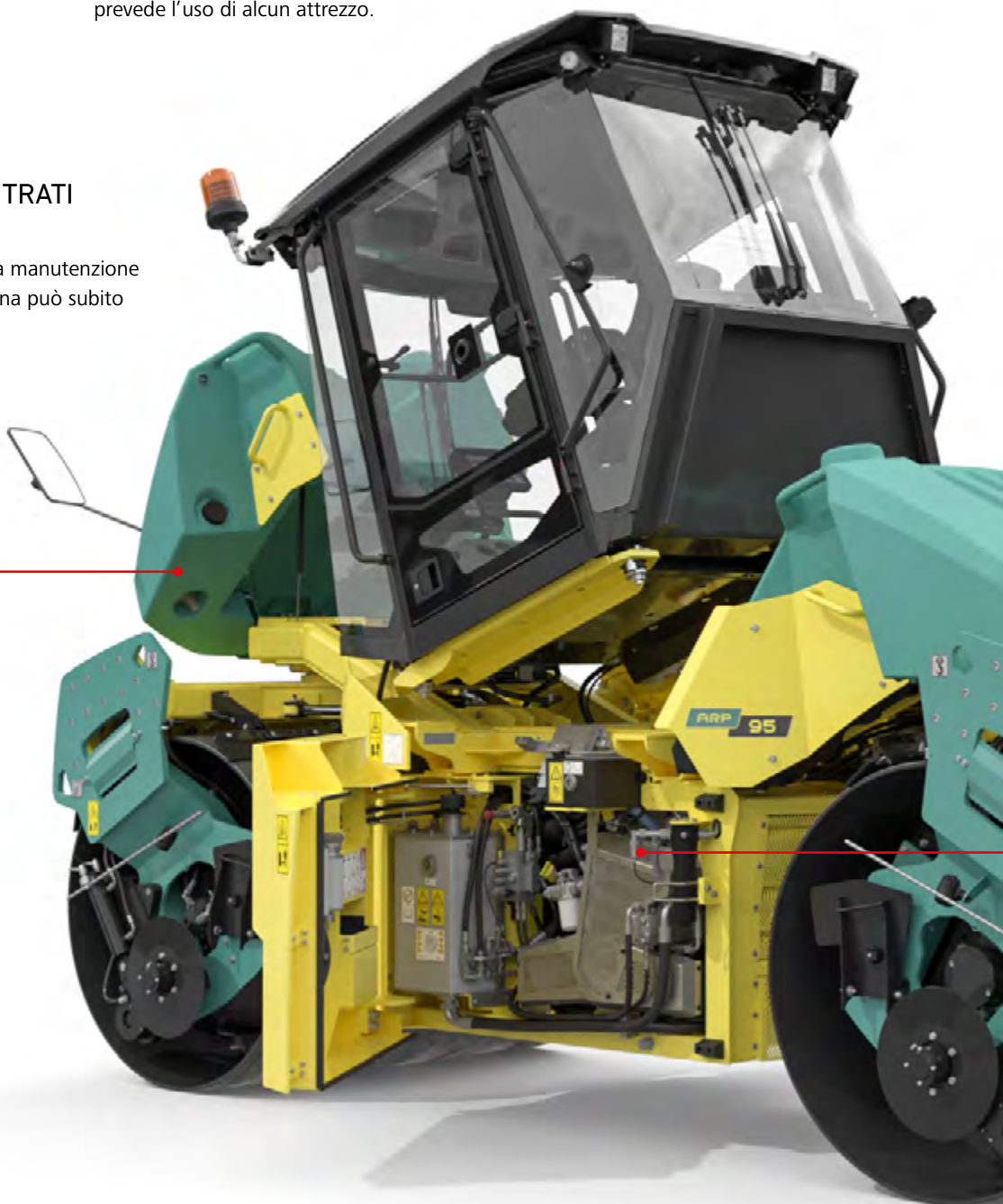
Sono diversi i fattori che riducono i tempi di manutenzione. Il primo è un design robusto che protegge i componenti principali ed evita i tempi di fermo. È possibile accedere al compattatore da ogni lato, quindi i tecnici possono raggiungere i componenti necessari con facilità. La manutenzione ordinaria non prevede l'uso di alcun attrezzo.

Cabine ribaltabili e portelle grandi per accedere ai motori

Un design unico con cabina pieghevole/ribaltabile molto comoda durante gli interventi di manutenzione. Inoltre le portelle laterali sono molto grandi e permettono di accedere al vano motore a 360 gradi.

CI SIAMO CONCENTRATI SULL'ACCESSO

Se l'accesso è agevole, la manutenzione è più veloce. E la macchina può subito rimettersi all'opera.



ECOdrops

EFFICIENZA ELEVATA E COSTI DI INVESTIMENTO RIDOTTI

Il sistema ECOdrop riduce i consumi di carburante, e questo è solo l'inizio del risparmio. ECOdrop riduce anche i costi di investimento perché permette di operare con quantità minori di fluidi, parti di usura di maggiore durata, intervalli di assistenza prolungati e accesso ottimale ai punti di manutenzione. È l'efficienza di questi fattori che riduce i costi e rende le macchine più ecologiche.

CARATTERISTICHE PRINCIPALI

- Motore ad alta efficienza
- Funzionamento intelligente della macchina
- Carico motore in base all'effettiva velocità operativa
- Meno parti usurate
- Grande accessibilità ai punti di manutenzione quotidiana e periodica
- Tempo di esercizio maggiore
- Rispetto dell'ambiente



EFFICIENZA INTEGRATA

I motori di nuova generazione riducono i consumi di carburante fino al 25%, mentre il sistema di propulsione migliorato garantisce una maggiore produttività.



SISTEMI SMART

È ARRIVATO IL MOMENTO DELLA COMPATTAZIONE INTELLIGENTE

La maggior parte dei progetti di costruzione richiede alle operazioni di compattazione risultati precisi, trasparenti e verificabili. Gli standard di qualità sono dettati dalle condizioni per presentare offerte e partecipare alle gare d'appalto per la costruzione di strade. Le tecnologie di compattazione intelligenti, compreso il sistema ACE (Ammann Compaction Expert) sviluppato da Ammann, forniscono l'efficienza, la qualità e la documentazione richiesta.



OPZIONE ACE^{pro}

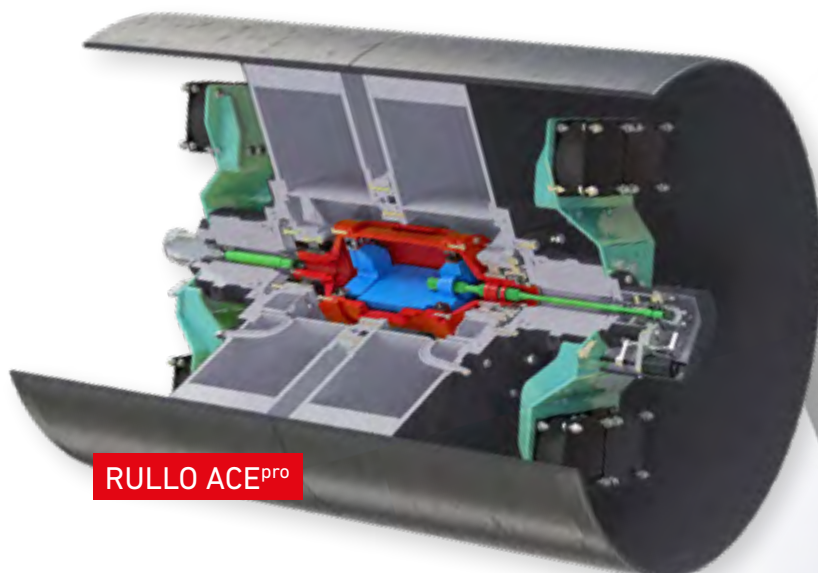
- Sistema di misurazione continua
- Monitoraggio della temperatura dell'asfalto dal display principale
- Misurazione della compattazione, controllo automatico e sistema di documentazione
- Sistema di misurazione assoluta con valutazione della rigidità effettiva del materiale
- Regolazione costante della frequenza e dell'ampiezza in base alla compattazione rilevata
- Massima efficienza di compattazione attraverso l'applicazione al terreno della forza ottimale
- Nessun salto del rullo e rischio di compattazione eccessiva o distruzione del materiale ridotto al minimo
- Software di documentazione Ammann (ADS) con funzione di analisi
- Compatibile con i GPS dei principali fabbricanti per guidare l'operatore e fornire mappature



OPZIONE ACE^{force}

- Sistema di misurazione continua
- Monitoraggio della temperatura dell'asfalto dal display principale
- Sistema di misurazione assoluta con valutazione della rigidità effettiva del materiale
- Tra le informazioni fornite: compattazione ottenuta
- Compatibile con i GPS dei principali fabbricanti per guidare l'operatore e fornire mappature
- La nuova generazione di ACE^{force} è integrato nel display multifunzione centrale.

DISPLAY ACE^{force}



RULLO ACE^{pro}

SISTEMA DI DOCUMENTAZIONE AMMANN (ADS)

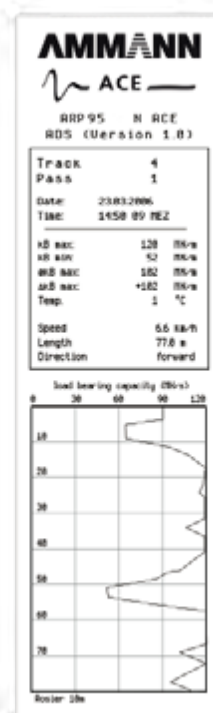
Il sistema ADS è stato sviluppato per registrare i singoli passaggi del rullo. Risponde ai requisiti delle norme internazionali per controllo continuo della compattazione (CCC). È installato su tutti i rulli tandem o singoli di Ammann già dotati di ACE^{Pro}.

La stampante opzionale è controllata dall'interfaccia ACE standard. La memoria dei dati è integrata nel display ACE. I dati vengono trasmessi alla stampante che è resistente alle intemperie e integrata nel pannello di controllo. È possibile esportare tutti i dati su supporto USB e importarli su qualsiasi PC sul quale sia installato il software ADS.

Per ogni passaggio del rullo vengono registrati dati sulla rigidità del materiale ottenuta (kB), sulla temperatura, la velocità del rullo, l'ampiezza/frequenza effettiva e la data e l'ora della compattazione. La modalità di analisi del software ADS è uno strumento a supporto della valutazione dei risultati.

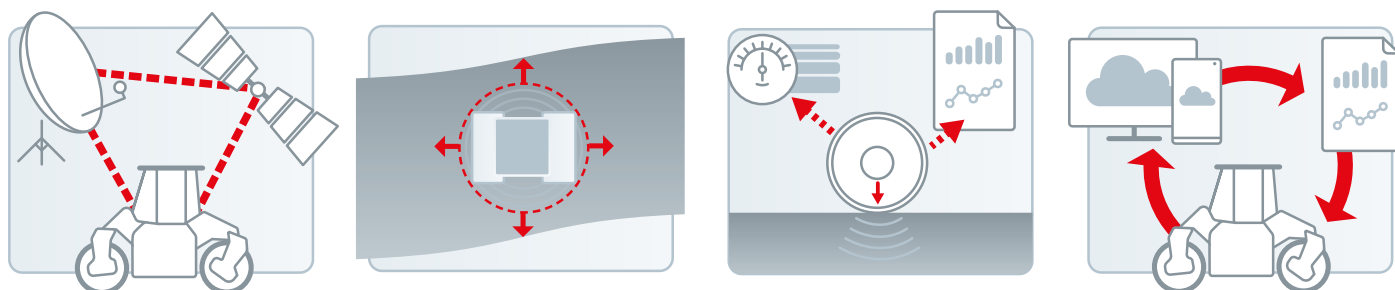
Dati salvati e stampati

- Capacità di carico (kB) in MN/m
- Range di valori kB (min. e max.)
- Lunghezza dei passaggi del rullo
- Numero di passaggi e percorso
- Velocità del rullo
- Temperatura
- Ampiezza effettiva
- Frequenza effettiva



COMPATTAZIONE CON GPS

ACE^{pro+} E ACE^{force+}



- Misurazione ACE unita al controllo di un sistema di navigazione
- Analisi efficiente e sistema di documentazione per il controllo continuo della compattazione (CCC)
- Controllo e comando da touch screen
- Assegnazione esatta dei valori di compattazione rilevati alle coordinate spazio-temporali della posizione corrispondente, in base al sistema di navigazione satellitare
- La rappresentazione grafica dei dati rilevati visualizzata sul display mostra la compattazione eseguita sul posto e permette un'analisi rapida e affidabile della performance
- Rilevazioni di controllo qualità integrate nel processo operativo
- Possibilità di misurare e documentare altri parametri di compattazione tra cui il valore kB, la rigidità (capacità di carico del terreno), tendenza dei valori kB, temperatura, stato della vibrazione, velocità del rullo, ampiezza e frequenza effettive, conteggio dei passaggi, posizione geografica esatta, data e ora dei passaggi



OPZIONI

LA FASE SUCCESSIVA

	ARP 95	ARP 95C
ARIA CONDIZIONATA (solo versione cabinata)	✓	✓
PARABREZZA DOTATO DI PELLICOLA DI PROTEZIONE SOLARE	✓	✓
RADIO USB E PREDISPOSIZIONE RADIO (solo versione cabinata)	✓	✓
ACE ^{pro} CON TERMOMETRO (per ARP 95 tandem)	✓	ND
ACE ^{pro} CON TERMOMETRO (per ARP 95C versione combi)	ND	✓
ACE ^{force} CON TERMOMETRO	✓	✓
ACE+ GPS TOPCON SITE LINK (il prezzo non comprende la registrazione al sistema)	✓	✓
STAMPANTE PER SISTEMI ACE	✓	✓
PREINSTALLAZIONE TELEMATICA (pronto all'uso)	✓	✓
SISTEMA TELEMATICO (di fabbrica)	✓	✓
TAGLIABORDI (anteriore, a destra) - RUOTA DI COMPRESSIONE 45°	✓	✓
TAGLIABORDI (anteriore, a destra) - RUOTA DI COMPRESSIONE 60°	✓	✓
TAGLIABORDI DOPPIO (rullo frontale, su entrambi i lati) - RUOTA DI COMPRESSIONE 45°	✓	✓
TAGLIABORDI DOPPIO (rullo frontale, su entrambi i lati) - RUOTA DI COMPRESSIONE 60°	✓	✓
TAGLIABORDI DIAGONALE (anteriore a destra, posteriore a sinistra, ND per combi) - RUOTA DI COMPRESSIONE 45°	✓ / ✓	✓ / ND
TAGLIABORDI DIAGONALE (anteriore a destra, posteriore a sinistra, ND per combi) - RUOTA DI COMPRESSIONE 60°	✓ / ✓	✓ / ND
SPANDIPIETRISCO AMMANN CON CONTROLLO DA DISPLAY	✓	✓
PREDISPOSIZIONE UNIVERSALE PER DIVERSI SPANDIPIETRISCO	✓	✓
TERMOMETRO A INFRAROSSI (per macchine non ACE)	✓	✓
SPECCHIETTI RETROVISORI AGGIUNTIVI	✓	✓
RIEMPIMENTO ACQUA DA TERRA	✓	✓
2 FARI DI LAVORO LED FRONTALI E 2 POSTERIORI (sopra alla cabina)	✓	✓
KIT ILLUMINAZIONE A 360° (per l'area circostante la macchina e i vani motore)	✓	✓
GIROFARO (indicatore luminoso rotante)	✓	✓
SISTEMA DI ALLARME IN RETROMARCIA	✓	✓
PORTA TARGA	✓	✓
TRIANGOLO DI SEGNALAZIONE VEICOLO LENTO	✓	✓
PROTEZIONE VENTOLA, ALTERNATORE E PULEGGIA	✓	✓
ESTINTORE (contenuto netto 1000 g)	✓	✓
KIT DI ASSISTENZA PER 500 ORE (filtri motore e aria)	✓	✓
KIT DI ASSISTENZA PER 2000 ORE (filtri motore, aria e olio)	✓	✓
OLIO IDRAULICO BIODEGRADABILE	✓	✓
KIT DI ATTREZZI	✓	✓
COLORE RAL SU RICHIESTA DEL CLIENTE	✓	✓
PUNTI DI RILEVAZIONE CENTRALI (sotto alla cabina)	✓	✓
PANNELLI TAMBURO CON GRADINI PIEGHEVOLI	✓	✓
PRESA DA 12V	✓	✓
RIPIANO/SUPPORTO AGGIUNTIVO IN CABINA	✓	✓
CERTIFICATO DI ORIGINE	✓	✓
PREDISPOSIZIONE PER TRASPORTO VIA MARE (comprese misure di protezione della macchina, imballaggio)	✓	✓
DOCUMENTAZIONE -versione cartacea	✓	✓



VERSIONE COMBI

Questa macchina unica offre una tecnologia di vibrazione avanzata sul rullo frontale e un'azione di impastamento ottenuta grazie ai pneumatici posteriori. Gli irroratori anteriori e posteriori uniti alle protezioni termiche impediscono che si attacchi del materiale.



SPANDIPIETRISCO

Lo spandipietrisco Ammann è in grado di spargere svariati materiali capaci di migliorare la frenata, il comfort e la sicurezza stradale.



TAGLIABORDI

Questo strumento permette di conferire il profilo desiderato ai manti in asfalto. Sono disponibili due tagliabordi standard, il disco di taglio e il disco compattante.

ASSISTENZA

UNA RETE DI ASSISTENZA PER UN SUPPORTO CAPILLARE

Non importa dove vi troviate: tecnici e team Ammann dotati del know how necessario sono sempre vicinissimi. I rappresentanti Ammann assicurano l'intervento di tecnici dell'assistenza qualificati, che vi aiuteranno in caso di emergenza o per interventi di manutenzione preventiva. L'enorme rete di assistenza Ammann permette di fare affidamento su tecnici nelle immediate vicinanze, in grado di comprendere la vostra lingua e le vostre esigenze tecniche. Pezzi di ricambio sempre pronti e ordinazioni semplici rappresentano una priorità assoluta per Ammann. Pezzi di ricambio sempre pronti e ordinazioni semplici rappresentano una priorità assoluta per Ammann.

SUPPORTO VIA HOTLINE

Gli esperti Ammann sono a vostra disposizione sette giorni la settimana per rispondere ad ogni questione tecnica. Il team della hotline è costituito da collaboratori esperti e qualificati. I collaboratori del settore tecnico sono in grado di discutere con voi ogni problema – in varie lingue – per garantire un funzionamento produttivo della vostra macchina.

SERVICE APP

La Service App per le macchine Ammann sorprende i macchinisti, che approfittano già dei vantaggi offerti da questa applicazione gratuita. L'App di facile uso aiuta i macchinisti sul lavoro in cantiere ad accedere facilmente e rapidamente alle documentazioni delle macchine.

VIDEO DI ASSISTENZA

Talvolta un video dice più di mille parole scritte. Vi offriamo pertanto una ricca gamma di video di assistenza, che vi forniscano le indicazioni necessarie per manutenzione e riparazioni.

CODICE QR

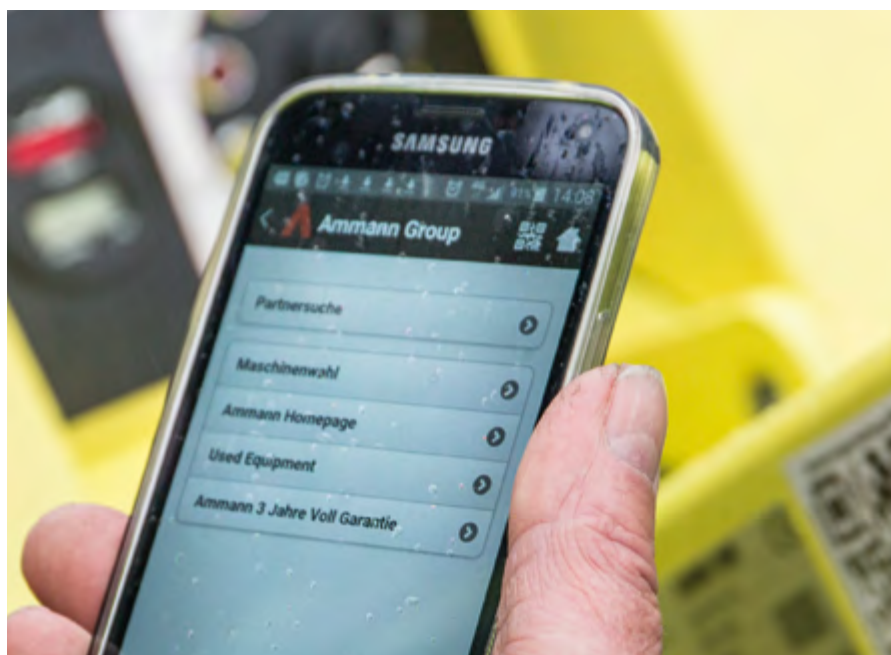
Alcuni kit di manutenzione riportano un codice QR, che rimanda ai video che offrono presentazioni di supporto in grado di mostrare passo a passo l'intera procedura da applicare. I video trasmettono le proprie informazioni senza far ricorso alle parole e risultano quindi comprensibili in tutto il mondo.



APPLE STORE



ANDROID STORE



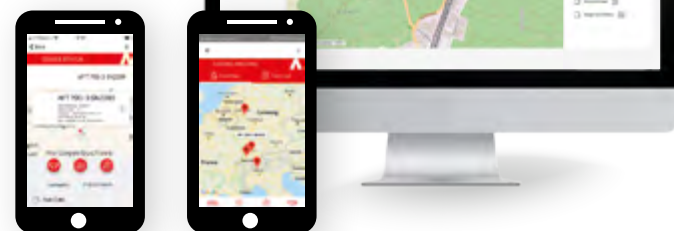
AMMANN SERVICELINK



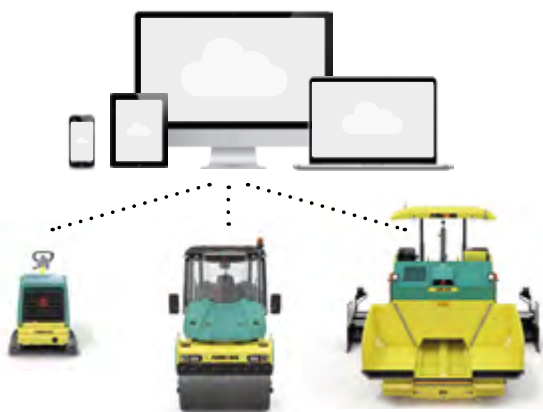
SERVICELINK

LA SOLUZIONE DIGITALE PER LA GESTIONE FLOTTE

Gestite i vostri equipaggiamenti, sempre e dovunque, con l'Ammann ServiceLink. Questo innovativo sistema vi fornisce i dati essenziali per le macchine di compattazione leggere, pesanti e per le vibrofinitrici per l'asfalto. Potete sempre scegliere quali macchine devono essere controllate.



- Ammann ServiceLink sfrutta sistemi telematici che indicano la locazione delle macchine, le ore di esercizio e altre informazioni essenziali. Potete così accedere a tutti i dati che permettono alle macchine di lavorare in piena efficienza, rendendole anche più produttive.
- Ammann ServiceLink facilita la pianificazione e le scadenze per una manutenzione che garantisce la massima protezione della flotta macchine.



APPLE STORE



ANDROID STORE

HIGHLIGHTS

- Documentazione macchina che facilita le analisi operative migliorando il funzionamento
- Gestione semplice di intervalli di assistenza e pianificazione degli interventi di manutenzione.
- Rintracciamento GPS per ricavare posizione, livello di efficienza e produttiva di un cantiere
- Soluzioni telematiche versatili per valutare esercizio, consumo di carburante e tempi morti della macchina
- Gestione semplice
- Nessuna batteria per le macchine leggere
- Ideale per flotte a nolo



CORSI DI FORMAZIONE

EFFICIENZA OTTIMIZZATA

Se il corso di formazione Ammann fosse riassunto in un' unica parola, potrebbe benissimo essere «completo». Il corso include livelli multipli di competenza per tutti i livelli di abilità.

TRAINING UNIVERSALE

Gli esperti dell'applicazione del prodotto Ammann sono disponibili per darti la formazione di cui hai bisogno, indipendentemente da dove tu sia. Un tecnico Ammann si troverà sempre vicino a te – pronto per offrirti istruzioni base oppure specifiche tecniche a seconda dall'area geografica in cui ti trovi. La formazione può avere luogo in una struttura Ammann, nella tua azienda o addirittura in cantiere.

PARTECIPARE AD UN CORSO DI FORMAZIONE PERMETTE DI RISOLVERE PROBLEMATICHE FUTURE

Un ottimo equilibrio. La formazione combina spesso una parte teorica con l'esperienza pratica sulla macchina. I tecnici Ammann possono offrire formazione anche direttamente sul cantiere di lavoro.

Imparare dagli altri colleghi. La formazione include in genere studenti provenienti da altre imprese del settore. Per i partecipanti conversare con altri colleghi sono parole chiave per imparare a superare le sfide.

Impara nella tua lingua. Le lezioni possono essere in diverse lingue, assicurando che il tuo team capisca termini e specifiche tecniche per il corretto utilizzo delle macchine, sfruttando al massimo la formazione.



RICAMBI

Guadagnare lavorando è possibile solo se la macchina funziona. Ammann si impegna quindi al massimo per fornire i ricambi dovunque richiesti. Per ottenere tali obiettivi, viene offerto un sistema particolarmente semplice per ordini online, che impedisce di confondere i pezzi e garantisce una rapida fornitura dei ricambi.

KIT DEI PEZZI SOGGETTI A USURA

Alcune macchine devono lavorare con materiali difficili e in condizioni operative severe. L'usura è pertanto un fattore inevitabile, ma è sempre possibile ridurre al minimo i tempi morti per il fermo macchina. I kit dei pezzi soggetti a usura ottimizzano la sostituzione dei pezzi, riducendo i costi correlati. Tutti i pezzi necessari – minuteria e pezzi di grandi dimensioni – sono contenuti in una confezione. Ciò semplifica efficacemente la struttura organizzativa e permette di rimettere rapidamente in esercizio la macchina.

KIT DI EMERGENZA

I kit di emergenza evitano di trasformare i piccoli problemi in difficoltà serie, che potrebbero causare un fermo macchina o l'interruzione dei lavori in cantiere. Questi kit comprendono pezzi che si lasciano sostituire facilmente e rapidamente, come interruttori, fusibili e valvole, che causano però notevoli problemi in caso di guasto. I kit dei pezzi di ricambio si lasciano semplicemente stoccare nel bagagliaio o sul pianale di carico dell'autocarro, e sono così sempre a disposizione. Ogni dipendente dotato di conoscenze tecniche base è in grado di eseguire questi interventi anche in cantiere. Questo tipo di riparazioni richiede 2 ore circa di lavoro o anche meno.



KIT DI MANUTENZIONE

La manutenzione preventiva è essenziale per un esercizio efficiente e una buona durata utile delle macchine. Inoltre tanto più semplici sono gli interventi di manutenzione, tanto più è probabile che vengano effettuati. I kit di manutenzione semplificano tali interventi. I pezzi correlati ad una concreta procedura di manutenzione sono riuniti in una confezione con un numero di articolo.

BROCHURE DI TUTTE LE MACCHINE

È disponibile una brochure con tutte le macchine e i relativi numeri di articolo. Contattate il vostro consulente tecnico e vi invieremo una copia della brochure per e-mail o come stampato.





www.agfbs.ch / Tel. 055 286 12 86

Per informazioni dettagliate
sui prodotti e i servizi offerti, si
prega di far visita al sito:
www.ammann.com

