



YANMAR

VI080-2PB

MIDI ESCAVATORE



Peso operativo

8 810 kg

Potenza lorda

39,3/41,5 kW a 1900 giri/min

Forza di penetrazione (braccio)

40,8 kN

Forza di scavo (benna)

63,5 kN

BRACCIO A GEOMETRIA VARIABILE, MAGGIORE FLESSIBILITÀ OPERATIVA





COMPATTEZZA

Concentrato di tecnologia ed innovazione, questo modello con braccio "triplice" offre prestazioni di un escavatore di classe superiore con i vantaggi di una macchina compatta.



BRACCIO A GEOMETRIA VARIABILE

Il braccio articolato migliora drasticamente le prestazioni nelle operazioni di sollevamento movimentazione e posizionamento di carichi. Inoltre, aumenta notevolmente il raggio e la flessibilità operativa della macchina.



MOTORE YANMAR ROBUSTO ED AFFIDABILE

Motore Yanmar serie 4TNV di comprovata qualità: 4 cilindri ad iniezione diretta common rail. Questo motore è inoltre dotato di EGR per la riduzione delle temperature di combustione e di un filtro DPF per ridurre il particolato e garantire la piena conformità della macchina agli standard previsti dalla comunità europea. La funzione di decelerazione automatica e la modalità Eco sono dotazioni di serie.



SISTEMA IDRAULICO VIPPS

Il modello ViO80-2PB è dotato di un sistema idraulico a sommatoria di portate (ViPPS) che cumula il flusso di pompe separate per ottenere la combinazione ottimale in termini di velocità, potenza ed uniformità dei movimenti. La configurazione del sistema idraulico consente il regolare il movimento del braccio anche durante le manovre di spostamento.



I MIGLIORI COMPONENTI

Progettato in Giappone con componenti rinomati per la loro eccellente qualità e durabilità. Componentistica idraulica sviluppata e costruita per garantire una lunga durata in servizio.



ELEVATE PRESTAZIONI

Pompe distributore riduttori di altissima qualità: nessun compromesso fra potenza e compattezza. Capacità di sollevamento migliorate (diagramma di carico) grazie all'impegno del braccio articolato.



FACILITÀ D'USO

Leve di comando in posizione ideale per un'eccezionale precisione dei movimenti. Anche il movimento di brandeggio è fluido e facilmente controllabile per mezzo dell'interruttore proporzionale posizionato sul joystick destro.



CABINA CONFORTEVOLE

Postazione di guida davvero confortevole: maggiore spazio per le gambe dell'operatore, comandi facilmente accessibili, nuova strumentazione con pannello digitale. Il sedile a sospensione pneumatica completamente regolabile è compreso nella composizione standard.



FACILITÀ DI MANUTENZIONE

5 cofani facilmente raggiungibili semplificano l'accesso per la manutenzione dei componenti. Le ispezioni o gli interventi di manutenzione quotidiana sono facili e veloci.

COMPATTEZZA INEGUAGLIATA

Progettato per sviluppare la massima efficienza in un'ampia varietà di cantieri, il ViO80-2PB combina compattezza, potenza, versatilità, comfort ed affidabilità.

VANTAGGI DEL DESIGN ViO

Il contrappeso standard e la parte anteriore del telaio superiore non sporgono oltre la larghezza dei cingoli. Grazie alla parte anteriore progettata per eliminare le sporgenze, il modello ViO80-2PB è un vero escavatore giro-sagoma che offre i seguenti vantaggi:

- + Rotazione regolare anche in spazi ristretti.
- + Lavoro sicuro ed efficiente lungo le pareti.
- + Maggiore sicurezza sia per l'operatore che per gli operai al lavoro in prossimità della macchina.
- + Punto cieco posteriore ridotto al minimo con un notevole aumento della visibilità sul retro dell'escavatore.



BRACCIO ARTICOLATO IN DUE PEZZI

Il modello ViO80-2PB è dotato di un singolo pistone di articolazione montato nella parte superiore, questa soluzione offre notevoli vantaggi:

- + Protezione totale dello stelo del pistone.
- + Minor peso con miglioramento della stabilità del ViO80-2PB.
- + Riduzione del 50% dei punti di lubrificazione, delle operazioni di manutenzione quotidiana e del TCO.
- + Ingombro complessivo del braccio di scavo ridotto con notevole aumento della visibilità di lavoro.



FACILITÀ DI UTILIZZO

Il comando del posizionamento del braccio è di tipo proporzionale e si trova sul joystick sinistro. Questa soluzione contribuisce ad aumentare il comfort e la sicurezza per l'operatore ed assicura un controllo preciso del movimento.

DESIGN UNICO

Yanmar utilizza un solo pistone per il posizionamento del braccio articolato. Le alte pressioni d'esercizio ed il montaggio dello stesso con asta verso l'alto rendono più veloce il movimento di sollevamento e più lenta la manovra di discesa creando così una condizione operativa ottimale per il posizionamento dei carichi, (grande precisione).

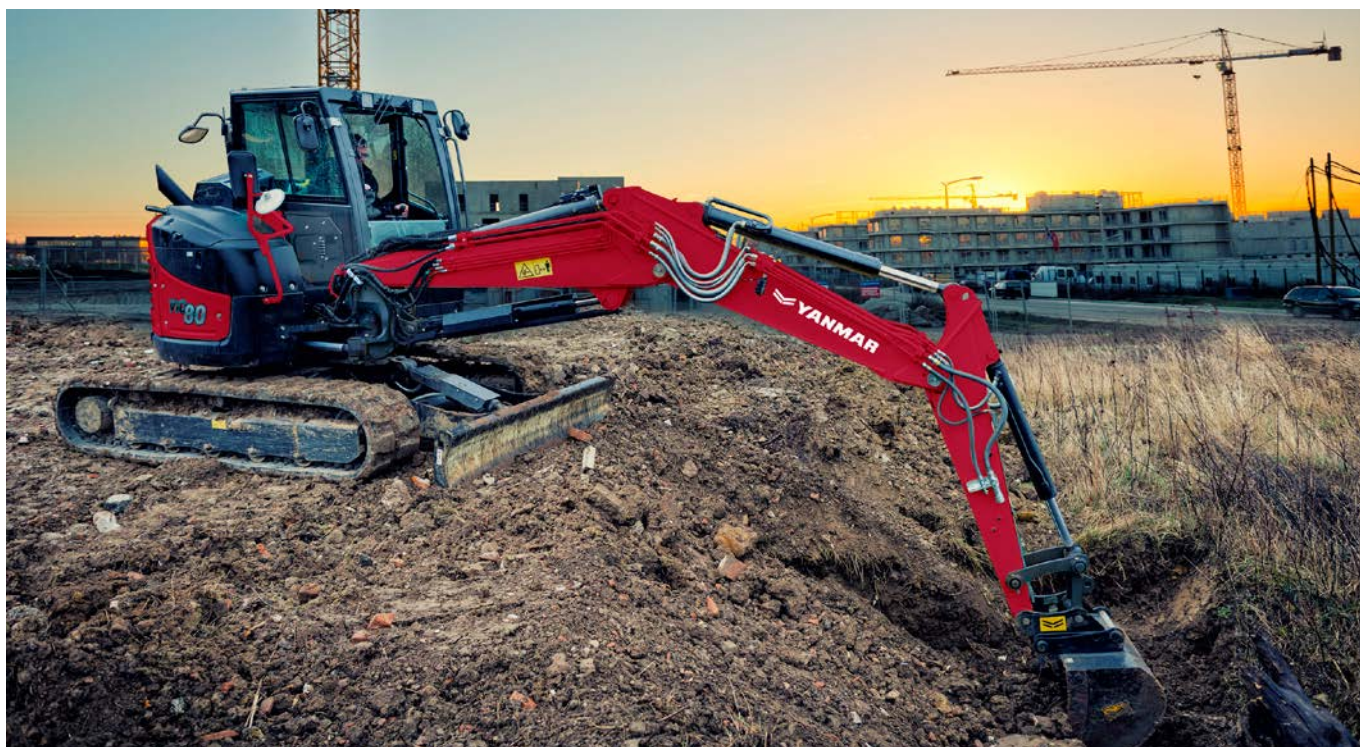


NESSUN COMPROMESSO SULLE PRESTAZIONI

Il Vi080-2PB offre prestazioni eccezionali: la profondità di scavo pari a 4 420 mm, unita a forze di scavo rispettivamente di 63,5 kN (benna) e 40,8 kN (braccio di scavo) consentono di lavorare con rapidità ed efficienza anche nelle condizioni più gravose.

STABILITÀ

Il Vi080-2PB è dotato del sistema VICTAS® che a parità di larghezza massima aumenta la carreggiata spostando all'esterno l'asse di ribaltamento laterale mediante l'utilizzo di cingoli asimmetrici. Questa soluzione unita all'utilizzo un contrappeso posteriore assicura una grandissima stabilità a 360°, paragonabile o perfino superiore alle macchine convenzionali nella stessa classe di peso.



SOTTOCARRO UNICO

La struttura ad "X" del sotto-carro garantisce un'eccellente rigidità torsionale. Il telaio è progettato per la massima robustezza. Tutti i componenti del sotto-carro sono stati dimensionati per incrementare la durabilità e la vita utile della macchina e per ridurre i costi di possesso.



LINEA DI POTENZA



Basata sulla nostra ricca esperienza e competenza unica, la tecnologia Yanmar assicura prestazioni di assoluta eccellenza nel pieno rispetto dell'ambiente. Il modello ViO80-2PB combina potenza, flessibilità e precisione. La versatilità che lo caratterizza lo rende il partner ideale per incrementare la produttività in qualsiasi tipo di applicazione operativa: scavo, livellamento dei terreni, demolizione, re interro, posizionamento di carichi...etc..



MOTORE YANMAR DI NUOVA GENERAZIONE CONTROLLATO ELETTRONICAMENTE

Il modello ViO80-2PB si avvale della tecnologia più avanzata sviluppata dal produttore di motori diesel leader di settore. Il motore TNV da 55,6 HP TNV è dotato di sistema common rail ad iniezione diretta. L'iniezione è gestita e regolata con precisione dalla centralina elettronica (ECU) che ottimizza la combustione facendo lavorare il motore nelle migliori condizioni possibili.

VALVOLA EGR E FILTRO DPF

Il motore YANMAR 4TNV98C-WBV è il frutto del nostro impegno costante orientato al progresso tecnologico nell'ambito della riduzione dei consumi di carburante e delle emissioni nocive. Con il modello ViO80-2PB, Yanmar dà priorità alla tutela dell'ambiente ed al contenimento dei consumi di carburante. La valvola di riciclo dei gas combusti (Exhaust Gas Recirculation) riduce drasticamente gli ossidi di azoto ed il filtro DPF (Diesel Particulate Filter) trattiene le emissioni di particolato (PM). Yanmar inoltre ha sviluppato un esclusivo sistema di rigenerazione per prevenire l'intasamento del filtro e ridurre i tempi di pulizia.

- + Una centralina ECU gestisce il regime del motore in base alla coppia richiesta, ottimizzando in questo modo il carico del motore. Ciò consente di risparmiare carburante aumentando al tempo stesso la produttività delle macchine.
- + Un sistema di decelerazione automatica (di serie) riduce ulteriormente il consumo di carburante portando il motore al regime minimo se l'operatore non tocca le leve di lavoro per 4 secondi.
- + Una modalità Eco (di serie) controlla efficacemente la velocità del motore con una riduzione di 300 giri/min. Quando inserita garantisce un consumo di carburante estremamente ridotto.



CIRCUITO IDRAULICO VIPPS (SISTEMA CON SOMMATORIA DI PORTATA)

Il Vi080-2PB usa il Sistema idraulico ViPPS che prevede due pompe a pistoni con portata variabile ed una pompa ad ingranaggi. Le tre pompe generano una portata complessiva di 193,8 l/min. Un distributore idraulico ripartisce i flussi in accordo con il sistema VIPPS sommando le portate delle pompe per ottenere la combinazione ottimale in termini di velocità potenza e sensibilità. L'impianto permette manovre simultanee dei movimenti del braccio anche durante la traslazione.



FACILITA D'USO

COMANDO PROPORZIONALI DEI CIRCUITI AUSILIARI

La dotazione standard del Vi080-2PB include due circuiti idraulici ausiliari attivati da un comando proporzionale posizionato sul joystick. Il controllo proporzionale del flusso idraulico permette di fornire all'attrezzo l'esatta quantità di olio necessaria per un funzionamento ottimale.



- 1 Comando del 1° circuito idraulico ausiliario
- 2 Regolazione della portata massima tramite potenziometro per il 1° circuito idraulico
- 3 Comando del 2° circuito idraulico ausiliario
- 4 Regolazione della portata massima tramite potenziometro per il 2° circuito idraulico
- 5 La velocità di rotazione del motore è controllata elettronicamente attraverso un potenziometro
- 6 Quadro di comando destro (A/C e interruttori)
- 7 Pedale braccio articolato

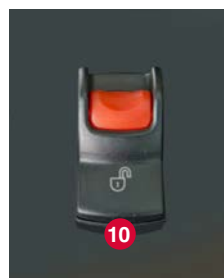
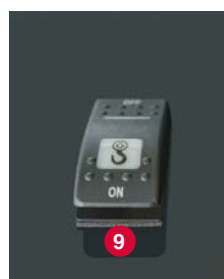


COMFORT



CABINA CONFORTEVOLE E SPAZIOSA

Mettendo l'operatore al centro delle proprie iniziative progettuali, Yanmar ha sviluppato il concetto di "Universal Design", che fornisce il comfort necessario per migliorare l'operatività globale del mezzo. Oltre ad un maggior spazio per le gambe, permette di migliorare il comfort e la sicurezza dell'operatore. I comandi e gli interruttori di controllo sono posizionati ergonomicamente per essere facilmente raggiungibili.



QUADRO DI COMANDO

- 1 Girofaro
- 2 Interruttore luci
- 3 Sistema di decelerazione automatica
- 4 Modalità Eco
- 5 Commutatore della velocità di traslazione
- 6 Luce di lavoro
- 7 Tergicristallo
- 8 Filtro antiparticolato
- 9 Allarme di sovraccarico
- 10 Attacco rapido



SEDILE A SOSPENSIONE PNEUMATICA

Il Vi080-2PB è dotato di un sedile a sospensione pneumatica di serie che offre un comfort ottimale per una macchina di questa classe di peso. Completamente regolabile e dotato di appoggiatesta, riduce la tensione e l'affaticamento dell'operatore.

CIRCOLAZIONE DELL'ARIA

Il climatizzatore del Vi080-2PB consente di lavorare con una temperatura piacevole, indipendentemente dalle condizioni meteorologiche. Le bocchette di aerazione sono disposte in modo da assicurare una temperatura omogenea all'interno della cabina ed un perfetto sbrinamento dei finestrini.



I filtri dell'aria sono facilmente accessibili per facilitare la manutenzione.



VANI PORTA-OGGETTI

Il Vi080-2PB offre molteplici vani portaoggetti distribuiti in posizioni comodamente accessibili: porta-tazza e porta-bottiglia, vano portaoggetti, vano portadocumenti. L'operatore ha i propri effetti personali sempre a portata di mano.





SICUREZZA

La struttura della cabina del ViO80-2PB è stata progettata conformemente alle certificazioni ROPS (Roll-Over Protective Structure) e FOPS (Falling Object Protective Structure) di livello 1.

VISIBILITÀ A 360°

I larghi vetri della cabina e la forma dei cofani del ViO80-2PB offrono all'operatore una perfetta visibilità attorno alla macchina. Il parabrezza frontale diviso in due è interamente ribaltabile, inoltre i due vetri laterali destri sono entrambi scorrevoli. In questo modo l'operatore può comunicare facilmente con gli altri operai. La visibilità a 360° garantisce una sicurezza ottimale in cantiere e consente un lavoro efficiente. Il ViO80-2PB è dotato di cinque specchietti per consentire all'operatore di controllare tutta l'area di lavoro senza spostarsi dal sedile.



ILLUMINAZIONE A LED: EFFICIENZA E BASSO CONSUMO

Per lavorare con efficienza e precisione al buio, il ViO80-2PB è equipaggiato di serie con 3 fari a LED : quello integrato nel braccio e i due fari frontali di lavoro. La tecnologia LED produce una luce potente, limitando il consumo di energia e aumentando la vita della batteria. Una lampada rotante può essere installata come optional sulla parte posteriore della cabina.

ACCESSIBILITÀ

Il ViO80-2PB è dotato di una porta ampia che facilita le operazioni di entrata e uscita dalla cabina e migliora significativamente il comfort e la sicurezza dell'operatore. Le operazioni di entrata e uscita sono ulteriormente facilitate da 3 corrimano idealmente progettati e posizionati per adattarsi alla postura e alla posizione di presa dell'operatore. Un ampio scalino con sistema antiscivolo contribuisce a migliorare l'accessibilità alla macchina.



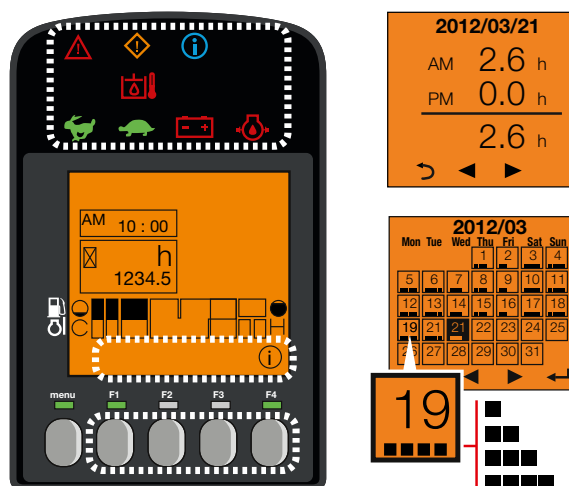
AFFIDABILITÀ

Il ViO80-2PB corrisponde perfettamente alla reputazione di qualità e di durata delle macchine Yanmar. L'eccezionale accessibilità ai componenti e la rapidità dei lavori di manutenzione e pulizia consentono di ottenere una straordinaria disponibilità della macchina in cantiere. Certo delle prestazioni della sua macchina, l'operatore può lavorare in tutta serenità. La struttura del sottocarro ed i robusti cofani in acciaio garantiscono una protezione ottimale e una durata in servizio maggiore. E' stata inoltre posta la massima attenzione al percorso dei tubi flessibili sul braccio di scavo. Queste misure migliorano la durata in servizio e riducono i tempi d'inattività della macchina.



INTERFACCIA DIGITALE

Il ViO80-2PB è dotato di interfaccia digitale che informa l'operatore in tempo reale sullo stato della macchina. Perfettamente integrato sulla console di destra, lo schermo da 3,3" garantisce un'eccellente visibilità. L'interfaccia oltre a fornire informazioni immediate relative allo stato del mezzo, come temperatura dell'olio, del liquido di raffreddamento, il consumo di carburante, le ore di lavoro; aiuta l'operatore nella gestione degli intervalli di manutenzione. Agisce inoltre come strumento diagnostico in caso di un malfunzionamento inviando un codice di errore ed un'icona informativa sul display.



MANUTENZIONE

FACILITÀ DI ACCESSO

La manutenzione quotidiana deve essere agevole. Il cofano motore offre un'ampia apertura per facilitare l'accesso agli elementi principali da terra: filtro dell'aria, compressore del climatizzatore, batteria, fusibili e relè, serbatoio del carburante, serbatoio dell'olio idraulico, asta di livello dell'olio motore... Il tappetino piatto facilita la pulizia.

INTERVALLI DI MANUTENZIONE

Il ViO80-2PB è progettato per la massima operatività, pertanto gli interventi di manutenzione sono ridotti al minimo.



SMARTASSIST REMOTE

SmartAssist Remote* è il nuovo sistema di gestione flotte sviluppato da Yanmar in grado di offrirvi un controllo ottimale della posizione e dello stato dei vostri mezzi utilizzando la tecnologia telematica più avanzata. Si tratta di un accessorio compatto, previsto nell'allestimento standard del ViO80-2PB, che vi consentirà di ottimizzare il vostro potenziale lavorativo. Fornisce infatti informazioni in tempo reale che consentono di monitorare e gestire le macchine da postazione remota tramite un PC od uno Smartphone.

EQUIPAGGIAMENTI

[EQUIPAGGIAMENTI STANDARD]

PRESTAZIONI

Motore diesel Yanmar 4TNV98C-WBV | Iniezione diretta | Filtro antiparticolato (DPF) | Centralina (ECU) | Modalità Eco | Sistema di decelerazione automatica | Contrappeso aggiuntivo (+400 kg) | Sistema idraulico ViPPS (ViO SISTEMA ViO PROGRESSIVE A 3 POMPE) | 3. E 4. circuito idraulico fi no del braccio con un comando proporzionale e potenziometro di regolazione della portata massima (32l/min - 120l/min) | Valvole di blocco per braccio di sollevamento, avambraccio e lama | 2da velocità automatica | Batteria con morsetti a sgancio rapido | Indicatore di livello dell'olio idraulico esterno | 2 fari di lavoro LED frontali sulla cabina + 1 faro di lavoro LED integrato nel braccio.

COMFORT

Interfaccia LCD | Sedile in tessuto con sospensione pneumatica e regolabile, schienale alto e appoggiatesta | Aria condizionata | poggiatesta regolabili | Poggiatesta | Pedali di traslazione larghi | Parabrezza diviso in 2 con sezioni mobili | Finestrino destro a doppio scorrimento | Parte frontale superiore trasparente | Aletta parasole | Tergicristalli | Lavavetri | Luce interna automatica | 2 prese 12V | Cassetta portaoggetti | Radio con USB | Vano porta documenti.

SICUREZZA E DURATA

Maniglie d'accesso | Leva di sicurezza | Cintura di sicurezza auto avvolgente | Valvole di sicurezza per sollevamento + avvisatore di sovraccarico | Martello d'emergenza | Golfari d'imbragatura | 5 specchi | Avvisatore acustico | Tubo fl essibile di alimentazione del cilindro della lama diviso in due parti | Protezione dei cilindri (cilindri di sollevamento e lama) | Tubi fl essibili protetti con guaine antiabrasive | Cofani bloccabili con chiave | Pompa elettrica di riempimento.

VARI

Asta del carburante | Cassetta attrezzi | Borsa attrezzi | Pompa del grasso.

[OPZIONI]

EQUIPAGGIAMENTI E PRESTAZIONI

Cingoli in acciaio | Kit di sovra pattini in gomma imbullonati | Prolunga 3° e 4° circuito idraulico fi no all'avambraccio | 1/2 circuito per benna mordente | Linea per attacco rapido idraulico 150-165 bar | Innesti rapidi | Innesti rapido a facci piana | Olio biodegradabile | Lampada rotante a base magnetica | Giro-faro + faro a LED posteriore | Filtrazione migliorata.

COMFORT E FACILITÀ D'USO

Sedile skaï a sospensione pneumatica, regolabile e inclinabile con appoggiatesta | Fodera per il sedile | Kit borsa-documenti | Lubrificazione centralizzata.

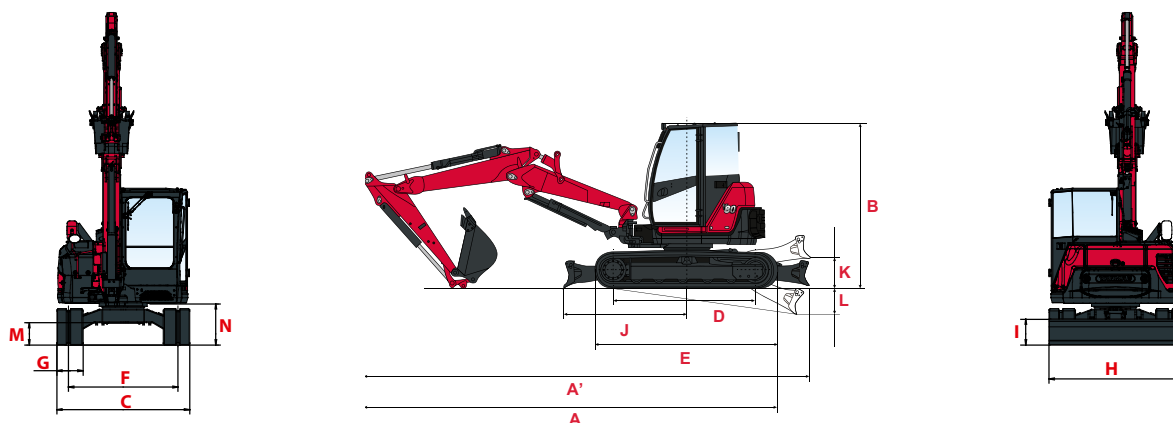
SICUREZZA E DURATA

Griglia di protezione frontale FOPS 2 | Antifurto (a chiave / a tastiera) | Localizzatore GPS | Allarme di traslazione | Batteria amovibile con interruttore stacca batteria | SmartAssist Remote (GPS e Sistema di gestione di fl otta).

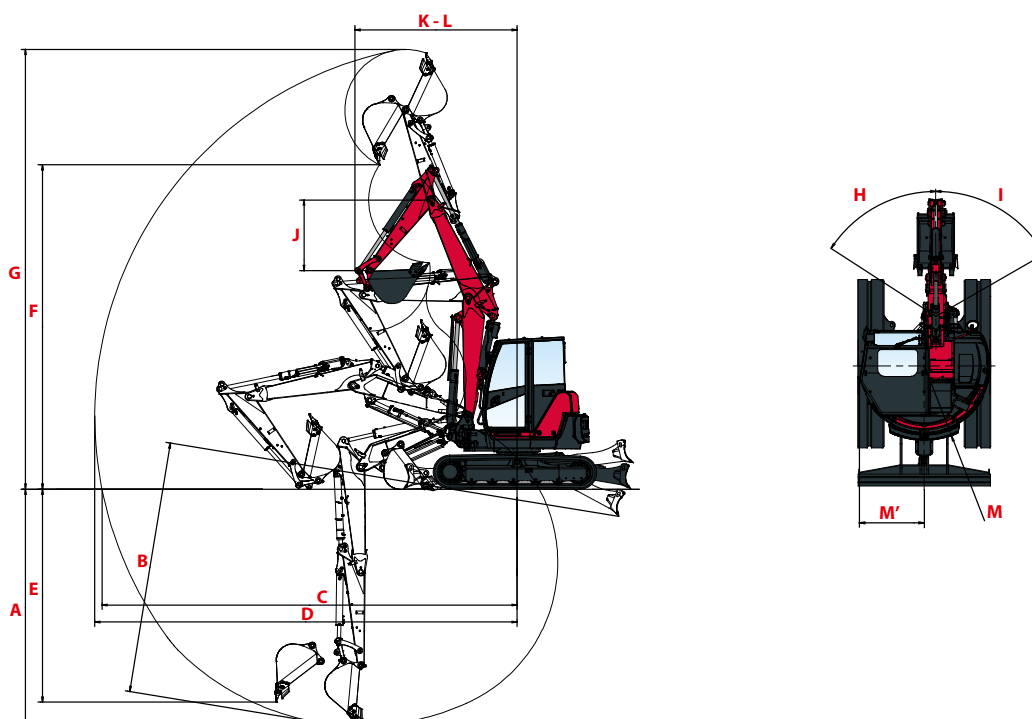
[ACCESSORI]

Yanmar propone accessori adatti ai vostri bisogni e corrispondenti alle norme di sicurezza vigenti nel vostro paese: attacco rapido meccanico, attacco rapido idraulico, benna standard, benna pulizia canali, benna angolabile, martello idraulico, ecc.

DIMENSIONI



A	Lunghezza complessiva	5 290 mm	H	Larghezza complessiva della lama	2 270 mm
A'	Lunghezza complessiva con lama sul retro	7 280 mm	I	Altezza complessiva della lama	450 mm
B	Altezza complessiva	2 680 mm	J	Distanza della lama	1 990 mm
C	Larghezza complessiva	2 270 mm	K	Altezza massima della lama dal terreno	460 mm
D	Lunghezza del cingolo a terra	2 290 mm	L	Massima profondità di abbassamento dal livello del suolo	480 mm
E	Lunghezza dei cingoli	2 890 mm	M	Distanza minima da terra	390 mm
F	Carreggiata	1 870 mm	N	Distanza minima contrappeso	700 mm
G	Larghezza dei cingoli	450 mm			



A	Profondità di scavo max. - Lama sollevata	4 160 mm	H	Angolo brandeggio (sx)	57°
B	Profondità di scavo max. - Lama abbassata	4 420 mm	I	Angolo brandeggio (dx)	60°
C	Raggio di scavo max. al suolo	7 310 mm	J	Lunghezza avambraccio	1 650 mm
D	Raggio di scavo	7 440 mm	K	Raggio minimo di rotazione anteriore	2 860 mm
E	Profondità di scavo max. verticale	3 770 mm	L	Raggio minimo di rotazione anteriore con brandeggio	2 480 mm
F	Altezza max. di scarico	5 710 mm	M'	Raggio di rotazione posteriore	1 265 mm
G	Altezza max. d'atta	7 750 mm			

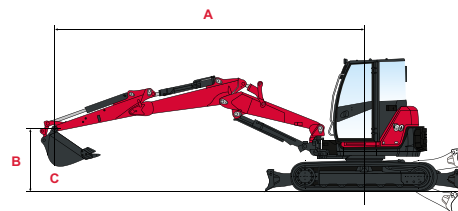
FORZE DI SOLLEVAMENTO



Carico di ribaltamento
nominale frontale



Carico di ribaltamento
nominale laterale a 90°



Cabina, cingoli in gomma, contrappeso aggiuntivo

Lama abbassata											
A	Min		4 m		5 m		6 m		Max.		
B											(A=)
6 m	-	-	-	-	-	-	-	-	*2 735	*2 735	3 708
5 m	-	-	*2 280	*2 280	-	-	-	-	1 420	*2 120	4 030
4 m	-	-	*2 280	*2 280	1 425	*1 985	-	-	1 100	*1 835	5 656
3 m	-	-	1 920	*2 545	1 340	*2 035	980	*1 715	975	*1 685	6 098
2 m	-	-	1 725	*2 710	1 260	*2 090	950	*1 695	875	*1 515	6 326
1 m	-	-	1 605	*2 735	1 190	*2 075	910	*1 635	840	*1 405	6 365
0 m	-	-	1 525	*2 510	1 145	*1 945	895	*1 430	865	*1 220	6 220
-1 m	2 105	*2 395	1 510	*2 080	1 120	*1 620	-	-	*985	*985	5 875
-2 m	*1 435	*1 435	*1 400	*1 400	*965	*965	-	-	*640	*640	5 283

Cabina, cingoli in gomma, contrappeso aggiuntivo

Lama sollevata											
A	Min		4 m		5 m		6 m		Max.		
B											(A=)
6 m	-	-	-	-	-	-	-	-	*2 735	*2 735	3 708
5 m	-	-	*2 280	*2 280	-	-	-	-	1 400	1 480	4 030
4 m	-	-	*2 280	*2 280	1 415	1 490	-	-	1 085	1 140	5 656
3 m	-	-	1 915	2 010	1 335	1 385	975	995	990	965	6 098
2 m	-	-	1 725	1 880	1 255	1 370	940	1 010	860	925	6 326
1 m	-	-	1 580	1 660	1 185	1 260	910	965	840	890	6 365
0 m	-	-	1 515	1 610	1 130	1 185	895	940	850	885	6 220
-1 m	2 085	*2 395	1 155	1 590	1 115	1 150	-	-	*985	*985	5 875
-2 m	*1 435	*1 435	*1 400	*1 400	*965	*965	-	-	*640	*640	5 283

[I dati riportati in questa tabella rappresentano la capacità di sollevamento in conformità allo standard ISO 10567. I dati non includono il peso della benna e corrispondono al 75% del carico di ribaltamento massimo statico o all'87% della capacità di sollevamento idraulica. I dati contrassegnati con * indicano limiti idraulici della forza di sollevamento.]

SPECIFICHE TECNICHE

[PESO +/- 2% (STANDARD EN)]

	Peso di trasporto*	Peso operativo*	Pressione al suolo
Cingoli in gomma	8 735 kg	8 810 kg	0,39 kPa (Kg/cm ²)
Cingoli in acciaio	8 795 kg	8 870 kg	0,39 kPa (Kg/cm ²)


* Con contrappeso aggiuntivo (400 kg).

[MOTORE]

Tipo	4TNV98C-WBV
Carburante	Diesel
Potenza netta	39,3 a 1900 giri/Min
Potenza lorda	41,5 a 1900 giri/Min
Cilindrata	3,318 l
Coppia massima	229 - 241 N.m
Raffreddamento	Raffreddamento ad acqua
Motorino di avviamento	12 - 3 V-kW
Batteria	12 V - 115 Ah
Alternatore	12 - 80 V-A

[SISTEMA IDRAULICO]

Pressione massima	258 bar
1 pompa a pistoni con portata variabile	2 x 70,3 l/min
1 pompa a pistoni con portata variabile	53,2 l/min
1 pompa a ingranaggi per i servocomandi	19 l/min

PTO	Dati teorici a 1900 giri/Min		 Il flusso dell'olio diminuisce all'aumentare della pressione.
	Pressione	Flusso	
2 vie	0 - 240 bar	120 - 32 l.min ⁻¹	
1 via	0 - 240 bar	120 - 32 l.min ⁻¹	

[PRESTAZIONI]

Velocità di traslazione	2,5 - 4,5 km/o (Cingoli in gomma)/2,3 - 4,1 km/o (Cingoli in acciaio)
Velocità di rotazione	9 giri/Min
Forza di scavo (braccio)	40,8 kN
Forza di scavo (benna)	63,5 kN
Pendenza superabile	25°
Livello di rumore (2000/14/CE e 2005/88/CE)	98/73 dBA

[SOTTOCARRO]

Numero di rulli superiori	1
Numero di rulli inferiori	5
Sistema di tensionamento dei cingoli	Regolatore di lubrificazione

[CAPACITÀ]

Serbatoio del carburante	115 l
Refrigerante	9 l
Olio motore	11,2 l
Circuito idraulico	118 l
Serbatoio idraulico	60 l

MANUTENZIONE

[Cambio di olio e filtro motore: **500 ore**] [Cambio del filtro del carburante: **500 ore**] [Pulizia filtro antiparticolato: **1 000 ore**]
 [Cambio filtro antiparticolato: **9 000 ore**] [Cambio del fluido di raffreddamento: **2 000 ore**]



YANMAR



Yanmar Compact Equipment EMEA

IT_Vi080-2PB_0623



AG für **B**aumaschinen Schnerikon

www.agfbs.ch / Tel. 055 286 12 86

www.yanmar.com

**BUILDING
WITH YOU**

Immagini non contrattuali - Stampato in Francia - Il fabbricante si riserva il diritto di modificare le informazioni di questo catalogo senza preavviso. Per ulteriori informazioni, contattare il rivenditore autorizzato Yanmar Compact Equipment.