



**YANMAR**

# Vi010-2A

MINI-ESCAVATORE



**Peso operativo**

1 225 kg

**Motore**

3TNV70-WBVB

**Forza di scavo (avambraccio/benna)**

570/1 400 kgf

# COMPATTEZZA

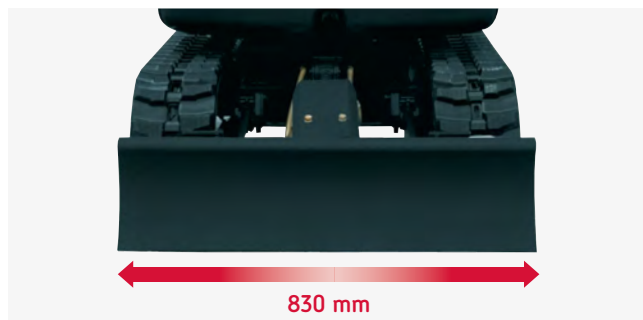
Il ViO10-2A ha le dimensioni perfette per lavorare semplicemente ed efficacemente negli spazi più ristretti. È una macchina solida pensata per i cantieri più esigui, come la rinnovazione d'interiori ed i lavori paesaggistici.



## CARATTERISTICHE PRINCIPALI

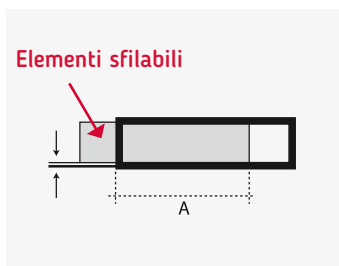
Il ViO10-2A è una macchina con sporgenza posteriore realmente nulla :

- + Sottocarro aperto, il contrappeso e la parte posteriore del telaio superiore della macchina rimangono all'interno dell'ingombro dei cingoli.
- + Sottocarro chiuso, sporgenza posteriore di soli 85 mm.
- + Raggio di rotazione frontale con brandeggio : 1080 mm.
- + Raggio di rotazione posteriore di soli 650 mm.
- + Larghezza del telaio inferiore in posizione chiusa ridotta a 830 mm.

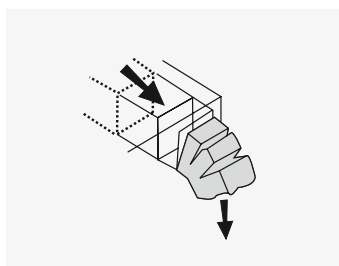


## TELAIO VARIABILE DI CONCEZIONE UNICA

- + Nessun accumulo di terra o di detriti durante l'allargamento, grazie alle tolleranze ridotte tra le guide delle parti scorrevoli.
- + Affidabilità ed efficienza costanti nel tempo.
- + Grazie all'utilizzo del telaio in posizione aperta e ad una distribuzione ottimale dei pesi, il ViO10-2A gode di una grandissima stabilità.



Gioco ridotto grazie alla lunga corsa interna (A)



Terra e fango vengono facilmente evacuati

## LAMA ESTENSIBILE CON SISTEMA DI RIPIEGAMENTO SEMPLICE

- + Estensioni della lama incernierate alla lama principale.
- + Cambiamento di posizione rapido senza bisogno di utensili.
- + Nessun rischio di perdere le estensioni della lama.

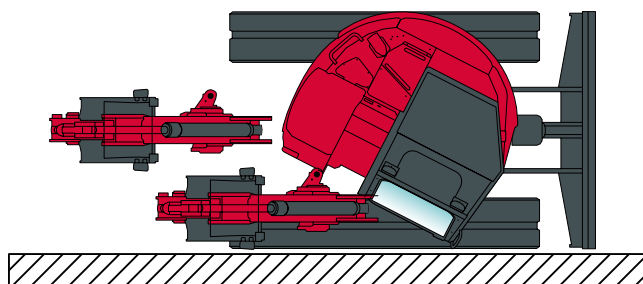


# PRESTAZIONI ELEVATE

Combinando esperienza e competenza, la tecnologia YANMAR garantisce prestazioni eccezionali pur rispettando l'ambiente.

## NUOVA GENERAZIONE DI MOTORI YANMAR "TNV" (TOTALLY NEW VALUE)

- + Conforme alla normativa europea Stage V.
- + Regime motore basso per una durata costante nel tempo.
- + Nessune vibrazioni.
- + L'eccellente combinazione di un motore Yanmar 3 cilindri (dalle elevate prestazioni) e del sistema idraulico VIPPS® (dotato di una pompa doppia a portata variabile) garantisce delle grandi prestazioni operative.
- + Forze di scavo esemplari per questa classe di macchine.



## EQUIPAGGIAMENTO OPERATIVO

- + Circuito ausiliario a singolo o doppio senso di flusso, per l'utilizzo degli accessori idraulici (martello demolitore, benna orientabile...).
- + Possibilità di sollevamento della macchina con un solo gancio fissato sul braccio.

## VANTAGGI OPERATIVI

- + Possibilità di lavoro in spazi angusti.
- + Operazioni di scavo eseguibili a filo muro.
- + Il Vi010-2A permette all'operatore di concentrarsi sul lavoro senza preoccuparsi dell'ingombro della macchina : sicurezza e produttività.
- + Macchina perfettamente adeguata alla ristrutturazione degli edifici.
- + Facile da usare anche da operatori con poca esperienza.

POSSIBILITÀ DI SOLLEVAMENTO



# COMFORT E SICUREZZA

Numerosi equipaggiamenti facili da utilizzare tra cui un sedile comodo munito di una cintura con avvolgitore, delle leve di controllo preciso e semplici da usare, appoggia-piedi...



## POSTO DI GUIDA ERGONOMICO

- + Leve di comando idrauliche servo-assistite : maggiore precisione nei movimenti.
- + Pedali di comando circuito ausiliario e brandeggio separati : possibilità di movimenti contemporanei.
- + Pedali dotati di robuste protezioni pieghevoli con funzione di poggia-piedi.
- + Accesso al posto di guida da entrambi i lati.

**PEDALI DI COMANDO CIRCUITO AUSILIARIO E BRANDEGGIO DOTATI DI ROBUSTE PROTEZIONI PIEGHEVOLI PER EVITARE I RISCHI DI MOVIMENTI INTEMPESTIVI.**

## STRUTTURA DI PROTEZIONE ROPS

- + Struttura di protezione contro il ribaltamento ROPS.
- + ROPS ribaltabile sulla parte posteriore della macchina per facilitare i passaggi poco alti.

## MASSIMA SICUREZZA PER L'OPERATORE

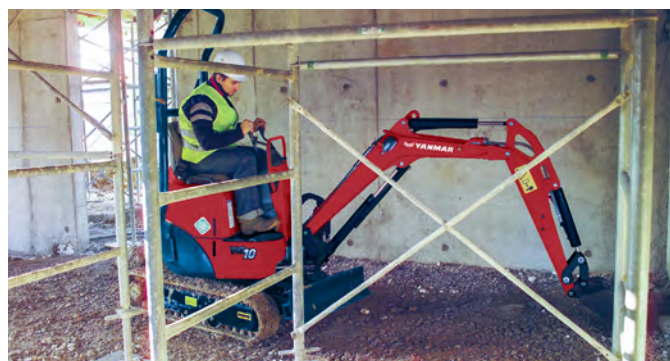
- + Cintura di sicurezza.
- + Leva di sicurezza : blocca i comandi principali della macchina.
- + Barra di sicurezza frontale.
- + Largo contrappeso in fusione : protegge tutta la parte posteriore della macchina.
- + Faro di lavoro sul braccio.



## ACCESSO DA ENTRAMBI I LATI



# AFFIDABILITÀ E ACCESSIBILITÀ



Manutenzione estremamente semplice per un accesso rapido, permanente e senza ostacoli.

## FACILE ACCESSO AI PUNTI DI CONTROLLO

+ Un ampio cofano motore permette l'accesso ai principali componenti.

+ Una protezione laterale in acciaio rimovibile permette l'accesso al filtro dell'olio idraulico.



**1** Protezione perfetta del cilindro di lama.



**2** Protezione perfetta dei tubi flessibili idraulici.



**3** Protezione perfetta del cilindro di braccio.

# CARATTERISTICHE TECNICHE

## [ MOTORE ]

Yanmar Diesel 3 cilindri	3TNV70-WBVB
Potenza	9,2 kw/12,5 CV/2 000 giri/mn
Cilindrata	854 cm <sup>3</sup>
Coppia massima	52 N.m./1 600 giri/mn

## [ IMPIANTO IDRAULICO ]

Capacità dell'impianto	14,3 l
Pressione massima	210 bar
2 pompe a portata variabile	2 x 11 l/mn

## [ PRESTAZIONI ]

Velocità di traslazione	2,1 km/h
Velocità di rotazione	10 giri/mn
Forze di scavo (avambraccio/benna)	570/1 400 kgf
Brandeggio (s/d)	50°/90°
Pressione al suolo	0,26 kg/cm <sup>2</sup>
Pendenza superabile	25°
Larghezza cingoli	180 mm
Luce libera da terra	140 mm
Lama (larghezza x altezza)	830/1 000 x 210 mm

## [ ALTRI DATI ]

Serbatoio combustibile	12 l
Sistema di raffreddamento	2,5 l
Dimensioni di trasporto (L x l x a)	3 040 x 1 000 x 1 580 mm
Livello del rumore LwA (2000/14/CE & 2005/88/CE)	89 dBA

## [ EQUIPAGGIAMENTO IN OPZIONE ]

Verniciatura particolare | Benne standard | Benne pulizia canali |  
Benne angolabile | Martello idraulico.

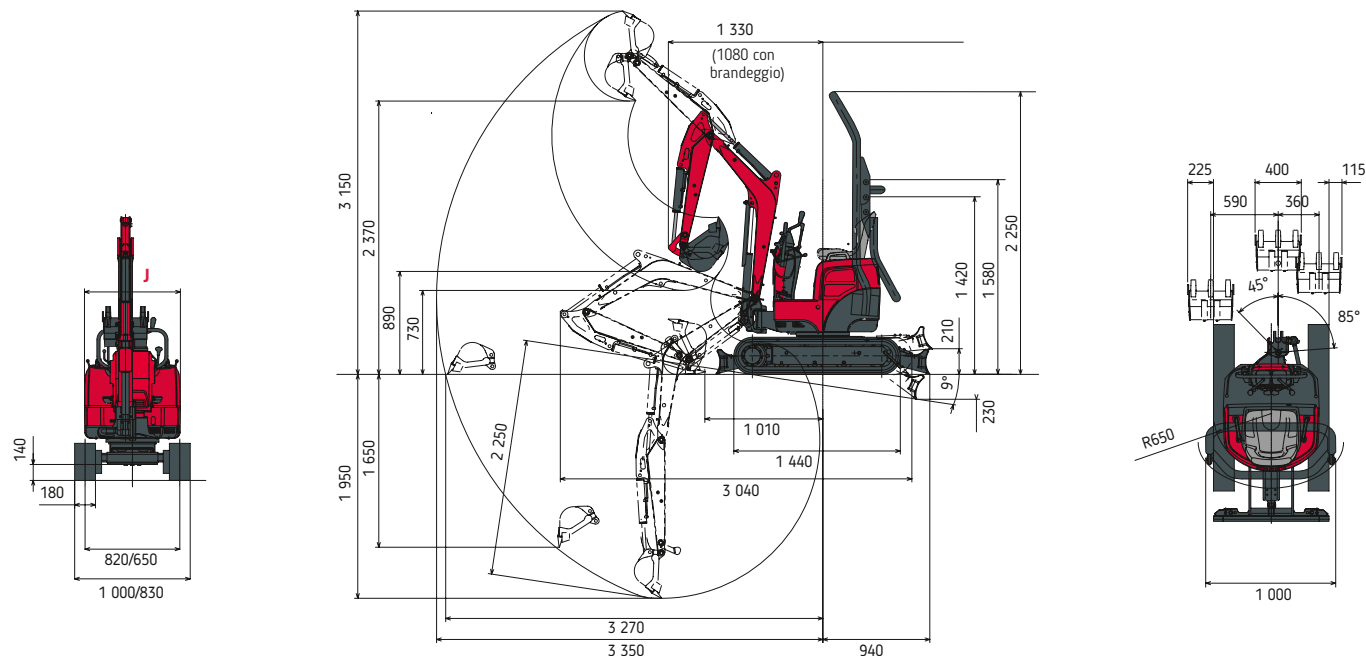
## [ IMPIANTO IDRAULICO ]

PTO	Dati misurati al regime massimo del motore	
	Pressione	Portata d'olio
1 via	0 - 190 bar	24,5 - 9,3 l/mn

 La portata d'olio dipende dalla pressione del circuito.

# CARATTERISTICHE TECNICHE

Peso operativo +-2% (normativa CE) : 1 225 kg  
 Peso di trasporto +-2% (Normativa CE) : 1 150 kg



Con riserva di modifiche tecniche.  
 Dimensioni in mm con benna standard Yanmar.

## MACCHINA CON CINGOLI IN GOMMA, BENNA DI 20 KG (400 MM)

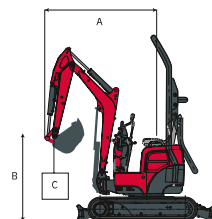


Carico di sollevamento in posizione frontale



Carico di sollevamento in posizione trasversale

- A:** Sbraccio dal centro di rotazione (m).
- B:** Altezza al perno del braccio di scavo (m).
- C:** Massima forza di sollevamento
- N:** Telaio chiuso.
- W:** Telaio aperto.



Lama abbassata											Lama sollevata													
A	Mass.		2,5 m			2,0 m			1,5 m			Mass.	2,5 m			2,0 m			1,5 m					
	N	W	N	W	Icon	N	W	Icon	N	W	Icon		N	W	Icon	N	W	Icon	N	W	Icon			
2,0 m	*185	110	*185	*185	120	*190	*185	145	*185	-	-	-	*185	115	*185	*185	120	*190	*185	145	*185	-	-	-
1,5 m	125	90	160	155	115	*205	205	160	*205	-	-	-	125	95	230	155	120	*205	*205	165	*205	-	-	-
1,0 m	115	85	145	145	110	180	200	155	*265	380	245	*365	115	90	*230	145	115	*240	200	160	*270	*380	255	*370
0,5 m	110	80	130	145	100	170	195	145	230	305	200	355	110	85	*245	145	100	*270	195	150	*345	305	210	*550
0 m	115	80	140	135	100	175	185	140	230	270	200	335	115	85	*260	140	100	*305	185	140	*385	275	205	*600
-0,5 m	125	90	155	140	100	165	175	130	215	260	200	330	125	90	*280	145	105	*305	180	135	395	260	210	615

[ Le capacità di carico riportate in tabella sono misurate in accordo con la normativa ISO 10567. Rappresentano il 75% del massimo carico statico di ribaltamento o l'87% della forza idraulica di sollevamento. I dati evidenziati con asterisco (\*) si riferiscono al limite idraulico della forza di sollevamento. ]



**YANMAR**



Yanmar Compact Equipment EMEA

IT\_Vi010-2A\_0922



AG für **B**aumaschinen Schnerikon

[www.agfbs.ch](http://www.agfbs.ch) / Tel. 055 286 12 86

[www.yanmar.com](http://www.yanmar.com)

**BUILDING  
WITH YOU**

Stampato in Francia - Le caratteristiche e illustrazioni di questo depliant sono soggette a modifiche a discrezione del costruttore senza preavviso. Per ulteriori informazioni, Vi preghiamo di contattare il Vostro distributore Yanmar Construction Equipment EMEA.