

DOOSAN

Knickgelenkter Muldenkipper |
DA30 DA45



Höchstleistung (ISO 3046): 375 / 501 PS
Max. Nutzlast: 28 mT / 41 mT
Muldenkapazität bei gehäufter Befüllung
(mit Heckklappe): 17,8 / 26,1 m³



Doosan Group – Building your tomorrow today

▣ Schließen Sie sich der großen Doosan-Familie an!

Die Doosan Group mit Hauptsitz im südkoreanischen Seoul wurde 1896 gegründet und ist heute eines der am schnellsten wachsenden Unternehmen weltweit:

- Mit über 37.500 Beschäftigten in 38 Ländern sind wir ein wichtiger Akteur in verschiedenen Branchen weltweit.
- Weltweiter Marktführer im Bereich Infrastrukturunterstützung mit 56 Niederlassungen und weltweit 3.700 Vertragshändlern.
- Enormes Wachstum in den vergangenen zwei Jahrzehnten: der Umsatz der Doosan Group stieg von 2,4 Mrd. EUR im Jahr 1998 auf 12,8 EUR 2016.

▣ Doosan Group – ein weltweit führendes Unternehmen



Doosan Infracore

- Wir gehören zu den weltweit führenden fünf Herstellern von Baumaschinen



Doosan Bobcat

- Ein führendes Unternehmen in Konstruktion, Herstellung, Marketing, Vertrieb und Wartung von Kompaktmaschinen und Anbaugeräten für Bauwesen, Landwirtschaft und Landschaftsbau
- Führende Position auf dem weltweiten Kompaktmaschinenmarkt
- Die Nr.1 in Nordamerika bei Kompaktladern, Kompakt-Raupenladern und Kompaktbaggern



Doosan Heavy Industries & Construction

- Weltweit Nr. 1 im Entsalzungsanlagenbau
- Weltweit Nr. 1 bei der Wärmekrafterzeugung
- Weltweit Nr. 1 bei Form- und Werkzeugstahl
- Weltweit Nr. 3 bei Kurbelwellen



Doosan Engineering & Construction

- Vorreiter im Wohnungs-, Hoch-/Tief-, Straßen- und Anlagenbau
- Weltweit Nr. 1 beim Apparatebau für die chemische Industrie



▣ Doosan Infracore Construction Equipment

Über 40 Jahre Herstellererfahrung bei Baumaschinen

Wir haben in den letzten 40 Jahren ein globales Produktions- und Geschäftsnetz aufgebaut und sind heute weltweit einer der führenden Baumaschinenhersteller.

Ein verlässlicher Partner, gleich in Ihrer Nähe

Wir betreiben umfangreiche Fertigungsstätten auf der ganzen Welt und verfügen über Vertriebsgesellschaften und Händler auf der ganzen Welt.



Doosan-Niederlassungen
in Europa

▣ Vom Maschinenhersteller ... zum Anbieter von Komplettlösungen

Zum Sicherstellen höchster Gebrauchtmachines- und Restwerte halten unsere Ersatzteil- und Technikexperten die Leistung, Produktivität und Zuverlässigkeit aufrecht, die Sie von unserer Produkte über die gesamte Nutzungsdauer hinweg erwarten.

▣ Erkundigen Sie sich bei Ihrem Händler nach unseren umfassenden, speziell auf Ihre Bedürfnisse zugeschnittenen Serviceangeboten!

Ihr Händler sorgt als Spezialist vor Ort dafür, dass Sie alle Vorteile unseres integrierten Servicepakets ausschöpfen können. Planen Sie voraus, um den Erfolg Ihrer Maschinen sicherzustellen!



Von Doosan
zugelassene
Anbaugeräte



Original-
ersatzteile



Garantie-
verlängerung



Finanzierung



Wartungsvertrag



Telematik



Überwachungs-
systeme



▣ Erleben Sie das Doosan-Produktangebot!



Knickgelenkte
Muldenkipper



Radlader



Mobilbagger



Kompaktbagger



Kettenbagger

Überblick über den DA30

► Produktivität

Der DA30 bietet die größte Bodenfreiheit und den besten Bodendruck seiner Klasse. In Verbindung mit überragendem Drehmoment bei geringer Motordrehzahl sowie exzellenter Leistung und Traktion bietet er ein Maximum an Produktivität.

☉ **Arbeitsumgebung:** Ergonomisch angeordnete Bedienelemente, die geräumigste Kabine auf dem Markt; hochklassiger Sitz, Bluetooth-Radio mit USB und vieles mehr...

☉ **Bedienerfreundlich:** Überarbeitetes Farbdisplay, neues Bedienfeld zum anwenderfreundlicheren Einsatz, Echtzeit-Nutzlastmesser mit externer Beleuchtung, Rückfahrkamera, Boost-Taste für die Muldenkippgeschwindigkeit usw.

☉ **Antriebsaggregat:** Scania DC9-Motor: 276 kW (375 PS) bei 2100 U/min, mit elektronischer Motorbremse.

☉ **Neue Fahrqualität:** Die neue selbstnivellierende Hydro-Gas-Aufhängung sorgt für eine bequeme Fahrt selbst unter widrigen Bedingungen.

☉ **Manövrierbarkeit:** Einzigartige Konstruktion von Heckrahmen und Mulde sowie das frontmontierte Differenzial am Getriebe machen diese Doosan-Maschine zum kompaktesten knickgelenkten Muldenkipper ihrer Klasse. Das Ergebnis? Kleinster Wenderadius und hervorragende Standfestigkeit.

☉ **Differenzial:** Sperrdifferenzial vorn und hinten sowie das Längsdifferenzial lassen sich auf Tastendruck sperren.



Einige der an der Maschine dargestellten Anbaugeräte können in Ihrem Land Sonderausrüstung sein.

☉ **Sicherheits-Highlights:** Neigungsmesser mit Muldenkippschutz, abgesicherte Schwerpunktverlagerung, Schutzbleche und Handläufe rund um die Kabine, ausgezeichnete Standfestigkeit und ungehinderter Zugang zur Kabine von vorn.

☉ **Mulde:** Stahlplatten mit Härtegrad 400 HB. Kapazität ohne/mit Heckklappe: 16,8/17,8 m³ Heckklappe, Muldenheizung und Stabilisatorplatten als Sonderausrüstung erhältlich.

DOOSAN **CONNECT**

☉ **Telematik:** Überwachen Sie Ihre Flotte online. Doosan Connect-System mit Dualmodus (Satellit, GSM) als Serienausrüstung. Kontrollieren Sie Produktivität, Kraftstoffverbrauch, Systemwarnungen, Wartungsstatus usw.

☉ **Bremsanlage:** Ölgekühlte Nassscheibenbremsen (Lebensdauer bis zu 15.000 Stunden). Standardhydraulik-Getrieberetarder und hydraulische Feststellbremse.

Servicefreundlichkeit: Diesel, AdBlue und Schmiermittel (für die Schmierautomatik) können vom Boden aus befüllt werden. Einfacher Zugang zu Filtern und Öleinfüllstellen. Kippbare Kabine mit selbstpositionierender Verriegelung.



Überblick über den DA45

► Produktivität

Der Doosan DA45 bietet die beste Kombination aus Nutzlast und Wirkungsgrad in seiner Klasse. Dank seiner einzigartigen Konstruktion wird insgesamt beste Produktivität erzielt, und das unter allen Arbeitsbedingungen.

☉ **Arbeitsumgebung:** Ergonomisch angeordnete Bedienelemente, die geräumigste Kabine auf dem Markt; hochklassiger Sitz, Bluetooth-Radio mit USB und vieles mehr...

☉ **Bedienerfreundlich:** Überarbeitetes Farbdisplay, neues Bedienfeld zum anwenderfreundlicheren Einsatz, Echtzeit-Nutzlastmesser mit externer Beleuchtung, Rückfahrkamera, Boost-Taste für die Muldenkippgeschwindigkeit usw.

☉ **Antriebsaggregat:** unaufhaltsamer Stufe V-konformer Scania-Motor vom Typ DC13: 368 kW (501 PS) bei 2100 U/min

☉ **Neue Fahrqualität:** Die neue selbstnivellierende Hydro-Gas-Aufhängung sorgt für eine bequeme Fahrt selbst unter widrigen Bedingungen.

☉ **Manövrierbarkeit:** Einzigartige Konstruktion von Heckrahmen und Mulde sowie das frontmontierte Differenzial und das Getriebe machen diese Doosan-Maschine zum kompaktesten knickgelenkten Muldenkipper ihrer Klasse. Das Ergebnis? Kleinster Wenderadius und hervorragende Standfestigkeit.

☉ **Differenziale:** Sperrdifferenzial vorn und hinten sowie das Längsdifferenzial lassen sich auf Tastendruck sperren.



☉ **Sicherheits-Highlights:** Neigungsmesser mit Muldenkippschutz, abgesicherte Schwerpunktverlagerung, Schutzbleche und Handläufe rund um die Kabine, ausgezeichnete Standfestigkeit und ungehinderter Zugang zur Kabine von vorn.

☉ **Mulde:** Stahlplatten mit Härtegrad 400 HB. Kapazität mit / ohne Heckklappe: 24,5/26,1 m³. Heckklappe, Muldenheizung und Stabilisatorplatten als Sonderausrüstung erhältlich.

DOOSAN **CONNECT**

☉ **Telematik:** Überwachen Sie Ihre Flotte online. Doosan Connect-System mit Dualmodus (Satellit, GSM) als Serienausrüstung. Kontrollieren Sie Produktivität, Kraftstoffverbrauch, Systemwarnungen, Wartungsstatus usw.

☉ **Bremsanlage:** Ölgekühlte Nassscheibenbremsen (Lebensdauer bis zu 15.000 Stunden). Standardmäßig elektronische Motorbremse, hydraulischer Getrieberetarder und Feststellbremse.

☉ **Servicefreundlichkeit:** Diesel, AdBlue und Schmiermittel (für die Schmierautomatik) können vom Boden aus befüllt werden. Einfacher Zugang zu Filtern und Öleinfüllstellen. Kippbare Kabine mit selbstpositionierender Verriegelung.



Optimale Leistung bei geringerem Kraftstoffverbrauch



▣ Produktivitätssteigernde Leistung

Das Doosan ADT-Konzept bietet eine größere Nutzlast in allen Gewichtsklassen. Mehr Nutzlast in Verbindung mit überlegener Leistung und Traktion gewährleistet eine höhere Produktivität. Die einzigartigen Vorteile des permanenten Sechsradantriebs, der freischwingenden Tandemhinterachse, des frontmontierten Drehrings, der Einzelradaufhängung vorne und des abfallenden Heckrahmens knickgelenkter Doosan-Muldenkipper bieten hervorragende Fahrstabilität bei gleicher Gewichtsverteilung und überlegener Traktion. Knickgelenkte Doosan-Muldenkipper verrichten ihre Arbeit auch unter sehr schwierigen Bedingungen und erreichen Geschwindigkeiten von bis zu 55 km/h.



Motoren – geringere Emissionen / gleich gute Leistung

Doosan-Muldenkipper nutzen nur bewährte, zuverlässige und leistungsstarke Scania-Dieselmotoren mit ausgezeichnetem Drehmoment und geringem Kraftstoffverbrauch, die die Vorschriften der EU-Abgasnorm der Stufe V erfüllen.

Neue selbstnivellierende Hydro-Gas-Frontaufhängung

Die Konstruktion des DA30 baut auf der erfolgreichen und bewährten Konstruktion des DA45 auf. Er wurde mit einem selbstnivellierenden System für bessere Abdämpfung bei wechselnden Betriebsbedingungen ausgestattet.

Nutzlastmesser

Der zur Serienausrüstung gehörende Echtzeit-Nutzlastmesser gibt Fahrern und Betreibern einen sofortigen Überblick über die Produktivität. Externe Kontrollleuchten helfen bei der effizienteren Lastverteilung in der Mulde.

Geschwindigkeitsregelung bei Gefälle

Der leistungsstarke Hydraulikretarder sorgt dafür, dass die Maschinengeschwindigkeit ohne Betriebsbremsenunterstützung konstant bleibt. Der Fahrer kann die Retarderleistung leicht durch Hebel oder einfach durch Drücken des Gaspedals einstellen.

Einfach zu transportieren

Dank einer Breite unter 3 Metern lässt sich der DA30 sehr einfach von einem Standort zum anderen transportieren. Dank der kompakten Bauweise beider Maschinen kann ein kürzerer Tieflader eingesetzt werden.

Frontmontierter Drehring

Der Drehring liegt vor dem Knickgelenk und gewährleistet so in allen Betriebssituationen auch bei maximalem Lenkeinschlag eine gleichmäßige Gewichtsverteilung. Die gleichmäßige Gewichtsverteilung ermöglicht die Nutzung des Sperrdifferenzials mit nur 45 % Sperrwert; dies gewährleistet in allen Betriebssituationen einen Antrieb auf beide Vorderräder ohne komplettes Blockieren der Räder.

Zugkraft

Knickgelenkte Doosan-Muldenkipper sind einzigartig mit kontinuierlichem Sechsradantrieb konstruiert, der in allen Anwendungsfällen Standfestigkeit und gleichmäßige Gewichtsverteilung garantiert. Der erstklassige Antriebsstrang knickgelenkter Doosan-Muldenkipper gewährleistet maximale Traktion und lange Haltbarkeit.



An der Vorderseite montiertes Knickgelenk

2 Sperrdifferenziale

1 mechanische Differenzialsperre

Abfallender Heckrahmen

Von einem Getriebe angetriebene Tandemachse



Einfache Konstruktion: Der permanente Sechsradantrieb liefert in Verbindung mit der dem Boden folgenden Tandemhinterachse und dem speziellen frontmontierten Drehring eine gleichmäßige Kraft- und Gewichtsverteilung sowie eine hervorragende Betriebsleistung. Der abfallende Heckrahmen besitzt einen niedrigen Schwerpunkt und verbessert die allgemeine Stabilität des Kippers, sodass die Mulde schnell und einfach gekippt werden kann, was die Produktivität steigert.

Komfortable Arbeit

▣ Der branchenweit leiseste Kipper

Die geräumige ROPS/FOPS-Kabine ist mit Klimaanlage und einem qualitativ hochwertigen, luftgefederten Fahrersitz ausgestattet und bietet so maximalen Komfort. Präzise Lenkung, gute Sicht, niedrige Geräuschpegel (72 dB(A), ISO6395) und eine optional vertikale Bewegung bieten zusätzlichen Komfort und Ruhe.

- Die abgeschrägte Motorhaube ermöglicht eine gute Sicht aus der Fahrerkabine.
- Die Kabine ist auf einer speziellen Gummifederung montiert, damit so wenig wie möglich Vibrationen und Geräusche in die Kabine übertragen werden.



Erstklassige Arbeitsumgebung

Die neue DA30-Kabine wurde basierend auf Rückmeldungen Hunderter von Doosan-Betreiber konstruiert. Dadurch wurde die Kabine mit neuen Leistungsmerkmalen und Funktionen ausgestattet, einschließlich Handgriff auf der rechten Seite, Fußstütze, mehr Stauraum, USB-Ladegerät, Bluetooth-Radio, Handläufe um die gesamte Kabine herum, zusätzliche Hebel für die Retarder-Steuerung und eine Reihe weiterer neuer Leistungsmerkmale.

Komfortabler Sitz mit Luftfederung

Da ein hochgradig komfortabler Sitz für den Fahrer viel bedeutet, bieten wir einen luftgefederten Sitz mit Armlehne als Serienausrüstung an.

Alles mit einem Schlüssel!

Zum Einstieg in den Doosan-Muldenkipper und seinen sicheren Betrieb benötigen Sie nur einen Schlüssel, der alle Schlösser und Türen ver- und entriegelt und mit dem auch der Motor angelassen werden kann.

Selbstnivellierende Hydro-Gas-Frontaufhängung

Die neue Aufhängung liefert aufgrund der hohen Aufnahmefähigkeit der Stoßdämpfer des hydraulischen Dämpfungszylinders eine herausragende Leistung auf unwegsamem Gelände. Darüber hinaus passt sich das selbstnivellierende System auf sich ändernde Arbeitsbedingungen an.

Staufächer mit zusätzlicher 12-V-Stromversorgung

Viel Platz sowie extra Stauraum für Warmhalte-/Kühlbox mit zusätzlicher 12-V-Stromversorgung.

MP3, DAB und Bluetooth

Das Standardradio unterstützt alle modernen Funktionen wie MP3, DAB und Bluetooth.

Klimaanlage

Unsere speziell entwickelte Klimaanlage ist einfach zu bedienen, äußerst effizient und gewährleistet zu jeder Zeit angenehme Temperaturen.



Schiebefenster und Handgriff



Retarder-Steuerebel



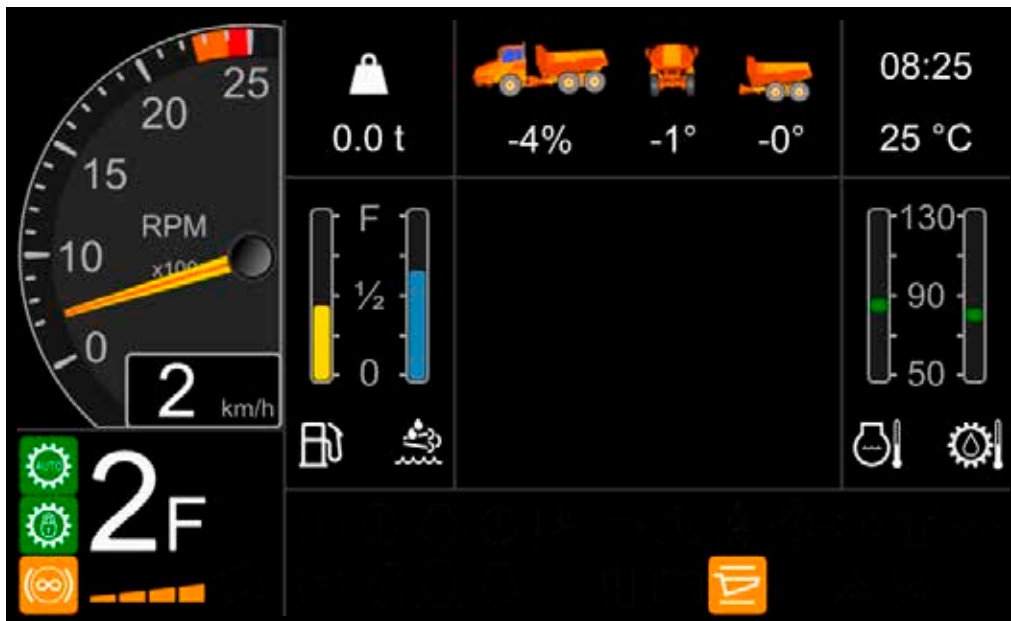
Sicherheitshandgriffe
um die Kabine

Umfassende Kontrolle in aller Einfachheit

▣ Bedienerfreundlichkeit in Ihrer Komfortzone

Knickgelenkte Doosan-Muldenkipper sind die branchenweit am einfachsten zu Lkws und bieten gleichzeitig eine große Anzahl an Funktionen. In dieser branchenführenden Fahrerkabine sitzen Sie bequem und kommen in den Genuss einfacher Bedienung in Verbindung mit hervorragendem Wirkungsgrad. Und dank des überarbeiteten Überwachungsfeldes arbeiten Sie stets in der Komfortzone.

- Größere Anzeigen
- Mehrere Sprachen
- Integrierter Nutzlastmesser (Serienausrüstung)
- Diagnosebereich mit Funktion zum Prüfen des Getriebe- und Hydraulikölstands
- Der Neigungsmesser sorgt für mehr Sicherheit während des Betriebs
- Integrierte Heckkamera



LCD-Farbdisplay

- 7"-Farbdisplay, Auflösung 800 x 480 Pixel
- Zeigt alle zum Betreiben und Manövrieren der Maschine erforderlichen Informationen an
- In das Armaturenbrett integriertes Heckkamerabild
- Automatische Einstellung der Hintergrundbeleuchtung je nach Umgebungsbedingungen
- Untermenüs enthalten weitere Diagnosefunktionen

Touchpad

- Dielektrische Heizung EIN/AUS
- Längsdifferenzialsperre
- Deaktivierungstaste
- Kabinendeckenlicht und Spiegelarm-Frontbeleuchtung EIN/AUS
- Rundumleuchte EIN/AUS
- Arbeitsscheinwerfer EIN/AUS

Differenzialaktivierung

Mit automatischen Sperrdifferenzialen, Automatik- und Handschaltgetriebe, Servolenkung, einem einfachen Touchpad und einem leicht abzulesenden Display lässt sich jeder knickgelenkter Muldenkipper einfach bedienen und funktioniert problemlos.

Muldenkipphebel

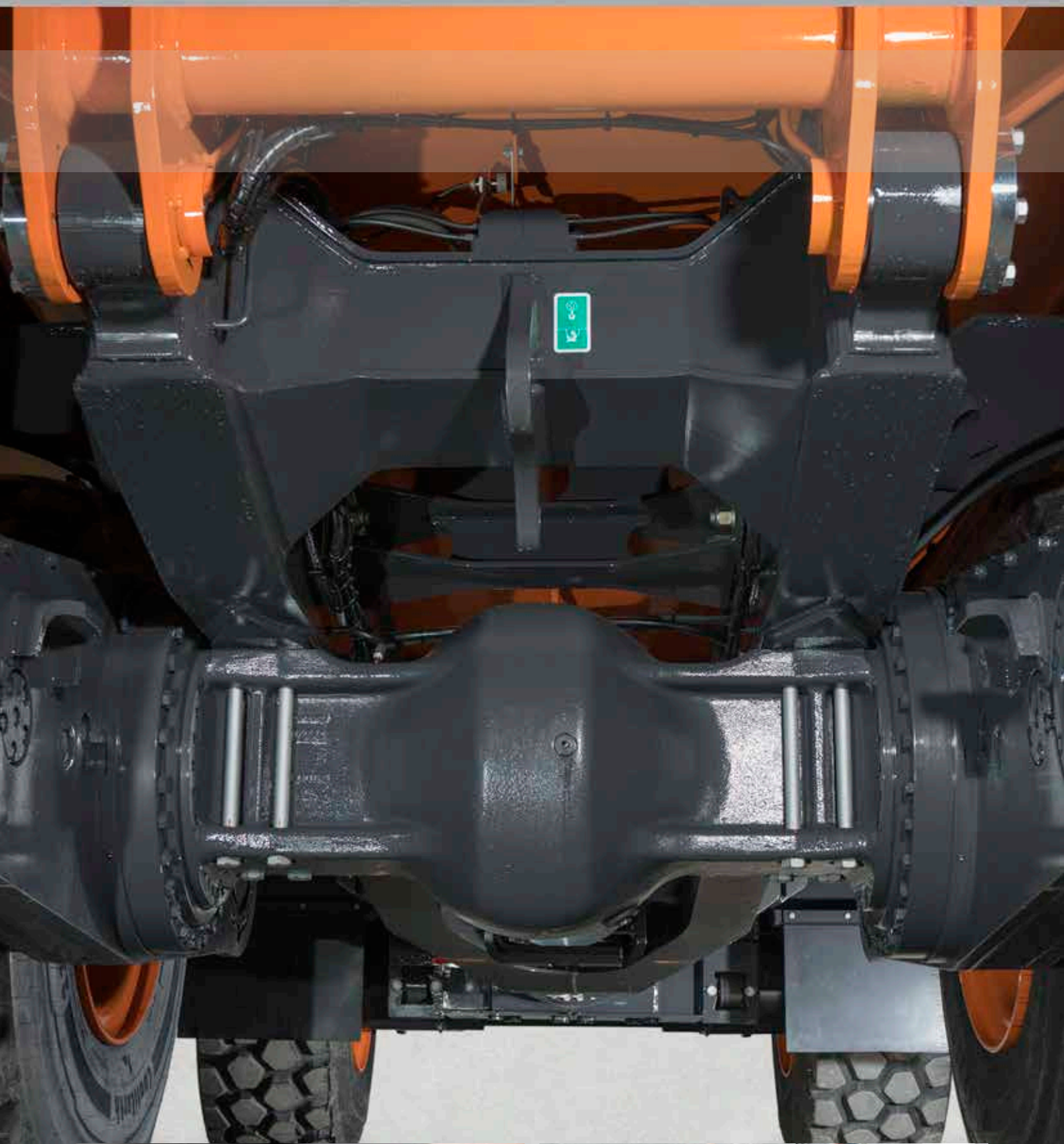
Der neue Muldenkipphebel ist äußerst leichtgängig und einfach zu bedienen. Dieser elektronisch gesteuerte Kipphebel ermöglicht eine höhere Hubgeschwindigkeit sowie eine automatische Muldenabsenkfunktion mit Abfederung, sodass Sie stets unter sicheren Bedingungen arbeiten können.

Tiptronic-Gangschaltung

Die Maschine kann mit automatischer und manueller Gangschaltung betrieben werden, sodass ein möglichst reibungsloser Gangwechsel stattfindet und eine optimale Dynamik gewährleistet ist.

Modulationshebel für die Retarderkraft

Ein neuer Hebel auf der rechten Seite unter dem Lenkrad ermöglicht die Auswahl von 4 Betriebsmodi. Darüber hinaus ist das Gaspedal für die Retarder-Leistungsreduzierung verantwortlich.



Muldenkipphebel mit Boost-Taste



Rundumsicht

Einfache Wartung – längere Betriebszeiten

▣ Betriebsflüssigkeiten vom Boden aus befüllbar

Einfachere Wartung und Instandhaltung reduziert Ausfallraten und verbessert Nutz- und Lebensdauer. Die optimale Lage von Füllstandsanzeigen und Füllpunkten von Betriebsflüssigkeiten, der einfache Zugang zu Filtern und die geringe Anzahl an Gummiverschleißteilen reduzieren den Arbeitsaufwand erheblich.



- Einfacher Zugang zur werkseitig eingebauten Standard-Zentralschmieranlage
- Spezieller Platz für Fettpatrone und Fettpresse
- Gut zugängliche Filter



- Vom Boden aus zugängliche Befüllstellen für Diesel- und AdBlue
- Auf den Dieseltank ist eine Schnellbefüllkupplung aufsteckbar



- Eine LED zeigt an, wann der Trennschalter betätigt werden kann
- Sicher und gut erreichbar angeordneter Trennschalter
- Externe Stromversorgung



- Multifunktionsdisplay mit Service- / Wartungsfunktionen
- Getriebeölstandsanzeige
- Status von Hydraulik- und Elektronikkomponenten

Schulungszentrum

Unser Schulungszentrum, die Doosan Academy, liegt im Herzen Europas, bei Prag (Tschechische Republik) und ist ein lebendiger Kompetenzzentrum, in dem fortlaufend Produkt-, Service- und Doosan University-Schulungskurse stattfinden.

Die Einrichtung umfasst ein modernes Gebäude, das Platz für alle Produktsortimente bietet, und ein Außenschulungsgelände, auf dem wir Feldübungen und Produkttests mit dem Fuhrpark an Doosan-Maschinen und Anbaugeräten durchführen.

Filter

Alle Filter sind für einen schnelleren und einfacheren Zugang zentral untergebracht.

Globales Doosan-Netzwerk

Mit unserem weltweiten Netzwerk von Doosan-Händlern und -Logistikzentralen für Originalersatzteile ist die Wartung Ihrer Doosan stets gewährleistet, wo auch immer Sie sind.

Telematik

Das Doosan Connect-System bietet alle Funktionen, die für das Fernauslesen der Betriebs- und Produktionsparameter des Fahrzeugs erforderlich sind, sodass Sie sich keine Sorgen um Ihren Fuhrpark machen müssen. Sie erhalten eine tägliche Übersicht zu Produktivität, Status und Zustand von Maschinen.



ARBEITSEFFIZIENZ MANAGEMENT

EINSATZORT MANAGEMENT

PROAKTIVE WARTUNG

VORBEUGENDE WARTUNG

BETRIEBSTENDENZ

Gesamtbetriebsstunden und Betriebsstunden nach Modus

KRAFTSTOFFEFFIZIENZ*

Kraftstoffpegel und -verbrauch

ORT

GPS und Geo-Fence

BERICHTE

Einsatzbericht und Nutzung

WARNUNG UND ALARM

Erkennt Maschinenwarnungen, Antennenabtrennung

und Geo/Time-Fence

FILTER- UND ÖLMANAGEMENT

Anzeige vorbeugender Wartungsmaßnahmen, nach Auswechselzyklen aufgeschlüsselt

TELEMATIKANSCHLUSS

Ein Terminalgerät wird installiert und an eine Maschine angeschlossen, um Maschinendaten abzurufen.

TELEKOMMUNIKATION

Doosan bietet eine Dual-Modus-Kommunikation (Mobiltelefon, Satellit) für eine maximale Kommunikationsabdeckung.

DOOSANCONNECT WEB

Benutzer können den Maschinenstatus via DoosanCONNECT Web überwachen.

Technische Daten

Mulde

	DA30	DA45
Muldenvolumen (ohne Heckklappe)	16,8 m ³	24,4 m ³
Material	Gehärtete abriebfeste Stahlplatten (Härtegrad 400 HB)	
Kippzylinder	Einstufig, doppeltwirkend	
Kippzeit	Nach oben: 12 s / nach unten: 10 Sek.	
Mulde	Spezialdesign, widerstandsfähig gegen Auspufferwärmung	
Abfallender Heckrahmen	Nach unten vom Gelenkpunkt aus	
Muldenkapazität bei Befüllung bis Muldenoberkante (mit / ohne Heckklappe)	14,2 m ³ / 13,6 m ³	20,4 m ³ / 19,6 m ³
Muldenkapazität bei behäufelter Befüllung (mit / ohne Heckklappe)	17,8 m ³ / 16,8 m ³	26,1 m ³ / 24,6 m ³

Gewicht

Leer: Vorderachse	12500 kg	14500 kg
Leer: Hinterachse	10600 kg	16000 kg
Max. zulässige Achslast: Vorderachse	16700 kg	22500 kg
Max. zulässige Achslast: Hinterachse	37000 kg	55000 kg
Max. zulässiges Gewicht	51500 kg	71500 kg
Nutzlast	28 metrische Tonnen	41 metrische Tonnen
Nettogewicht	23100 kg	30500 kg

HINWEIS: Alle Angaben inkl. voller Kraftstofftank und Fahrergewicht

Leistungs-/Gewichtsverhältnis (Nettoleistung je Tonne)

Leer	11,9 kW/t	11,8 kW/t
Mit Ladung	5,4 kW/t	5,0 kW/t

Bodendruck

	Standard 23,5 x 25-Reifen mit 15 % Einsinken	Standard 29,5 x 25-Reifen mit 15 % Einsinken
Leer: Vorderachse	121,7 kPa - 17,65 psi	93,9 kPa - 13,62 psi
Leer: Hinterachse	51,6 kPa - 7,48 psi	51,8 kPa - 7,51 psi
Beladen: Vorderachse	161,6 kPa - 23,44 psi	139,2 kPa - 20,19 psi
Beladen: Hinterachse	169,8 kPa - 24,63 psi	161,3 kPa - 23,39 psi

Fassungsvermögen

Kraftstofftank	360 l	500 l
Hydrauliksystem	75 l	85 l
AdBlue-Tank	70 l	70 l
Nabe vorne	11	9,6
Tandemgehäuse, Heckdifferenzial und Naben	145,3	228
Kühlkreislauf	35	35
Motor	35	45

Gänge

	Vorwärts - Rückwärts	Vorwärts - Rückwärts
Vorwärts 1 - 2 - 3 - 4 - 5 - 6 - 7 - 8	6 - 8 - 11 - 16 - 23 - 32 - 45 - 55 km/h	5 - 8 - 11 - 16 - 23 - 32 - 45 - 55 km/h
Rückwärts 1 - 2 - 3 - 4	6 - 8 - 11 - 16 km/h	5 - 8 - 11 - 16 km/h

Motor

Erfüllt die Motorabgasnorm Stufe V der EU-Richtlinie 97/68/EG	Scania DC 9, wassergekühlt, Dieselmotor mit Turbolader und Luft-Luft-Ladeluftkühler	Scania DC 13, wassergekühlt, Dieselmotor mit Turbolader und Luft-Luft-Ladeluftkühler
Nennleistung ISO 3046 / ISO 14396 bei 2100 U/min	375 PS (276 kW) / 367 PS (270 kW)	501 PS (368 kW) / 490 PS (360 kW)
Zylinderzahl	5 (in Reihe)	6 (in Reihe)
Bruttodrehmoment	1873 Nm bei 1.300 U/min.	2373 Nm bei 1.300 U/min.
Zylindervolumen	9,3 Liter	12,7 Liter
Bohrdurchmesser x Hub	130 x 140 mm	130 x 160 mm
Luftfilter	Trockentyp	Trockentyp

Getriebe

Elektronisch gesteuertes Automatikgetriebe mit Retarder. Der Drehmomentwandler besitzt in allen Gängen eine automatische Sperre.	ZF 8 EP320	ZF 8 EP420
--	------------	------------

Hydrauliksystem

1 Kolbenpumpe mit variablem Hub für Lenk- und Kippfunktion, Kühllüfter, Bremsen und Hilfskreise	305 l/min bei 2100 U/min
Filterierung	1 Rücklauffilter
Druckeinstellung, Hauptsicherheitsventile, Kippkreislauf / Lenkkreislauf	280 / 210 bar

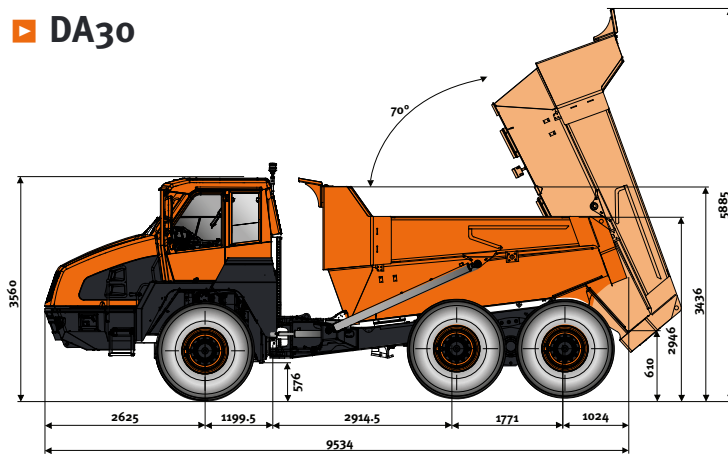
Elektrosystem

Batterien	2 x 12 V 140 Ah (für 24 V in Reihe geschaltet)
Anlasser	8 PS (6 kW)
Lichtmaschine	24 V / 100 A

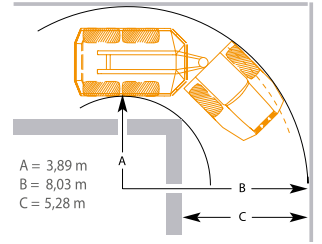
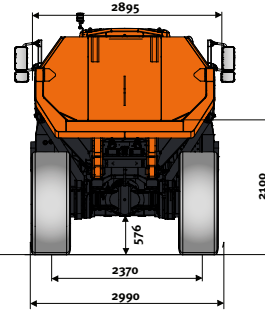
Reifen

Serienausrüstung	23,5 R25-Radialreifen, zwei Sterne	29,5 R25-Radialreifen, zwei Sterne
------------------	------------------------------------	------------------------------------

DA30



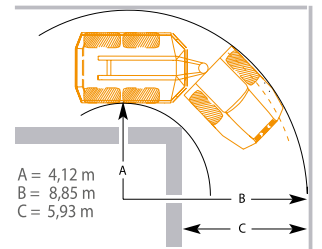
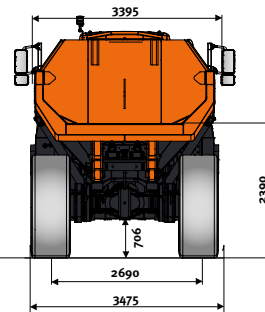
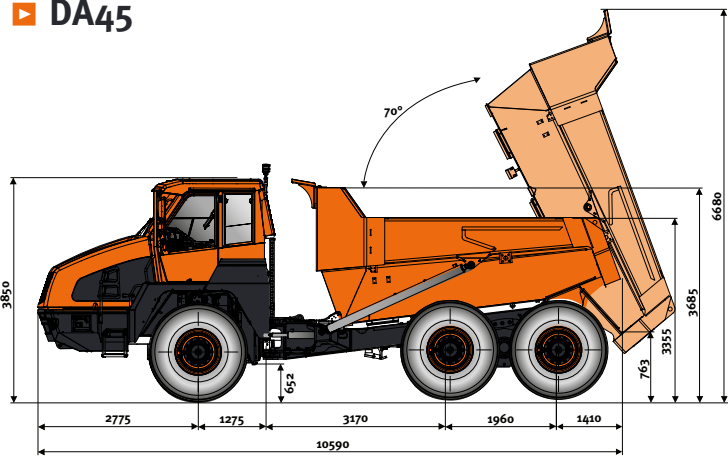
Einheit: mm



Wenderadius gemäß ISO 7457: 7,68 m

DA30-Breite mit
750/65 R25-Reifen: 3208 mm

DA45



Wenderadius gemäß ISO 7457: 8,42 m

DA45-Breite mit
875/65 R29-Reifen: 3630 mm



Spezielle Leistungsmerkmale

➤ Spezielle Leistungsmerkmale DA30/DA45

Aufhängung

- ▶ Vorn: Halbunabhängige, selbstnivellierende Hydro-Gas-Aufhängung
- ▶ Hinten: Frei schwingende Tandemhinterachse

Knickgelenk und Lenkung

- ▶ Knickgelenk mit frontmontiertem Drehring
- ▶ Lenkzylinder (zwei): Doppelt wirkend
- ▶ Lenkung ist ISO 5010-konform
- ▶ Max. Lenkeinschlag: 45°
- ▶ bodenbetriebene Notlenkpumpe

Antriebsstrang

- ▶ 6 x 6-Permanentantrieb mit zwei Querdifferenzialen und einem Längsdifferenzial
 - ▶ Querdifferenzial Vorderachse: Differenzialsperre mit 45% Sperrverhältnis
 - ▶ Querdifferenzial Hinterachse: Differenzialsperre mit 45% Sperrverhältnis
 - ▶ Zwischenachsen-Längsdifferenzial:
 - In das ZF-Getriebe integriertes drehmomentproportionales Differenzial
 - Drehmomentverteilung:
 - 1/3 Vorderachse
 - 2/3 Hinterachse
 - 100%ig sperbar
 - ▶ Tandemgehäuse: Frei schwingend, durch Getriebe angetrieben
- Gewährleistet einen gleichen Antrieb der Hinterräder und sorgt unabhängig von der Bodenbeschaffenheit für den bestmöglichen Bodenkontakt

Bremssystem

- ▶ Zweikreis-Bremssystem, wirkt auf alle sechs Räder
- ▶ ISO 3450-konform
- ▶ Komplette hydraulisch betätigte, geschlossene, ölgekühlte nasse Lamellenbremsen an vier Naben (Bremskraft verteilt auf zwei Naben mit Tandem-Zahnradern)
- ▶ Federbetätigte, hydraulisch lösbare Feststellbremse, auf der Antriebswelle montiert
- ▶ Max. Gefälle, Feststellbremse: 15°
- ▶ Automatischer Getriebe-Retarder gehört zur Serienausrüstung

Kabine

- ▶ Erfüllt ROPS/FOPS-Normen (ISO 3471, ISO 3449)
- ▶ Niedriger Innengeräuschpegel: 71 dB(A) (ISO 6395)
- ▶ Schalldruckpegel (außen) 108 dB(A) (ISO 6396)
- ▶ Die Kabine ist mittig auf Gummibefestigungen gelagert
- ▶ Hand- und Armvibrationen liegen gemäß ISO 5349-2 unter 2,5 m/s
- ▶ Körpervibration liegt gemäß ISO 2631-1 unter 0,5 m/s
- ▶ Hervorragende Sicht gewährleistet sicheren Betrieb
- ▶ Außerordentlich gute ergonomische Lage der Bedienelemente
- ▶ Einstellbarer gefederter Fahrersitz
- ▶ Verstellbare Lenksäule
- ▶ Klimaautomatik- Heizung und Kühlung
- ▶ Neigbar für Servicearbeiten
- ▶ Vollständig umlaufende Handläufe



Serien- und Sonderausrüstung

Motor

	DA30	DA45
Scania Motor, Stufe V-konform, mit SCR, DPF, wassergekühlter Dieselmotor mit Turbolader mit variabler Turbinengeometrie und Luft-Luft-Ladeluftkühler	●	●

Hydrauliksystem

1 Kolbenpumpe mit variablem Hub für Lenkung & Kippen	●	●
1 Rücklaufilter	●	●

Kabine und Innenraum

Armlehne am Fahrersitz	●	●
Kopfstütze am Fahrersitz	●	●
Sicherheitsgurt am Fahrer- und Beifahrersitz	●	●
Einstellbare Lenksäule	●	●
Gesamte Instrumentierung im LCD-Display	●	●
Zigarettenanzünder	●	●
12-V- und USB-Ladebuchse	●	●
Sonnenrollo	●	●
Getöntes Sicherheitsglas	●	●
Schiebefenster (links und rechts)	●	●
Scheibenwischer und Scheibenwaschanlage	●	●
Seiten Spiegel	●	●
Heckfensterschutz	●	●
Notlenkung (bodenbetrieben)	●	●
Radio / MP3 und Bluetooth	●	●
Kippbare Kabine	●	●
Not-Aus-Schalter	●	●
Rutschfeste Stufen & Plattform	●	●
Kühlboxfach	●	●
Stauraum	●	●
Elektronische Klimaautomatik	●	●
Hochkomfortsitz (vertikale und Längsfederung)	●	●
Beheizbarer Fahrersitz	●	●
Beheizbarer Spiegel	●	●
Elektrisch verstellbare Spiegel	●	●

Sicherheit

Neigungsmesser mit Kippschutz	●	●
Nutzlastmesser und Zykluszähler	●	●
Nassscheibenbremsen	●	●
Heckkamera	●	●
Hammer für Notausstieg	●	●
Handgriffe an Kotflügeln	●	●
Sicherheitsgurtwarnsystem mit grüner Warnleuchte	○	○
Blau oder orange blinkendes Rückfahrlicht	○	○
Akustische Warnung „Weißes Rauschen“	○	○

Sonstiges

Getriebe-Retarderbremse	●	●
Automatisches Schmiersystem	●	●
Schmutzfänger	●	●
Abschlepphaken, vorne und hinten	●	●
Telematiksystem Doosan Connect	●	●
Arbeitsscheinwerfersatz (Front und Heck)	●	●
Heckklappe	○	○
Webasto-Heizung (zum Anwärmen des Kühlsystems)	○	○
Elektrische Motorheizung	○	○
Feuerlöscher	○	○
Erste-Hilfe-Kasten	○	○
Rundum-Kennleuchte	○	○
Scheinwerferleiste	○	○
Geschwindigkeitsbegrenzer	○	○
LED-Arbeitsscheinwerfersatz (Front und Heck)	○	○
Werkzeugsatz	○	○
Wardreieck	○	○
Schnellbetankung	○	○
Reifendruck-Überwachungssystem (evtl. nicht bei allen Reifen verfügbar)	○	○
Elektrische Dieseltankpumpe	○	○

Bereifung

Steinbruch	○	○
Erdbauarbeiten	○	○
Breitreifen	○	○

Serienausrüstung: ●
Sonderausrüstung: ○

Einige dieser Sonderausrüstungen zählen in manchen Ländern möglicherweise zur Serienausrüstung. Einige dieser Sonderausrüstungen sind in einigen Ländern möglicherweise nicht erhältlich. Bitte erkundigen Sie sich bei Ihrem DOOSAN-Händler vor Ort, um weitere Informationen über die Verfügbarkeit zu erhalten oder um Ihre Maschine an Ihre Anwendungsanforderungen anzupassen.



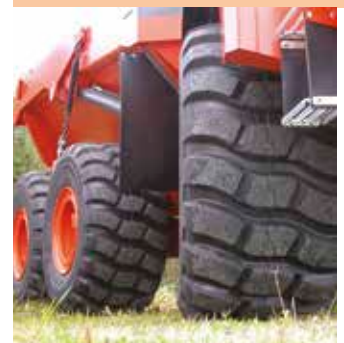
Heckklappe



LED-Leuchten



Steinbruchreifen



Superbreitreifen

Powered by Innovation



www.agfbs.ch / Tel. 055 286 12 86

